



# MEMORIA ANUAL

2022 - 2023

ESIC UNIVERSITY



# CONTENIDOS

> Carta del Presidente.....	3	> Investigación .....	37
> Historia .....	4	> Internacional .....	39
> Órganos de Gobierno .....	4	> Unidad de desarrollo profesional .....	42
> Propósito, visión y valores .....	4	> ESIC Emprendedores .....	43
> Ubicación e instalaciones .....	5	> <i>Business Intelligence</i> .....	45
> Plan estratégico 20-25 .....	7	> ESIC Idiomas .....	45
> Compromiso con la excelencia y Colaboraciones institucionales .....	8	> ICEMD .....	46
> Áreas de formación: .....	9	> Compromiso ESIC University .....	47
+ Grados y títulos superiores .....	10	> Eventos corporativos .....	49
+ MBAs, Másteres, programas superiores y cursos especializados. ....	17	> ESIC Store .....	49
+ Corporate education .....	25	> Transformación Digital .....	50
+ Ciclos Formativos de grado superior .....	29	> Alumni .....	51
> Personal Administrativo y de servicios .....	35	> Dándonos a conocer .....	52
> ESIC Editorial .....	36	> ESIC University en las plataformas digitales.....	53
> Biblioteca .....	36	> ANEXO- NACIONES UNIDAS	

# CARTA DEL PRESIDENTE

Como presidente de esta institución educativa, me complace presentaros la memoria del año académico 2022/2023. Ha sido un año de logros significativos, desafíos y avances estratégicos para nuestra universidad, y estoy orgulloso de compartir estos momentos con vosotros.

Los recientes conflictos mundiales nos han enseñado la importancia de la resiliencia, la adaptabilidad y la solidaridad. Como comunidad ESIC University, estamos preparados para afrontar estos desafíos juntos y salir más fuertes de ellos. Creemos firmemente en el poder transformador de la educación.

Por ello, hemos continuado ampliando nuestras fronteras, estableciendo alianzas estratégicas y fomentando un espíritu emprendedor que permita a nuestra comunidad estudiantil destacar en el ámbito empresarial y académico. Además, nuestro compromiso con la investigación y el trasvase de conocimiento se ha visto reforzado, asegurando que ESIC University siga siendo un referente en la creación y difusión de nuevas ideas y soluciones.

Este curso, además, ponemos un especial énfasis en la internacionalización, ofreciendo más oportunidades para que nuestros estudiantes y profesores interactúen con colegas de todo el mundo. La diversidad cultural enriquece nuestra perspectiva y nos prepara para enfrentar los retos de una economía cada vez más interconectada. Hemos fomentado un entorno inclusivo, diverso y enriquecedor donde cada miembro de la comunidad ha podido alcanzar su máximo potencial. Trabajando juntos, alcanzaremos nuevas metas y construiremos un futuro brillante para la institución y todos los que formamos parte de ella.

Además, hemos fortalecido nuestros lazos con el entorno empresarial, promoviendo la colaboración y el intercambio de conocimientos entre la universidad y el sector profesional. Esto se ha traducido en oportunidades de prácticas y programas de formación continua que enriquecen la experiencia educativa de nuestro alumnado y contribuyen al desarrollo económico y social de la comunidad.

Quiero expresar mi profundo agradecimiento a todos nuestros profesores, personal administrativo, estudiantes, padres y colaboradores por su dedicación y apoyo continuo. Su compromiso con la misión de nuestra universidad es fundamental para nuestro éxito colectivo. Y, en especial a nuestro alumnado: primero, animarlos a que aprovechen todas las oportunidades de aprendizaje, crecimiento personal y desarrollo profesional que tenemos para ofrecer ya que, su éxito es nuestro mayor orgullo y motivación.

Además de agradecer vuestra confianza en ESIC University y en los valores que representamos. Juntos, seguiremos construyendo una comunidad académica que se distingue por su pasión por el aprendizaje, su espíritu innovador y su compromiso con la excelencia.

El curso 2022/2023 ha sido un período de crecimiento, innovación y excelencia para ESIC University. Miramos hacia el futuro con optimismo y determinación, confiados en nuestra capacidad para seguir formando líderes íntegros y profesionales competentes que contribuyan al desarrollo sostenible de la sociedad.

Con mis mejores deseos,

**EDUARDO GÓMEZ MARTÍN**

Presidente de ESIC University



# HISTORIA

## LAS HISTORIAS SE CUENTAN PORQUE ANTES HAS HECHO HISTORIA.

ESIC University es una institución de educación superior fundada en 1965, especializada en Marketing, Business y Tecnología. Durante casi 60 años, hemos innovado, crecido y transformado las vidas profesionales de más de 70,000 Alumni. A través de nuestras tres divisiones - ESIC University, ESIC Business and Marketing School y ESIC Centro de Formación Profesional Superior - formamos a personas en conocimientos, competencias y valores, preparándolas para enfrentar los desafíos actuales y futuros del mundo empresarial en todos los niveles.

# ÓRGANOS DE GOBIERNO

La propiedad y gestión de ESIC University recae sobre la congregación religiosa de los Sacerdotes del Sagrado Corazón de Jesús, por ello la Junta de Gobierno está formada por sacerdotes de esta. Además, ESIC University cuenta con un Comité de Dirección, Comité Ejecutivo y Consejo Asesor Externo.

# PROPÓSITO, VISIÓN Y VALORES

Somos una Institución de Educación Superior que forma en el ámbito del Marketing, la Tecnología y el Business, fomentando la capacidad para la Innovación y el Emprendimiento.

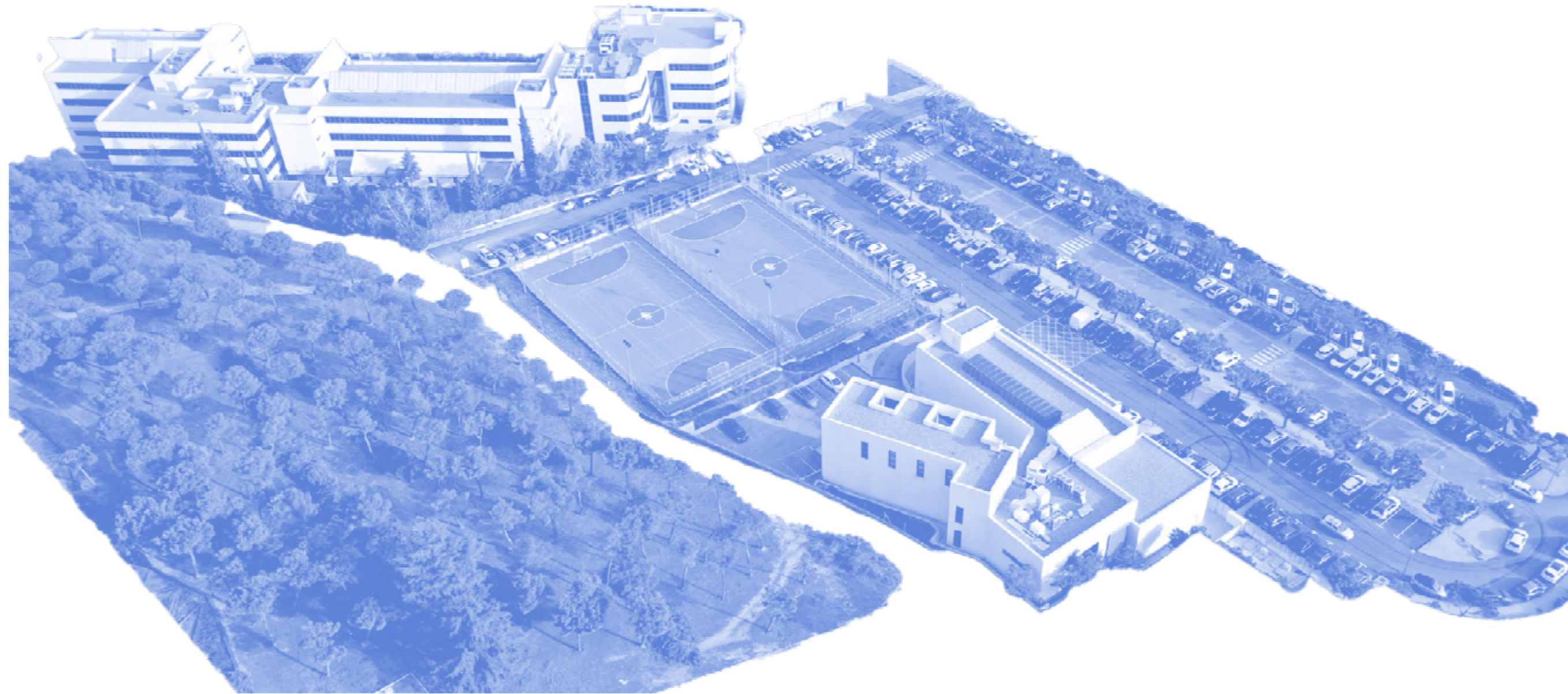
Contribuimos a la transformación de las personas formándolas en conocimientos, capacitándolas en competencias y sensibilizándolas en valores a lo largo de todo su ciclo profesional.

Por ello, constituimos una comunidad de aprendizaje adaptada a las exigencias de cada tiempo con el fin de contribuir al desarrollo de una sociedad global más próspera, responsable e innovadora.

Nuestra cultura de Compromiso y Cercanía, tanto de las personas que han trabajado con nosotros como de las que ahora forman parte, son nuestros activos más importantes porque han hecho de esta Institución lo que es hoy en día. El compromiso y la cercanía implican poner todo de nuestra parte para mejorar y entender que no somos individuos aislados, sino una comunidad y que como tal tenemos que ayudarnos unos a otros para sacar lo mejor de cada uno.



# UBICACIÓN E INSTALACIONES



Estamos presentes en 12 campus en España.

## MADRID

En Madrid, contamos con dos campus principales en Pozuelo de Alarcón: el campus de Camino Valdenigrales y el de Avenida Juan XXIII, inaugurados en 1992 y 2021 respectivamente. El campus de Juan XXIII ofrece a los estudiantes unas instalaciones de más de 23,600 metros cuadrados construidos, con 14,000 metros cuadrados sobre rasante y más de 9,500 metros cuadrados de zonas verdes. Este espacio alberga 36 aulas con capacidad para entre 25 y 30 personas, un auditorio para 300 personas, 16 salas de trabajo, cinco meeting points y un aparcamiento con 300 plazas para automóviles y 60 plazas para bicicletas. Por otro lado, el campus de Valdenigrales cuenta con 12,500 metros cuadrados de edificios docentes, 3,500 metros cuadrados de biblioteca, 2,200 metros cuadrados de instalaciones deportivas y 9,300 metros cuadrados de plazas de aparcamiento. Además, en este campus, todo el alumnado tiene acceso al Lab Tech, un aula especializada en robótica y las últimas tecnologías.

## BARCELONA

En Barcelona, contamos con tres edificios. El primero, en la calle Marià Cubí 124, inaugurado en 2005, dispone de 797 metros cuadrados y 8 aulas. El segundo, en la calle Santaló 21, tiene 598 metros cuadrados y 7 aulas. El tercero, en Paseo Santa Eulàlia 2-4, inaugurado en 2017, cuenta con 1,655 metros cuadrados, 13 aulas y una sala de trabajo.

## VALENCIA

En Valencia, ESIC University dispone de un campus situado en la Avenida Blasco Ibáñez 55, inaugurado hace más de 35 años. Este campus cuenta con una ubicación privilegiada por su cercanía tanto a la zona universitaria como al centro de la ciudad. Con una superficie de 9.000 m<sup>2</sup>, el campus ofrece 23 aulas con capacidades que oscilan entre 26 y 80



plazas, 3 aulas de informática con un total de 125 puestos de trabajo, y 4 salas de trabajo. La biblioteca cuenta con una sala de lectura con 128 puestos de trabajo y un fondo editorial actualizado con más de 6.500 libros. Además, dispone de un salón de actos y una sala de conferencias. También ofrece servicios de cafetería, restauración y autoservicio.

## ZARAGOZA

En Zaragoza, el campus se encuentra ubicado en Vía Ibérica 28 y fue inaugurado en 2006, contando con un total de 10,000 metros cuadrados. Las instalaciones incluyen 12 aulas de formación, aula de informática, dispone de una sala polivalente con 12 ordenadores y una impresora para uso del alumnado, tres salas de seminarios, un salón de conferencias con capacidad, servicio de reprografía y venta de libros, y aparcamiento para 150 vehículos. El campus ofrece un entorno educativo completo y moderno, facilitando el aprendizaje y la colaboración entre estudiantes y profesores.

## PAMPLONA

En Pamplona, ESIC University firmó un acuerdo de colaboración con el Club de Marketing de Navarra en el año 2000. Ambas instituciones colaboran en un campus situado en Avenida Anaitasuna 31, Mutilva, que abarca 5,400 metros cuadrados y dispone de un edificio de 2,000 metros cuadrados distribuido en aulas dinámicas, salón de actos, varias salas de reuniones, biblioteca, cafetería, oficinas y otros espacios. Además, en Avenida de Sancho el Fuerte, ESIC University cuenta con un edificio singular de 320 metros cuadrados, inaugurado también en el año 2000, destinado únicamente a ESIC Idiomas. Este campus ofrece 6 aulas de formación y 3 salas para clases individuales, además de ordenadores, un servicio gratuito de préstamo de libros y películas, y venta de libros.

## BILBAO

Desde 2003, ESIC University firmó un acuerdo de colaboración con la Cámara de Comercio de Bilbao. El campus se encuentra en el Edificio Verde de la Cámara de Bilbao, en el centro de la capital vizcaína. Este edificio cuenta con aulas totalmente equipadas con recursos técnicos y audiovisuales avanzados, una sala informática, salas de reuniones, un salón de actos con capacidad para cien personas y un área de descanso.

## SEVILLA

El campus de Sevilla, con más de 25 años de historia, está ubicado en el Parque Científico y Tecnológico Cartuja (PCT), en la Avenida Carlos III. Este campus, conocido como el Edificio de la Prensa, cuenta con 3,500 metros cuadrados de aulas y espacios abiertos y adaptados para el estudio y el ocio, con luz natural y los últimos avances tecnológicos, incluyendo conexión 5G, ordenadores táctiles y aulas híbridas. También ofrece la posibilidad de realizar reuniones en salas privadas.

## MÁLAGA

En Málaga, el campus se inauguró en 1997 y está situado en el Parque Tecnológico de Andalucía, en la calle Severo Ochoa 49. Este campus dispone de un espacio de 1,200 metros cuadrados, con 7 aulas de formación con capacidad para 30 estudiantes por aula, todas equipadas con equipos audiovisuales, un aula de informática con 36 ordenadores, biblioteca, venta de libros y un salón de conferencias.

## GRANADA

En Granada, ESIC University y la Escuela Internacional de Gerencia de Granada (EIG) se unieron en 2003. El campus de Granada se encuentra en Calle Periodista Eduardo Molina Fajardo, 38. El edificio cuenta con cargadores eléctricos y placas solares para el ahorro energético, promoviendo una escuela verde y responsable, y abarca un total de 2,000 metros cuadrados.

Además de estos campus en España, ESIC University cuenta con dos campus internacionales en **Medellín (Colombia) y Curitiba (Brasil)**.

# PLAN ESTRATÉGICO 20-25

El plan estratégico diseñado para los próximos 3 años en ESIC University ha sido elaborado de manera colaborativa, con la participación de más de 65 personas de la organización, entre otros. Este plan incluye objetivos estratégicos, planes de acción y proyectos prioritarios que se alinean con el crecimiento deseado. Se ha prestado especial atención a identificar y aprovechar el talento interno que respaldará la ejecución del plan. Además, se establecen metas flexibles que permiten ajustar la evolución del plan a lo largo de cada año. Este enfoque se basa en la retroalimentación de los stakeholders y promueve una cultura de equipo, identificando y desarrollando el talento de manera ágil y efectiva.

**Visión del plan:** Ser una institución que acompañe a la persona a lo largo de toda su vida: Life Long Learning Organization.

**Alineamiento con el propósito:** Impulsar la contribución responsable de ESIC University en la sociedad. Transformar a las personas, optimizando la contribución responsable e impacto positivo en la gestión interna, en el alumnado y en la sociedad.

## OKR 1

### REDEFINIR Y REFORZAR EL POSICIONAMIENTO DE LA INSTITUCIÓN ESIC EN TODAS SUS LINEAS DE NEGOCIO

ESIC debe consolidarse como una institución de referencia en el panorama educativo nacional e internacional, especializada en sus ámbitos de conocimiento y que dé respuesta a las necesidades de las empresas y los profesionales.

#### LÍNEAS ESTRATÉGICAS

1. Plan de Posicionamiento
2. Plan Digitalización
3. Plan Innovación incremental
4. Plan Lifelong Learning
5. Plan Función Académica

## OKR 2

### REDEFINIR Y REFORZAR EL POSICIONAMIENTO DE LA INSTITUCIÓN ESIC EN TODAS SUS LINEAS DE NEGOCIO

El crecimiento de ESIC se asienta sobre las personas y su comunidad, por lo que su cuidado y proyección va a ser relevante.

#### LÍNEAS ESTRATÉGICAS

1. Plan de Sostenibilidad e impacto
2. Plan Somos ESIC
3. Plan Personas
4. Plan Alumni

## OKR 3

### REDEFINIR Y REFORZAR EL POSICIONAMIENTO DE LA INSTITUCIÓN ESIC EN TODAS SUS LINEAS DE NEGOCIO

ESIC debe ser una institución rentable a nivel global y en cada una de las unidades, con una cultura corporativa orientada también a la rentabilidad y contención de gastos.

#### LÍNEAS ESTRATÉGICAS

1. Plan Territorial
2. Plan Internacionalización

## PROYECTO PRESIDENCIA

### REDEFINIR Y REFORZAR EL POSICIONAMIENTO DE LA INSTITUCIÓN ESIC EN TODAS SUS LINEAS DE NEGOCIO

ESIC debe generar un modelo de gobernanza más ágil que permita aprovechar el potencial de la institución, mejorar la eficiencia y apalancar el crecimiento futuro.

#### LÍNEAS ESTRATÉGICAS

1. Análisis de la situación actual del modelo de Gobernanza e identificación de "Pain Points"
2. Análisis financiero y eficiencia en costes



# COMPROMISO CON LA EXCELENCIA Y COLABORACIONES INSTITUCIONALES

- ▶ ESIC University también ha recibido el certificado que la acredita como empresa certificada **Madrid Excelente**, de manos de Rafael Barberá, director general de la Fundación Madrid por la Competitividad. Se concede tras un riguroso proceso de evaluación y acredita el compromiso de la institución con la búsqueda de la **excelencia en su gestión**, un camino que se analiza en base a cuatro fundamentos: **Propósito, Planeta, Personas y Progreso**. ESIC University ha superado con éxito todas las fases del proceso de evaluación, demostrando su compromiso con aspectos como la orientación al cliente, la capacidad de innovación, la eficiencia en la gestión y la responsabilidad social corporativa.



- ▶ Durante nuestros 59 años de historia como institución de educación superior, hemos desarrollado **acuerdos institucionales y colaboraciones** de primer nivel en el ámbito empresarial, lo que nos ha permitido ser un referente de calidad en educación gracias a modelos reconocidos nacional e internacionalmente.



- ▶ Mantenemos nuestro reconocimiento con **QS STARS**, con 5 estrellas en la puntuación general como institución, así como 5 estrellas en las 8 categorías en las que hemos participado: Docencia, Empleabilidad, Internacionalización, Instalaciones, Desarrollo académico, Fortaleza de programa (Másteres en Marketing), Responsabilidad social e inclusión.



- ▶ **Nuestros socios:** establecemos convenios, relaciones y afiliaciones con otras instituciones y universidades para ofrecer programas caracterizados por la excelencia. Esto nos permite actuar de puente entre la educación y el mundo empresarial, ofreciendo a nuestros alumnos la seguridad de una formación líder.



- ▶ **Membresía en instituciones y asociaciones:**

## Nacional:



## Internacional:





# ÁREAS DE FORMACIÓN

En ESIC University ofrecemos una amplia gama de programas formativos diseñados para satisfacer las necesidades del mundo profesional actual. Nuestra oferta académica se actualiza constantemente para incorporar las últimas tendencias y herramientas, asegurando que nuestros estudiantes estén preparados para enfrentar los desafíos del mercado laboral. Contamos con programas que abarcan desde ciclos formativos hasta formación online, proporcionando opciones de formación especializada y avanzada en diversas áreas.



**GRADOS  
Y TÍTULOS  
UNIVERSITARIOS**



**MBAS, MÁSTERES,  
PROGRAMAS  
SUPERIORES  
Y CURSOS  
ESPECIALIZADOS**



**CORPORATE  
EDUCATION**



**CICLOS  
FORMATIVOS DE  
GRADO SUPERIOR**

# GRADOS Y TÍTULOS SUPERIORES

ESIC University es la única universidad **especializada en Business**, formando a su alumnado para que aporten valor a todos los grupos de interés de la empresa, la sociedad en la que opera y al mundo, enfocada a la empleabilidad de sus estudiantes y cubrir la demanda de profesionales en el ámbito de la empresa. Ofrece **grados oficiales, títulos superiores y dobles titulaciones especializadas en Administración y Gestión Empresarial, Estrategia y Organización, Marketing, Economía Digital, Comunicación, Publicidad y Relaciones Públicas**.

ESIC University, en el campus de Pozuelo, comenzó a operar como **Universidad Privada** en 2021, tras recibir la autorización en 2020. El curso 22-23 marca el segundo año como universidad privada. En el resto de los campus, ESIC University lleva operando bajo un sistema de adscripción a diferentes universidades: Barcelona: Adscrito a la **Universidad Rovira i Virgili**; Valencia: Adscrito a la **Universidad Miguel Hernández**; Zaragoza: Adscrito a la **Universidad San Jorge**. En los campus de Pamplona, Sevilla, Málaga y Granada, ESIC University imparte títulos propios.

Nos enorgullece compartir que nuestro Grado en Publicidad y Relaciones Públicas de ESIC University ha sido reconocido como el **número 1 en España** por el diario El Mundo. Además, nuestra área universitaria, destaca entre las mejores en diversos rankings como **CYD, Forbes, QS y Times Higher Education**.

EL  MUNDO

THE  WORLD UNIVERSITY RANKINGS



 RANKING CYD

**Forbes**



# TITULACIONES

En el campus de **Pozuelo**, ESIC University ofrece una amplia gama educativa que incluye **seis grados oficiales, siete dobles titulaciones** que combinan el grado con un Diploma de Especialización o Título Superior, **y un título superior**. Este año, hemos comenzado a impartir el **Grado en Datos y Analítica de Negocio** y hemos obtenido la aprobación para impartir el **Grado en Derecho/ Bachelor in Law**. Las titulaciones ofrecidas en Pozuelo son:

GRADOS	DOBLES TITULACIONES
Grado en Administración y Dirección de Empresas (español e inglés)	Título Superior en Data Science (español e inglés)
Grado en Marketing (español e inglés)	Título Superior en Digital Business (español e inglés)
Grado en Publicidad y Relaciones Públicas	Título Superior en Emprendimiento e Innovación (español e inglés)
Grado en Dirección y Gestión de Empresas en el Ámbito Digital	Título Superior en Dirección de Marketing (español e inglés)
Bachelor in International Business	Título Superior en Gestión de la Sostenibilidad (español e inglés)
Grado en Datos y Analítica de Negocio	Diploma de Especialización en Habilidades Directivas (español e inglés)
	Diploma de Especialización en Herramientas Digitales y Multimedia (español e inglés)

## TÍTULOS SUPERIORES

Título Superior en Dirección de Marketing Global (español e inglés)

En el campus de **Barcelona**, ESIC University imparte actualmente **dos grados oficiales y dos dobles titulaciones** que combinan el grado con el Título Superior, en virtud de la adscripción a la *Universitat Rovira i Virgili* de Tarragona. Este año, hemos iniciado la impartición del **Grado en Dirección y Gestión de Empresas en el Ámbito Digital y el Título Superior en Emprendimiento e Innovación Analítica de Negocio**. Además, se imparte **un título superior** en versión español o inglés. Recientemente, hemos obtenido un informe favorable de Acreditación del Grado en Marketing por AQU, asegurando así la calidad y el reconocimiento de nuestros programas académicos. Las titulaciones en Barcelona incluyen:

GRADOS	DOBLES TITULACIONES
Grado en Marketing (español e inglés)	Título Superior en Digital Business (español e inglés)
Grado en Dirección y Gestión de Empresas en el Ámbito Digital	Título Superior en Emprendimiento e Innovación (español e inglés)

TÍTULOS SUPERIORES
Título Superior en Dirección de Marketing Global (español e inglés)

En el campus de **Valencia**, ESIC University ofrece una variada oferta formativa universitaria que incluye **cinco grados oficiales, dos dobles titulaciones y un título superior**, en virtud de la adscripción a la Universidad Miguel Hernández.

### GRADOS

Grado en Administración y Dirección de Empresas  
Grado en Comunicación y Relaciones Públicas  
Grado en Gestión Comercial y Marketing  
Grado en Negocios Internacionales/ *International Business*  
Grado en Dirección de empresas en el ámbito digital/  
*Digital Business*

### DOBLES TITULACIONES

Título Superior en Dirección de Marketing (Inglés)  
Título Superior en *Digital Business*

### TÍTULOS SUPERIORES

Título Superior en Dirección de Marketing Global (Inglés)

En **Zaragoza**, ESIC University ofrece **una titulación universitaria de Grado y una doble titulación**, con estudios oficiales gracias a la adscripción a la Universidad San Jorge. Este año, hemos recibido la reacreditación del Grado Universitario en Marketing por parte de ACPUA y hemos ampliado el número de plazas para el curso 2023-24 a 50 alumnos de nueva incorporación. Las titulaciones en Zaragoza son:

### GRADOS

Grado en Marketing

### DOBLES TITULACIONES

Título Superior en *Digital Business*

En cuanto a la oferta formativa de **Málaga** en el área de titulaciones universitarias, se ofrecen **2 Títulos Superiores**.

### TÍTULOS SUPERIORES

Título Superior en Dirección de Marketing Global  
Título Superior en *Digital Business*

En **Pamplona, Sevilla y Granada** se imparte un **Título Superior**.

### TÍTULO SUPERIOR

Título Superior Dirección de Marketing Global



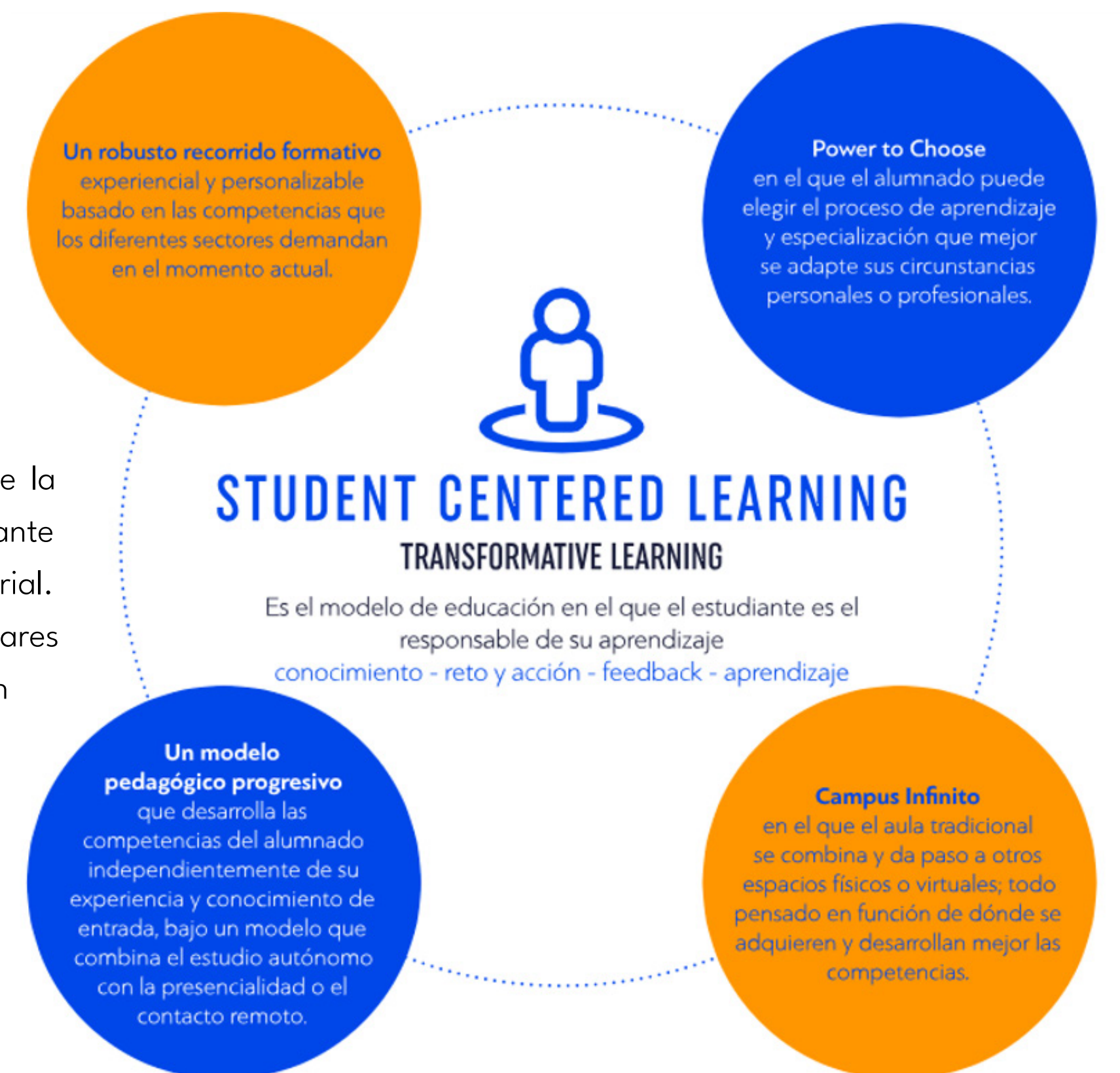
# METODOLOGÍA DOCENTE

## EL ECOSISTEMA DE APRENDIZAJE DE ESIC UNIVERSITY:

### *Transformative Learning.*

Se inspira en las nuevas formas de relacionarse, vivir y trabajar, rompiendo con los modelos tradicionales de enseñanza.

La metodología se articula en una formación mixta, flexible y deslocalizada que combina la presencialidad en remoto y la presencialidad física [ON-OFF], creando un campus infinito y seguro que une lo mejor de la tecnología y el contacto personal en un constante entrenamiento de alto rendimiento empresarial. Todo ello, garantizando los máximos estándares de garantía docente, así como una interacción constante con el profesorado, resto de estudiantes y otras áreas de la universidad.





# ALUMNADO

Durante el curso 22-23, **un total de 4693 alumnos** cursaron enseñanzas de grado o título superior en ESIC University en alguno de nuestros campus.

En titulaciones de **Grado**, se registraron **4001** alumnos, de los cuales 1059 fueron nuevas matriculaciones en primer curso. Además, 512 estudiantes han completado satisfactoriamente sus estudios y se han graduado.

Por otro lado, en **Títulos Superiores** contabilizamos **692** alumnos, incluyendo 186 nuevas matriculaciones en primer curso. Es relevante destacar que 256 estudiantes han alcanzado el éxito académico y se han graduado.

Durante este curso, se han otorgado becas a un total de 1670 alumnos de área universitaria, lo que representa un costo total de 2,568,455.52 euros.

CAMPUS	ALUMNADO	
	GRADO	TÍTULO SUPERIOR
POZUELO	2.377	195
BARCELONA	604	84
VALENCIA	910	45
ZARAGOZA	110	45
PAMPLONA		79
SEVILLA		71
GRANADA		99
MÁLAGA		74

# PROFESORADO

El claustro de profesores de ESIC University que imparte clases en **el área universitaria** está compuesto por un total de **468 docentes**.

En cuanto a la distribución de género, el 38% del profesorado son mujeres, mientras que el 62% son hombres, y la edad media del cuerpo docente es de 47 años. Además, el 15% de los profesores son internacionales.

El perfil del profesorado de ESIC University se caracteriza mayoritariamente por ser profesionales con una sólida experiencia en el ámbito empresarial que, además, han adquirido el perfil académico e investigador. Esto no solo facilita la transmisión de conocimientos y habilidades bajo un marco teórico, sino también desde una perspectiva práctica y profesional. De este modo, el profesorado encarna perfectamente la relación entre universidad y empresa, integrando de manera efectiva la teoría con la práctica en su labor educativa.



En el ámbito de la **innovación docente**, ESIC University se enfoca en tres aspectos fundamentales:

- > Plan Anual de Innovación Docente: tiene como objetivo desarrollar actividades destinadas a mejorar las competencias docentes de todo el profesorado de ESIC University con cursos de formación en metodologías docentes, uso de nuevas tecnologías y análisis de tendencias pedagógicas y sociales.
- > Experiencia del Estudiante: Se centra en desarrollar actividades extracurriculares que fortalezcan el compromiso de los estudiantes con su titulación.
- > ESIC University – EXCELENTES: tiene como objetivo crear, consolidar y difundir la comunidad de estudiantes y alumni que han obtenido reconocimiento académico y en valores a través de los premios ESIC University Excellence, que llevan más de una década reconociendo el talento y la excelencia dentro de la institución.

Una de las iniciativas destacadas en este ámbito es el programa de acreditación desarrollado en colaboración con **Advance Higher Education (AdvanceHE)**. A través de este programa, los docentes de ESIC University participan en procesos de evaluación y formación continua, alineados con los estándares profesionales del Reino Unido y los valores institucionales. **En este año han sido 24 profesores los que se han acreditado como Fellow.**

**Nº DE PROFESORADO: 468**





# PRÁCTICAS EN EMPRESA

El alumnado de **Grado y de Título Superior** en todos los campus tiene la oportunidad de realizar prácticas profesionales. La Unidad de Desarrollo Profesional ha gestionado **2,045 prácticas** (de las cuales 1.555 fueron nuevos contratos y 490 fueron renovaciones) para estos estudiantes, proporcionándoles oportunidades concretas para aplicar sus conocimientos en entornos laborales reales. **Estas prácticas son obligatorias y forman parte del Plan de Estudios**, representando un total de 24 ECTS. Los estudiantes de Grado realizan entre 500 y 600 horas mínimas obligatorias de prácticas.

Además de las prácticas, se organizaron **diversas actividades y talleres dedicados exclusivamente** a los estudiantes de Grado y Título Superior, con el objetivo de complementar su formación académica y profesional como La feria de empleabilidad, sesiones con empresas LVMH, L'Oreal, Iberdrola, *Volkswagen*, *Food Delivery Brands* y *Page Personnel*. También pudieron participar en el programa de Talento Joven en Navarra y el *Talent Lab* en Sevilla.

Según los datos del Observatorio Laboral de Grado, **hemos alcanzado un impresionante 95,7% de ratio global de empleabilidad al año**, destacando a empresas como **Deloitte**, **BBVA**, **Leroy Merlin**, **Banco Santander** y **BNP Paribas** como los principales reclutadores.





# MBAS, MÁSTERES, PROGRAMAS SUPERIORES Y CURSOS ESPECIALIZADOS.

ESIC University ofrece una amplia gama de programas de educación superior, incluyendo **MBAs, Másteres, Programas Superiores y Cursos Especializados**, diseñados para preparar a los estudiantes para enfrentar los desafíos actuales y futuros en los campos del **Marketing, Business y Tecnología**.

En el campus de Pozuelo, **ESIC University imparte Másteres Universitarios**, mientras que, en el campus de Valencia, los másteres universitarios están adscritos a la Universidad Miguel Hernández.

Además, ESIC University para dar soluciones formativas a lo largo de todo el ciclo vital, cuenta con una Business School, **ESIC Business & Marketing School**, que se enfoca en la oferta de **másteres y postgrados especializados**.

ESIC University organiza su oferta formativa de postgrado en cuatro grandes categorías: **Marketing y Gestión Comercial, Management, Innovación Digital & Tech, y MBA**, adaptándose a las demandas del mercado y brindando a los estudiantes la posibilidad de **especializarse** en los campos más relevantes del entorno empresarial actual. Dentro de estas categorías, se encuentran diversas subcategorías más especializadas. En Marketing y Gestión Comercial destacan áreas como **Cliente, Comunicación, Marketing Comercial y Marketing Sectorial**. En la categoría de Management se agrupan programas en **Data, Digital Management, Comercio Internacional, Finanzas, Generalistas, Logística y Recursos Humanos**. Por su parte, la categoría Innovación Digital & Tech se enfoca exclusivamente en programas relacionados con la Innovación Digital y Tech. Finalmente,

la categoría MBA incluye programas que brindan una formación avanzada y ejecutiva en administración de empresas, asegurando que los estudiantes adquieran las competencias necesarias para afrontar los desafíos del entorno empresarial moderno.

Con una fuerte orientación hacia la **innovación y el emprendimiento**, estos programas están diseñados para capacitar a los estudiantes en competencias clave y sensibilizarlos en valores, asegurando que estén preparados para enfrentar los desafíos del mundo empresarial moderno. Con más de **70,000 antiguos alumnos de 80 nacionalidades distintas**, nos enorgullecemos de haber contribuido significativamente a la transformación educativa y profesional de sus estudiantes siguiendo una máxima: ofrecer formación útil y real para que alcances tus retos.

Nuestros programas han sido reconocidos entre los mejores a nivel nacional e internacional. Nuestro MBA a tiempo completo se posiciona anualmente entre los mejores del mundo en los rankings de **Bloomberg Businessweek, QS, Forbes y Youth Incorporated**. Además, el Executive MBA también ha sido destacado por **QS, Forbes y Youth Incorporated**. Nuestros másteres lideran las categorías de Marketing, Marketing Digital, Logística, Recursos Humanos, Comercio Internacional, Finanzas, Publicidad y Comunicación, Dirección y Management, y Big Data, según medios como **El Mundo, QS, Forbes, Youth Incorporated, y FSO**, entre otros

# TITULACIONES

Tenemos un porfolio de **58 programas** entre másteres, MBAs, Programas de dirección y programas avanzados y Cursos especializados, tanto en formato presencial y online.

Se ofrecen una amplia gama de programas impartidos en diferentes campus a lo largo del territorio español: Pozuelo, Barcelona, Bilbao, Valencia, Zaragoza, Pamplona, Sevilla, Granada y Málaga.

Nuestros **programas de MBA** brindan una educación empresarial de primer nivel, combinando teoría y práctica para equiparte con las habilidades estratégicas, de liderazgo y de toma de decisiones necesarias para enfrentar los desafíos empresariales del presente y del futuro.

MBA'S	CAMPUS	CATEGORÍA
EXECUTIVE MBA	Barcelona, Bilbao, Granada, Pamplona, Pozuelo, Sevilla, Valencia y Zaragoza	MBA
INTERNATIONAL MBA	Pozuelo	MBA

*\*Además, ESIC University ofrece el programa de Máster Universitario en Administración de Empresas (MBA), el cual forma parte de nuestra oferta de programas MBA, y Másteres universitarios, se representa en la siguiente tabla.*

Nuestros **Másteres universitarios** están diseñadas para brindarte una formación especializada y reconocida a nivel internacional. Además, podrás crear una amplia red de contactos y establecer conexiones valiosas dentro de tu industria.

MÁSTERES	CAMPUS	CATEGORÍA
Máster Universitario en Administración de Empresas (MBA)	Pozuelo	MBA
Máster Universitario en Dirección de Comunicación y Nuevas Tecnologías	Pozuelo	MANAGEMENT
Máster Universitario en Dirección de Marketing	Pozuelo	MARKETING Y GESTIÓN COMERCIAL
Máster Universitario en Dirección de Personas y Desarrollo Organizativo	Valencia y Pozuelo	MARKETING Y GESTIÓN COMERCIAL
Máster Universitario Marketing y Gestión Digital	Valencia	MARKETING Y GESTIÓN COMERCIAL



Nuestros **másteres propios** están diseñados para satisfacer las demandas actuales del mercado laboral y brindarte una formación de excelencia.

MÁSTERES	CAMPUS	CATEGORÍA
MÁSTER EN BIG DATA & BUSINESS ANALYTICS	Barcelona, Pamplona y Pozuelo	MANAGEMENT
MÁSTER EN CUSTOMER EXPERIENCE MANAGEMENT	Pozuelo	MANAGEMENT
MÁSTER EN DIRECCIÓN DE COMUNICACIÓN Y PUBLICIDAD	Barcelona y Pozuelo	MARKETING Y GESTIÓN COMERCIAL
MÁSTER EN DIRECCIÓN DE LOGÍSTICA Y CADENA DE SUMINISTRO + SAP ERP	Valencia y Pozuelo	MANAGEMENT
MÁSTER EN DIRECCIÓN DE MARKETING DEPORTIVO	Barcelona, Pozuelo y Valencia	MARKETING Y GESTIÓN COMERCIAL
MÁSTER EN DIRECCIÓN DE MARKETING TURÍSTICO	Pozuelo	MARKETING Y GESTIÓN COMERCIAL
MÁSTER EN DIRECCIÓN DE MARKETING Y COMUNICACIÓN DE MODA & LUJO	Barcelona, Pozuelo y Valencia	MARKETING Y GESTIÓN COMERCIAL
MÁSTER EN DIRECCIÓN DE MARKETING Y GESTIÓN COMERCIAL	Barcelona, Granada, Málaga, Pozuelo, Sevilla, Valencia y Zaragoza	MARKETING Y GESTIÓN COMERCIAL
MÁSTER EN DIRECCIÓN DE PERSONAS Y GESTIÓN DE RECURSOS HUMANOS	Granada, Pozuelo y Sevilla	MARKETING Y GESTIÓN COMERCIAL
MÁSTER EN FINANZAS	Granada, Málaga, Pamplona, Pozuelo, Sevilla, Valencia y Zaragoza	MANAGEMENT

MBA'S	CAMPUS	CATEGORÍA
MÁSTER EN GESTIÓN DE PROYECTOS Y METODOLOGÍAS ÁGILES	Pozuelo	MANAGEMENT
MÁSTER EN INTELIGENCIA ARTIFICIAL	Pozuelo	INNOVACIÓN DIGITAL & TECH
MÁSTER EN MARKETING DIGITAL	Barcelona, Granada, Málaga, Pamplona, Pozuelo, Sevilla, Valencia y Zaragoza	MARKETING Y GESTIÓN COMERCIAL
MASTER IN BUSINESS MANAGEMENT	Pozuelo y Valencia	MANAGEMENT
MASTER IN DIGITAL BUSINESS	Pozuelo	MANAGEMENT
MASTER IN DIGITAL MARKETING	Pozuelo	MARKETING Y GESTIÓN COMERCIAL
MASTER IN INTERNATIONAL BUSINESS	Bilbao y Ganada	MANAGEMENT
MASTER IN INTERNATIONAL TRADE & BUSINESS	Barcelona, Pozuelo y Valencia	MANAGEMENT
MÁSTER ONLINE EN MARKETING DIGITAL	Online	MARKETING Y GESTIÓN COMERCIAL

Nuestros **programas de dirección** y programas superiores son programas de alto impacto que transforman la forma de abordar los desafíos del liderazgo y la gestión empresarial, a través de una capacitación que potencia habilidades, amplía conocimientos y abre nuevas puertas profesionales.

PROGRAMAS SUPERIORES	CAMPUS	CATEGORÍA
PROGRAMA AVANZADO ONLINE EN MARKETING DIGITAL	Pozuelo	MARKETING Y GESTIÓN COMERCIAL
PROGRAMA DE MEJORA Y ACTUALIZACIÓN DIRECTIVA	Málaga	MANAGEMENT
PROGRAMA INTEGRAL DE DESARROLLO DIRECTIVO	Valencia y Pozuelo	MANAGEMENT
PROGRAMA SUPERIOR AVANZADO EN MARKETING DIGITAL	Sevilla	MARKETING Y GESTIÓN COMERCIAL
PROGRAMA SUPERIOR DE DIRECCIÓN DE VENTAS	Barcelona, Bilbao, Granada, Málaga, Pamplona, Pozuelo, Sevilla, Valencia y Zaragoza	MANAGEMENT
PROGRAMA SUPERIOR DE LIDERAZGO Y COACHING	Zaragoza	MANAGEMENT
PROGRAMA SUPERIOR DE MARKETING DIGITAL	Barcelona, Zaragoza y Valencia	MARKETING Y GESTIÓN COMERCIAL
PROGRAMA SUPERIOR EN BIG DATA & BUSINESS ANALYTICS	Valencia	MANAGEMENT
PROGRAMA SUPERIOR EN LOGÍSTICA	Zaragoza	MANAGEMENT
PROGRAMA SUPERIOR ONLINE EN MARKETING DIGITAL	Pozuelo	MARKETING Y GESTIÓN COMERCIAL



Nuestros  **cursos especializados**  se adaptan a las demandas cambiantes del mercado laboral y están diseñados para brindarte una ventaja competitiva adquiriendo habilidades especializadas en un campo específico.

CURSOS ESPECIALIZADOS	CAMPUS	CATEGORÍA
CURSO ESPECIALIZADO DE AGILE MANAGEMENT	Valencia	MANAGEMENT
CURSO ESPECIALIZADO DE KEY ACCOUNT MANAGER	Bilbao, Pozuelo y Valencia	MARKETING Y GESTIÓN COMERCIAL
CURSO ESPECIALIZADO DE PRODUCT MANAGER	Valencia	MANAGEMENT
CURSO ESPECIALIZADO DE PROJECT MANAGEMENT	Pamplona, Pozuelo, Valencia y Zaragoza	MANAGEMENT
CURSO ESPECIALIZADO EN GAMING & ESPORTS	Pozuelo	MARKETING Y GESTIÓN COMERCIAL
CURSO ESPECIALIZADO EN GOBIERNO DEL DATO	Pozuelo	MANAGEMENT
CURSO ESPECIALIZADO MONCAYO	Zaragoza	MANAGEMENT
CURSO ESPECIALIZADO ONLINE EN ANALÍTICA DIGITAL	Online	MANAGEMENT
CURSO ESPECIALIZADO ONLINE EN BIG DATA ANALYTICS	Online	MANAGEMENT
CURSO ESPECIALIZADO ONLINE EN BLOCKCHAIN	Online	INNOVACIÓN DIGITAL & TECH
CURSO ESPECIALIZADO ONLINE EN CAPTACIÓN Y CUALIFICACIÓN DE CLIENTES	Online	MARKETING Y GESTIÓN COMERCIAL

CURSO ESPECIALIZADO ONLINE EN CRM Y LEAD GENERATION	Online	MARKETING Y GESTIÓN COMERCIAL
CURSO ESPECIALIZADO ONLINE EN CUSTOMER EXPERIENCE MANAGEMENT	Online	MARKETING Y GESTIÓN COMERCIAL
CURSO ESPECIALIZADO ONLINE EN E-COMMERCE	Online	MARKETING Y GESTIÓN COMERCIAL
CURSO ESPECIALIZADO ONLINE EN HABILIDADES DIRECTIVAS	Online	MANAGEMENT
CURSO ESPECIALIZADO ONLINE EN INNOVACIÓN	Online	INNOVACIÓN DIGITAL & TECH
CURSO ESPECIALIZADO ONLINE EN MARKETING AUTOMATION	Online	MARKETING Y GESTIÓN COMERCIAL
CURSO ESPECIALIZADO ONLINE EN MARKETING B2B	Online	MARKETING Y GESTIÓN COMERCIAL
CURSO ESPECIALIZADO ONLINE EN MARKETING DIGITAL	Online	MARKETING Y GESTIÓN COMERCIAL
CURSO ESPECIALIZADO ONLINE EN PUBLICIDAD DIGITAL	Online	MARKETING Y GESTIÓN COMERCIAL
CURSO ESPECIALIZADO ONLINE EN SEA & SEM ANALYTICS	Online	MARKETING Y GESTIÓN COMERCIAL
CURSO ESPECIALIZADO ONLINE EN SOCIAL MEDIA MANAGEMENT	Online	MARKETING Y GESTIÓN COMERCIAL

# METODOLOGÍA DOCENTE

ESIC Business & Marketing School utiliza un método docente novedoso, diseñado como ecosistema formativo que ayuda al alumnado a fomentar su talento y así desarrollarse profesional y personalmente. Este método, denominado *Transformative Learning By ESIC*, tiene como núcleo el aprendizaje centrado en el alumno (*SCL = Student Centered Learning*) y se basa en tres principios fundamentales aplicados a todos los programas de postgrado:

- > **Pensamiento crítico:** Implica desarrollar en el alumnado la capacidad de análisis para elaborar y construir argumentos propios fundamentados en conocimiento, criterios, datos y evidencias contrastadas que proporcionen soluciones innovadoras con una visión rigurosa y aportación de valor único.
- > **Aprendizaje activo:** La experiencia de aprendizaje se realiza en el campus infinito, es decir, en la forma y lugar donde el aprendizaje es más adecuado, mediante la interacción en tres niveles: Estudiante con el contenido, a través de asignaturas enfocadas al desarrollo de habilidades directivas. Estudiantes de manera bidireccional en una comunidad heterogénea de alumnado nacional e internacional. Estudiantes con profesores, que actúan como facilitadores del proceso de aprendizaje y traen al aula la realidad empresarial a través de casos y actividades prácticas. Además, en este proceso transformador, el alumnado tiene a su disposición la opción de cursar asignaturas denominadas “elegibles” que completen su camino de aprendizaje hacia especialidades en las que tenga mayor interés.

- > **Autonomía y responsabilidad del alumnado:** El alumnado de manera individual no es un sujeto pasivo que recibe una lección magistral, sino que protagoniza su proceso de aprendizaje. Para que sea eficaz, es necesario un alto nivel de responsabilidad y compromiso por su parte. La metodología utilizada en los programas tiene como objetivo crear un ciclo virtuoso de aprendizaje basado en tres ejes: análisis – feedback – acción, que apoye el desarrollo del alumnado a lo largo del proceso de enseñanza y aprendizaje.

Este modelo está basado en competencias y objetivos de aprendizaje que el alumnado debe alcanzar, siguiendo la estrategia definida por el Marco Europeo de Educación Superior (EEES) para el nivel del máster correspondiente, avalado por certificaciones como **AMBA, EFMD y AUDIT**. Esta metodología se aplica en prácticamente todo el porfolio de programas que se imparten en la Business School: Programas de máster, con impartición de fin de semana, *full time*, *part time*, online; programas superiores, con impartición de fin de semana, *part time*, *online*; cursos especializados con impartición de fin de semana y *part time*; cursos especializados en formato presencial y *online*.





# ALUMNADO

Durante el curso 2022-2023, un total de **2.535 alumnos** cursaron programas de Postgrado en nuestros diferentes campus, con una distribución de género del 54% mujeres y 46% hombres. La edad media de nuestro alumnado es de 34 años, y los estudiantes internacionales representan un 21% del total. Además de España, las nacionalidades más representadas en nuestras aulas son Perú, Colombia y Argentina.

Durante este curso, se han otorgado becas a un total de 187 alumnos postgrado, lo que representa un costo total de 1.378.573,56 euros.

ALUMNOS POR CATEGORIAS DE PROGRAMAS	PROGRAMAS MBA	MÁSTERES UNIVERSITARIOS	MÁSTERES PROPIOS	PROGRAMAS SUPERIORES	CURSOS ESPECIALIZADOS
	236	143	1259	354	543

ALUMNOS POR CAMPUS	POZUELO	1390
	BARCELONA	238
	VALENCIA	352
	ZARAGOZA	160
	BILBAO	57
	PAMPLONA	66
	SEVILLA	113
	GRANADA	95
	MÁLAGA	64

# PROFESORADO

El claustro de profesores de ESIC University que imparte los programas de Postgrado está compuesto por un total de **267 docentes** con contrato. En cuanto a la distribución de género, el 25% del profesorado son mujeres y el 75% son hombres, con una edad media de 52 años. Además, el 10% de los profesores son de origen internacional.

Una característica destacada de nuestro claustro es que muchos de los profesores son profesionales del sector empresarial que han desarrollado, además, un perfil académico e investigador. Esto les permite transmitir no solo conocimientos y habilidades desde un enfoque teórico, sino también desde una perspectiva práctica, representando de manera ejemplar la conexión entre la universidad y la empresa

Al igual que en el área universitaria, se ha proporcionado formación específica al profesorado en el uso de la herramienta Canvas, lo que ha mejorado la experiencia educativa para el alumnado. Asimismo, se ha llevado a cabo el Programa de Formación en Excelencia Educativa para Profesores de ESIC, cuyo objetivo es capacitar al claustro en las técnicas pedagógicas más avanzadas y basadas en la evidencia, para asegurar una enseñanza de calidad en el ámbito de la educación superior.

# PRÁCTICAS EN EMPRESA

El alumnado de MBA, másteres propios y másteres universitarios también tiene la oportunidad de realizar prácticas profesionales. La Unidad de Desarrollo Profesional ha gestionado un total de 1.379 prácticas (de las cuales, 1.013 fueron nuevos contratos y 366 renovaciones) para estos estudiantes, brindándoles oportunidades concretas para aplicar sus conocimientos avanzados en entornos laborales reales. Estas prácticas, aunque no obligatorias, son optativas y resultan fundamentales para su formación, ya que les permiten adquirir experiencia relevante en su campo de especialización.

Se han organizado actividades y talleres exclusivamente dedicados a los estudiantes de estos programas. Entre estas actividades destacan *Masterclasses* con LinkedIn, Atlético de Madrid, L'Oreal, LVMH y Leroy Merlin.

Según los datos del Observatorio Laboral, el alumnado de estos programas alcanzado un 96,1% de ratio de empleabilidad al año de finalizar, con graduados trabajando en destacadas empresas como L'Oreal, BMW, Ford o Banco Santander entre otras.

**Nº DE PROFESORADO: 267**



# CORPORATE EDUCATION

La misión de esta unidad consiste en ayudar a las empresas a su transformación y a mejorar su competitividad e innovación continua a través de la capacitación de su talento y del impulso del liderazgo intelectual de sus equipos.

**TALENT IS THE BEST PARTNER:** Las personas son nuestro principal activo y para nosotros es fundamental centrarnos en ellas.

**En ESIC University nos convertimos en el mejor *partner* de las empresas** para cubrir todas sus necesidades de capacitación y dotación de talento, ofreciendo las mejores soluciones para mejorar la competitividad y sostenibilidad creando nuevas sinergias y oportunidades dentro de las empresas.

Este concepto tan amplio resume la razón de ser de ESIC *Corporate Education*: **que las empresas encuentren en el talento de ESIC University a su mejor socio.**

Nuestros programas han sido reconocidos tanto a nivel nacional como internacional. Nuestros programas de Corporate Education se posicionan actualmente entre los mejores en los rankings de Forbes y América economía. Estos se centran en la experiencia del alumnado, su preparación para la vida laboral y su perspectiva internacional.

**Forbes**

**América  
economía**



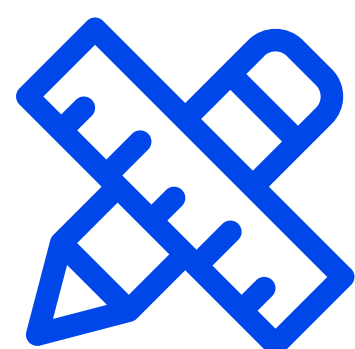


# METODOLOGÍA DE TRABAJO PARA DESARROLLAR EL PROYECTO



## DIAGNÓSTICO

- > Conocer expectativas y nivel de conocimientos de los participantes.
- > Herramientas actuales y procesos de trabajo.
- > Reuniones con responsables del proyecto, responsables del colectivo o con una muestra representativa del colectivo.



## DISEÑO

- > Diseño de los contenidos y la documentación necesaria.
- > Definición de herramientas y materiales.
- > Desarrollo global de las metodologías aplicables a la acción formativa.
- > Elementos/recursos online que fomenten el autoaprendizaje y el ámbito colaborativo.
- > Creación y desarrollo de casos prácticos, dinámicas de grupos, Role Plays, etc.
- > Desarrollo de todos los recursos necesarios (vídeos, infografías, etc.).
- > Determinación del calendario definitivo de la impartición.
- > Programación.



## IMPARTICIÓN

- > Kick off inicial: presentación del Programa y arranque motivacional.
- > Puesta en escena de los contenidos, materiales y metodologías diseñadas en la fase anterior, de acuerdo con el calendario definido.
- > Informes de Seguimiento.
- > Acto de clausura.



## INFORME FINAL

- > Estadísticas y ratios de participación.
- > Informe final del seguimiento del programa.



# ALUMNADO

Durante el curso 2022-2023, un total de **145 instituciones y 7.826 alumnos** cursaron en ESIC University sus proyectos de formación, confiando en nosotros para desarrollar programas adaptados a las necesidades específicas de cada organización. Nuestra experiencia abarca tres grandes áreas:

- > **Empresa Privada:** Hemos colaborado con grandes empresas, tanto nacionales como internacionales, de diversos sectores como medios de comunicación, turismo, tecnología, moda, seguros, alimentación, distribución, banca, y automoción, entre otros.
- > **Administración Pública y Entidades Socioeconómicas:** Hemos colaborado con diversas instituciones públicas, como ayuntamientos, gobiernos de comunidades autónomas y el Instituto Nacional de Administración Pública (INAP). Asimismo, hemos desarrollado proyectos para asociaciones empresariales, fundaciones, cámaras de comercio, universidades y la Confederación de Transportes, entre otras.

Este enfoque diversificado nos permite ofrecer formación de alto impacto a una amplia variedad de sectores e instituciones, consolidando nuestra posición como un referente en la educación corporativa.

	EMPRESAS	ADMINISTRACIÓN PÚBLICA
Nº DE INSTITUCIONES	128	17
Nº DE ALUMNOS	5.417	2.409

EMPRESAS					ENTIDADES SOCIOECONOMICAS	ADMINISTRACIONES PÚBLICAS
ACCIONA	CELGENE	GRUPO MARS	NATURA HAIR SYSTEM	TECNATOM	<ul style="list-style-type: none"> <li>• ASOCIACIÓN INSERTA EMPLEO</li> <li>• CEITM CONF. ESPAÑOLA DE TRANSPORTE DE MERCANCÍAS</li> <li>• CLUB DE MARKETING DE LA RIOJA</li> <li>• COLEGIO DE ECONOMISTAS DE ASTURIAS</li> <li>• COLEGIO DE VETERINARIAS DE MADRID</li> <li>• CONFEBUS CONF. ESPAÑOLA DE TRANSPORTE EN AUTOBÚS</li> <li>• FUNDACIÓN EUROCAJA RURAL</li> <li>• FUNDACIÓN VETE+I</li> <li>• CÁMARA DE COMERCIO DE CASTELLÓN</li> <li>• COLEGIO DE ECONOMISTAS DE ALICANTE</li> <li>• CONFEDERACIÓN DE ASOCIACIONES EMPRESARIALES DE BALEARES</li> </ul>	<ul style="list-style-type: none"> <li>• AYUNTAMIENTO DE MADRID</li> <li>• AYUNTAMIENTO DE SEVILLA</li> <li>• AYUNTAMIENTO DE TRES CANTOS</li> <li>• AYUNTAMIENTO DE AGANDA DEL REY</li> <li>• COMUNIDAD DE MADRID</li> <li>• GOBIERNO DE ARAGÓN</li> <li>• INSTITUTO NACIONAL DE ADMINISTRACIONES PÚBLICAS</li> <li>• JUNTA DE ANDALUCÍA</li> <li>• JUNTA DE CASTILLA Y LEÓN</li> <li>• JUNTA DE EXTREMADURA</li> <li>• UNIVERSIDAD POLITÉCNICA DE VALENCIA</li> </ul>
ACCON	CEPSA	GRUPO SM	NAVANTIA	TELEPERFORMANCE		
AIRLIQUIDE	INSUD PHARMA	ZENA	NELSEN	THYSENKRUPP		
ALIMARKET	COFACE	GRUPO ALSEA	ORACLE	TOLSA		
ALLERGAN	COFARES	GYRO	ORANGE	TRAGSA		
AMADEUS	CONTENUR	HAZERA	PALIBEX	UNIVERSAL MUSIC		
AMAZON	CONTINENTAL	HENRY SOHEN	PELAYO	VODAFONE		
AMC NETWORKS	CORREOS	HYDRO BUILDING SYSTEM	PEPE JEANS	VOLSKWAGEN		
ATENTO	COSTA CRUCEROS	SPAN	PONSJP	ZOETIS		
ATRESMEDIA	DKV	IBERDROLA	PRISA	CAJA RURAL DE NAVARRA		
AZUCARERA ESPAÑOLA	DRAEGER	ICCSIKEA	PULMANTUR	CONGELADOS DE NAVARRA		
BANCO NACIONAL COSTA RICA	EDELVIVES	IPSEN	PWC	NAVARRA		
BANCO SANTANDER	EDP	IRISMEDIA	RCABLE	INTERMALTA		
BANKIA	EL CORTE INGLÉS	JTI	REPSOL	LIMAGRAN		
BASF	INFORMA D&B	LEROY MERLIN	RGA	SMC		
BBVA	ENRESA	LÍNEA DIRECTA	ROYAL CANIN	GONVARRI		
BMW	ENDESA	ASEGURDORA	SACYR	ERICO DEPOIT		
BONDUELLE	FERROVIAL	LLYC	SAINT GOBAN	EATOUT		
BOSTON MEDICAL	FERROVIAL SERVICIOS	LOGALTY	SANTALUCIA SEGUROS	PIERRE FABRE		
C.U. CARDENAL CISNEROS	FRATERNIDAD MUPRESA	MAPFRE	SAP	TSB		
CAIXABANK	FUTURE SPACE	MERCEDES BENZ	SCHAEFFLER	GRUPO GODÓ		
CAJAMAR	GENERALI SEUGROS	MICHELIN	SECURITAS DIRECT	BANC SABADELL		
CAMPOFRIO	GESTHISPANA	MIXER PACK	SEUR	PETRONAS		
CARREFOUR	GESTILAR	MULTIÓPTICAS	SIKA	BONVAREA/ GUSSONA		
	GRUPO COSENTINO	MUTUA MADILEÑA	SUPERSOL	VIDACAIXA		
				OPPLUS		
				DEKRA		
				ALTRA AIRZONE		
				SP GROUP		
				WINTERHALTER		
				TIENDANIVAL		
				UNICAJA BANCO		
				LIMASA		
				HINOJOSA		
				STADLER		
				CONSUM		
				BAYER		
				DIVINA PASTORA		
				ADIDAS		
				BSI		
				EXIDE		
				HIMY		
				SAICA		
				GRUPOÁGORA		
				GRUPO SAMCA		
				HENNED		
				GRUPO CARRERAS		
				IBERCAJA		
				PIKOLIN		
				INDITEX		



# PROFESORADO

El claustro de esta área en concreto está constituido por profesionales con excelente perfil académico, dilatada experiencia docente y contrastada trayectoria profesional en puestos directivos y de responsabilidad en empresas nacionales y multinacionales. Hecho que nos permite ser reconocidos por una metodología propia y divulgar el conocimiento generado, tanto a la comunidad empresarial como a la académica.

**Nº DE PROFESORADO: 156**





# CICLOS FORMATIVOS DE GRADO SUPERIOR

**ESIC Centro de Formación Profesional Superior** abrió sus puertas en el curso **2021/2022** en **Madrid y Barcelona** como centro oficial, reconocido, homologado y autorizado para impartir FP presencial oficial, para ofrecer ciclos formativos de grado superior.

La formación profesional tiene como objetivo prioritario facilitar la inserción laboral de los jóvenes dentro del contexto de las demandas del mercado. Para ello, es necesario que exista una coordinación entre la metodología docente de la formación profesional y las necesidades empresariales, es decir, una educación práctica que conecte con las empresas, a través de una actualización permanente de los contenidos, y una apuesta clara por los temas digitales, algo que está en las raíces de nuestra institución.

La oferta de ciclos formativos lanzada se centra en los ámbitos en los que tenemos mayor especialización, en concreto, en las **familias profesionales de Comercio y Marketing, Administración y Gestión e Informática y Comunicaciones.**

Pese a este corto intervalo de tiempo, nos enorgullece compartir que nuestros ciclos formativos se encuentran entre los mejores de España según **Strategik.**



# TITULACIONES

El curso **22-23** marca el **segundo año** de la Escuela de Formación Profesional Superior de ESIC, en el que ofrecemos una gama educativa que incluye **seis títulos oficiales** impartidos en los campus de **Madrid y Barcelona**.

Este año hemos iniciado la impartición del título superior en **Desarrollo de aplicación Multiplataforma**, completando así el porfolio del centro.

En ESIC Centro de Formación Profesional Superior el alumnado puede obtener en 2 años **la titulación oficial del Ministerio de Educación de España, y un diploma propio**, que incluye contenido actualizado y específico en las áreas más valoradas por las empresas.

## TITULACIONES OFICIALES MADRID

CFGS Marketing y Publicidad

CFGS Administración y Finanzas

CFGS Diseño Aplicaciones WEB

CFGS Desarrollo de aplicación Multiplataforma

CFGS Comercio Internacional

CFGS Animación 3D, Juegos y Entornos interactivos

## TITULACIONES OFICIALES BARCELONA

CFGS Marketing y Publicidad

CFGS Administración y Finanzas

CFGS Comercio Internacional

## DIPLOMAS PROPIOS

*E-commerce*

Innovación empresarial y emprendimiento

Creatividad multimedia

Herramientas digitales para la empresa

Data analytics y machine learning

Proporcionamos una experiencia educativa adaptada al alumno, centrada en el **desarrollo de su potencial y valores**. Los estudiantes tienen la posibilidad de participar en **actividades de voluntariado y en el programa de mentorización por empresas**. Este año, hemos redefinido el Plan de Mentorización de Alumnos (*Programa Tándem*), y se ha hecho extensible a más mentores que reciben una certificación en *mentoring* tras superar una formación en esta área.

Hemos puesto en marcha las **certificaciones MS Office** para todos los alumnos, y el Centro de Formación Profesional Superior ESIC se ha convertido en organismo examinador para la obtención de estos certificados.

Hemos activado **proyectos internacionales** a través de la plataforma europea eTwinning en colaboración con escuelas técnicas europeas (Vocational Training). El objetivo de estos



proyectos, además del desarrollo de la competencia en lengua extranjera, es descubrir los desafíos a los que se enfrentan las empresas mediante el Aprendizaje Basado en Proyectos. Ejemplos de estos proyectos son “*Marketing Horizons in Europe*” con el *Sint Cordula Instituut* de Bélgica y “Resuelve desafíos, siente la empresa, vive Europa” con el IS “*Zaccagna\_Galilei*” Carrara (MS) en Italia.

Se han llevado a cabo **13 actividades singulares y masterclass** especializadas por ciclos, entre las que destacan:

- > Caso Realme (MK): Transversal para varios módulos de 2º curso
- > Caso Bebida Energética Que te Calles (MK): Marketing Digital (1º Curso)
- > *Master Classes*: SAMY ROAD, ILUNION, ICEX, MAERSK, INDITEX, NEORIS, BANCO SANTANDER, CRM Plataforma Hubspot.
- > Visitas Educativas: Visita al Madrid Cómic Pop UP (Animaciones 3D), Gira Coca Cola (Animaciones 3D).



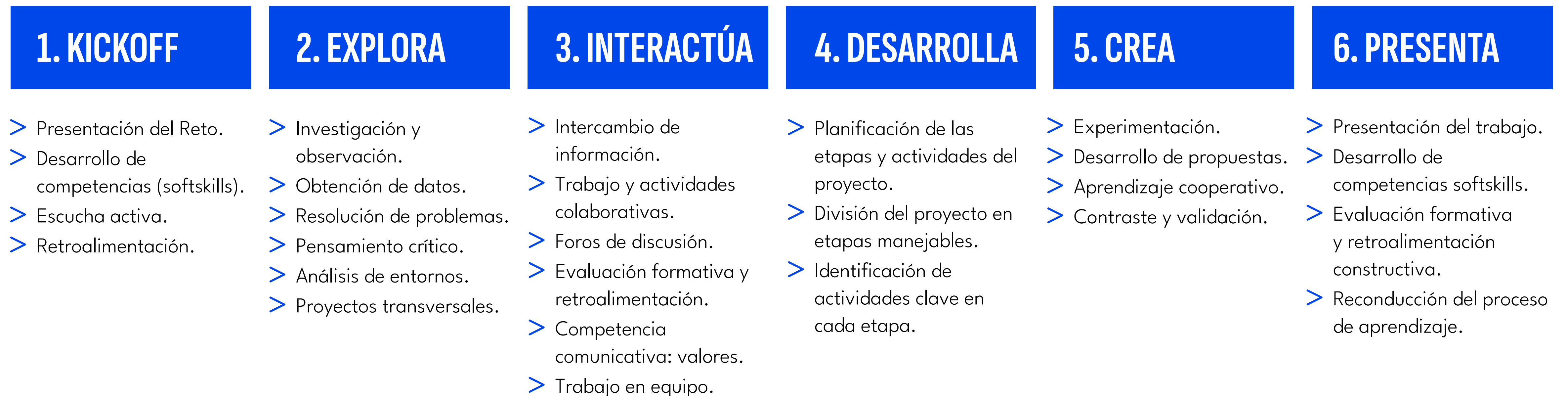


# METODOLOGÍA DOCENTE

## METODOLOGIA READY TO WORK (RTW)

La metodología “Ready To Work” (RTW) es un enfoque docente que tiene su principal pilar en el Aprendizaje Basado en Retos (ABR) que permite a los alumnos adquirir conocimientos y desarrollar habilidades a través del trabajo en proyectos reales de empresas. Estos proyectos se centran en retos que los estudiantes pueden enfrentar en su vida laboral cotidiana.

### LAS ETAPAS DE TRABAJO SE DETALLAN EN EL SIGUIENTE ESQUEMA:





# ALUMNADO

Durante el curso **22-23**, un total de **578 alumnos** cursaron enseñanzas en la Escuela de Formación Profesional Superior de ESIC, de los cuales **367 fueron nuevas matriculaciones** en primer curso. Además, **129 estudiantes han completado satisfactoriamente sus estudios y se han titulado**, alcanzando una **tasa de éxito del 68%**. Respecto al año pasado, el alumnado ha aumentado en un 40%.

El perfil del alumnado de ciclos muestra la siguiente distribución: **34,4% mujeres y 65,6% hombres**, procedentes principalmente de Bachillerato y Ciclo Formativo de Grado Medio, y en menor medida, de otros grados universitarios.

Durante este curso, se han otorgado becas a un total de 147 alumnos, lo que representa un costo total de 393.595 €. Estas becas fueron proporcionadas por la Comunidad de Madrid (CAM) o el Ministerio de Educación y Formación Profesional (MEC), y el resto fueron becas propias.

Se han celebrado varios eventos y concursos destacados, tales como:

- > III Concurso de Spots Publicitarios: Con la participación de responsables de Marketing y Comunicación de Grupo San Miguel, FUNDACIÓN ONCE, y Loewe.
- > III Concurso de Cortos Navideños (Animaciones 3D): Dirigido a estudiantes del ciclo de Animación 3D, Juegos y Entornos Interactivos.
- > Premios Excelencia por Titulación: Reconociendo el trabajo, expediente académico, habilidades, o la parte humana de los estudiantes.

TITULACIONES OFICIALES	N.º ALUMNOS
CFGS Marketing y Publicidad	430
CFGS Administración y Finanzas	135
CFGS Comercio Internacional	114
CFGS Desarrollo de aplicación Multiplataforma	42
CFGS Diseño Aplicaciones WEB	32
CFGS Animación 3D, Juegos y Entornos interactivos	9

CAMPUS	
MADRID	612
BARCELONA	150



# PROFESORADO

El claustro de profesores está compuesto por un total de 57 profesores. De estos, 41 son contratados a tiempo parcial y 16 a tiempo completo. En cuanto a su formación académica, el 100% de ellos tienen el máster de profesorado, y el 10% ha cursado una ingeniería.

En términos de género, el 63% del profesorado son mujeres, mientras que el 37% son hombres, y la edad media del cuerpo docente es de 43 años. Además, el 3% de los profesores son internacionales.

El perfil del profesorado se caracteriza mayoritariamente por ser profesionales de la empresa, con un 79% de profesorado practitioner. Los profesores cuentan con amplia experiencia en el área que imparten, transmitiendo su experiencia para que los alumnos aprendan de casos reales y obtengan una visión completa del área.

Además, el profesorado está en constante formación en metodologías docentes y cualificación para la impartición de certificaciones, promoviendo así la innovación educativa. En este sentido, destacan los Encuentros de Docentes de Ciclos Formativos en Salamanca, un espacio donde se comparten y se ponen en valor las mejores prácticas docentes y las metodologías que satisfacen las demandas empresariales.

**Nº DE PROFESORADO: 57**

# FORMACIÓN EN CENTROS DE TRABAJO

Nuestra formación está orientada a la empleabilidad, con prácticas en empresas, profesorado vinculado al mundo empresarial y un ecosistema de aprendizaje basado en comunicación, habilidades y competencias profesionales. Este modelo incluye el desarrollo de soft skills, un programa de mentorización, masterclasses con profesionales expertos, salidas educativas y formación en valores. **Este año hemos incrementado un 80% las actividades singulares y masterclass especializadas por ciclos.**

**315 empresas** han confiado en nuestros estudiantes de FP para que desarrollen los conocimientos prácticos y las competencias alcanzadas a través de la formación en centros de trabajo (FCT). Las pequeñas y medianas empresas (PYMES) constituyen la gran mayoría del tejido empresarial, representando aproximadamente el 84% del total de empresas. **El 45% de alumnos consigue un contrato laboral** en la misma empresa que les acogió para la realización de la Formación en el Centro de Trabajo (FCT).

Algunas de las empresas más relevantes son: L'Oreal, Cofares, Accenture, Carrefour, Día, Great Little People, Hellmann Worldwide Logistics, Farmacias Trébol, GXO Logística, Kuehne Nagel, Neoris, PKF, Realme, AWWG, DHL, Food Delivery Brands, Synergie, Prenatal (Toys 'r Us), Pepco, Alcampo, Indra.



# PERSONAL DE ADMINISTRACIÓN Y SERVICIOS

El personal de Administración y Servicios está formado por un total de **371 personas**, todas ellas contratadas de manera indefinida.

En términos de género, la plantilla se distribuye equitativamente, con un **40% de hombres y un 60% de mujeres**.

En cuanto a la distribución por edad, el 36% de la plantilla tiene más de 50 años, el 29% está en el rango de edad de 41 a 50 años, el 24% se encuentra entre los 31 y 40 años, y el 11% tiene menos de 31 años.

La antigüedad media en la empresa es de 10 años.

En cuanto a la distribución por cargo, el 10% ocupa puestos de dirección, el 23% son mandos intermedios, el 61% desempeña funciones técnicas, y el 6% trabaja en labores auxiliares.

Además del Personal de Administraciones y servicios, ESIC University cuenta con 194 docentes y ESIC Business and Marketing School con 554.

ESIC University ha sido reconocida por primera vez entre las **100 MEJORES EMPRESAS PARA TRABAJAR** según **Forbes**. Además, en 2023, la universidad fue posicionada como la institución de formación **número 1** en el ranking Merco Talento, destacando su capacidad para atraer y retener talento.

ESIC University sigue los criterios establecidos por el convenio colectivo del sector educativo. En línea con su compromiso con la transparencia, la universidad cuenta con un comité de empresa que supervisa las decisiones relacionadas con todo el personal, tanto PAS como PDI. Este comité establece un diálogo continuo con los representantes de los trabajadores para mejorar las condiciones laborales y los derechos del personal, asegurando así una gestión participativa y equitativa. Además, ESIC University promueve políticas de conciliación para el cuidado de hijos y/o familiares a cargo, permitiendo que los empleados se acojan a estas políticas sin perder su puesto de trabajo. ESIC University ofrece a sus empleados una amplia gama de beneficios sociales, que incluyen días libres por cumpleaños, flexibilidad horaria, ayudas para la formación, servicios de salud, seguro de vida y enfermería, así como descuentos en seguro médico, fisioterapia, además de acceso a gimnasio, cafetería, comedor, y servicio de parking. También proporciona descuentos en tiendas, plataformas de ofertas, y un obsequio por nacimiento de hijo/a, fomentando así un ambiente laboral saludable y equilibrado.

# 100

MEJORES EMPRESAS  
PARA TRABAJAR

# Forbes



mercoTALENTO

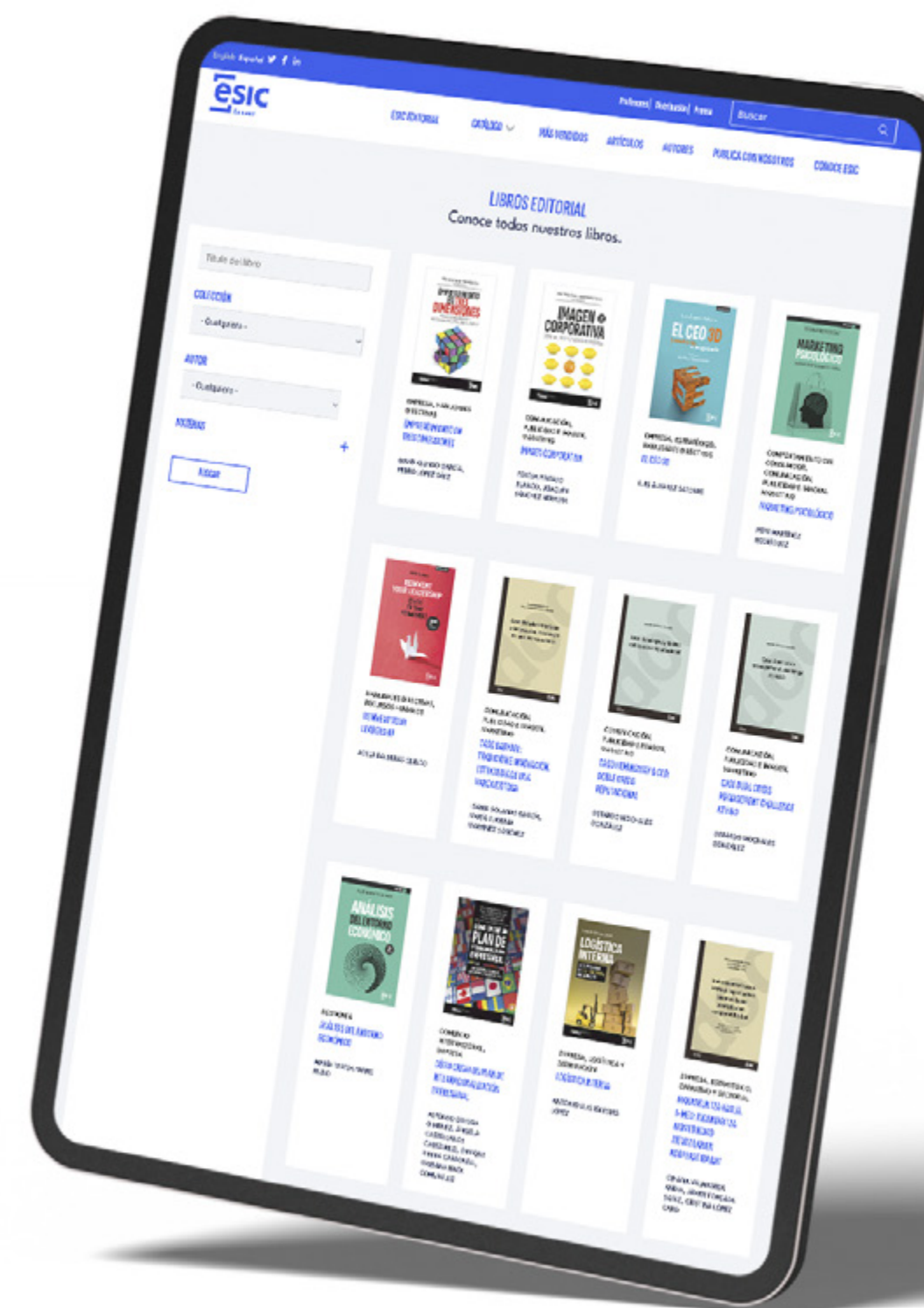


# ESIC EDITORIAL

ESIC Editorial representa la proyección de ESIC University en el ámbito de las publicaciones, centrándose en la investigación y divulgación de temas relacionados con la economía, la empresa y el marketing. Con un catálogo que incluye **1970 títulos disponibles**, durante el período 2022-2023 **se publicaron 59 nuevos títulos, distribuidos en 18 libros, 37 casos y 1 tesis.**

Destacamos que ESIC Editorial ha sido posicionada como la **tercera editorial española** en títulos de economía por SPI (Scholarly Publishers Indicators). Además, en el año 2022 la editorial celebró su 52 aniversario, consolidándose como un referente en el campo de la edición especializada en el ámbito económico y empresarial.

ESIC University cuenta con **cuatro destacadas revistas científicas que están estrechamente ligadas a la institución:** ESIC Market, SPANISH JOURNAL OF MARKETING ESIC, Adresearch, ESIC DIGITAL ECONOMY & INNOVATION JOURNAL DIGITAL (EDEIJ).



# BIBLIOTECA

Su misión es dar apoyo al aprendizaje, la docencia y la investigación, a través de la selección, organización, conservación y la difusión de los distintos recursos de información. Además, colabora en cualquier proceso de creación de conocimiento. En el campus de Madrid, dispone de **289 puestos de lectura y estudio y contiene +20.000 ejemplares** especializados en empresa, economía, gestión, marketing, publicidad, contabilidad, finanzas, etc. En el campus de Valencia, dispone de **128 puestos de trabajo, un fondo editorial actual de más de 6.500 libros.**



# INVESTIGACIÓN

## INVESTIGACIÓN E INNOVACIÓN

ESIC University impulsa la investigación científica aplicada en áreas como **gestión empresarial, marketing y transformación digital**, así como la transferencia de conocimiento a la sociedad. Para ello, cuenta con Programas de Fomento y Desarrollo de la Investigación, así como infraestructuras que favorecen el trabajo de los grupos de investigación y del resto de personal docente e investigador.

Los objetivos incluyen el desarrollo del personal docente e investigador, la transferencia de resultados al ámbito empresarial, el fortalecimiento de la política de publicaciones académicas y la consolidación de la oferta de programas de doctorado. La investigación en ESIC busca impactar en el alumnado y su formación, favoreciendo la adquisición de competencias en todos nuestros programas. Nuestra investigación está orientada a las empresas e instituciones, para que sirva a profesionales y emprendedores a tomar mejores decisiones de negocio.

## COMITÉ DE INVESTIGACIÓN

El Comité de Investigación vela por el fomento de la cultura de investigación. Este comité orienta y promueve la creación de contenidos científicos y docentes, protege la propiedad intelectual y los derechos de autor, y fomenta el acercamiento de las empresas al aula.

## DESARROLLO DEL PERSONAL DOCENTE E INVESTIGADOR

ESIC University proporciona formación permanente a todo su Personal Docente e Investigador sobre temáticas específicas, como la elaboración de casos de estudio, procesos para la publicación de artículos en revistas académicas, metodologías de vanguardia en proyectos y artículos de investigación, y consejos para la cumplimentación de acreditaciones. Estas formaciones son desarrolladas por profesores invitados o por miembros de los grupos de investigación y se realizan a nivel nacional, en formato presencial o híbrido.

## PUBLICACIONES Y GRUPOS DE INVESTIGACIÓN

En la revista Web of Science (WOS) con afiliación a “ESIC”, en 2022 se publicaron 62 artículos y en 2023 se publicaron 65.

Además, según la base de datos Scopus, el número de publicaciones en revistas científicas a lo largo del año 2023 con la afiliación “ESIC” ha sido de 91.

Se han publicado **15 casos de estudio**, disponibles en el fondo editorial de ESIC editorial.

ESIC cuenta con varios grupos de investigación distribuidos en sus diferentes campus:

- > **Pozuelo:** cuenta con 6 grupos de investigación, y un total de 148 profesores implicados en actividades de investigación.
- > **Barcelona:** Cuenta con 2 grupos de investigación: Nuevos Escenarios para la Comunicación Digital, Transformación Digital en Marketing (TDM).
- > **Valencia:** Cuenta con 4 grupos de investigación: Comunicación, Emprendimiento e Innovación (CEIN), Índice de Felicidad (IF), Gamificación como Herramienta de Mejora del Desempeño Académico en el Marketing Digital (GADIMA), Sociedad, Economía Digital y Desarrollo Sostenible (SEDDeS).
- > **Zaragoza:** Cuenta con 2 grupos de investigación: Innovación Docente y Sociedad (InnDocenteS), Marketing Digital y Consumidor (MADGIC).



## CONGRESOS Y EVENTOS

ESIC University ha organizado y participado en congresos de investigación de renombre internacional, como **ACIEK, AEMARK, EMAC, AEDEM, EBEN y H**, que reúnen a destacados profesionales e investigadores del ámbito empresarial y del marketing, fortaleciendo así la red académica y promoviendo el intercambio de conocimientos a nivel global.

En 2023, el **Congreso IMAT** se presentó por primera vez en Madrid, contando con la presencia de 75 profesores de ESIC, 90 ponentes y más de 50 profesionales de la innovación educativa, atrayendo a más de 41 centros educativos.

## LABORATORIOS

ESIC cuenta con varios laboratorios tecnológicos especializados, como **Digital MarketingLab, Mindlab, Multimedialab y Quantilab**. Además, dispone del **LAB TECH**, un espacio donde el alumnado puede explorar las posibilidades que ofrecen la robótica y las nuevas tecnologías. También se destacan el **Laboratorio “Método del Caso ESIC”** y el Laboratorio ODS, enfocados en la creación de contenidos para la docencia y la sostenibilidad, respectivamente.

## CÁTEDRA DE PENSAMIENTO CRÍTICO UMH-ESIC BUSINESS & MARKETING SCHOOL

Esta cátedra, financiada por Divina Seguros, se centra en la formación, investigación y desarrollo del pensamiento crítico, mediante actividades formativas, de investigación y de divulgación.

## PLAN DE AYUDAS A LA INVESTIGACIÓN

Los planes anuales de investigación de ESIC se desarrollan sobre la base del plan estratégico de la Escuela, proporcionando apoyo formativo y económico a todas las actividades de investigación del personal docente e investigador.





# INTERNACIONAL

Nuestra estrategia internacional se basa en cuatro ejes: **Programas Internacionales, Estudiantes Internacionales, Profesores Internacionales y Campus Global**. Estos ejes forman un marco integral para promover la excelencia académica, la innovación en investigación y el impacto global.

## CAMPUS GLOBAL:

Reconocemos la necesidad de crear un campus global. **El Campus Global de ESIC University** es un espacio físico y virtual diseñado para promover la diversidad, la inclusión y la innovación. Su objetivo es ofrecer a los estudiantes una experiencia educativa enriquecedora y apoyar su éxito académico y personal. El Campus Global proporcionará una transición suave a la vida universitaria con un mostrador de bienvenida y programas de orientación, servicios de apoyo completos, programas y eventos culturales, instalaciones y tecnologías de última generación, y acceso a una red global de socios académicos e industriales.

## PROGRAMAS INTERNACIONALES:

> Disponemos **de acuerdos con 143 universidades y Escuelas de negocios**, de países diferentes de los 5 continentes. Algunas de las más prestigiosas son: Florida International University, San Diego State University, ESSEC Paris, Instituto Tecnológico y De Estudios Superiores De Monterrey, Amsterdam University Of Applied Sciences y Solbridge International school of business de Corea del Sur, Georgetown (USA), UCLA (USA), SISU (China), SHU (China), CESA (Colombia), ESAN (Perú), ORT Uruguay, Stellenbosch (Sudáfrica), Inseec (Francia), Rennes School of Business (Francia), Instituto Marangoni (Francia), Universidad de Lausane (Suiza), Kozminsky (Polonia), Derby (UK), IBS (Irlanda), Università Ca' Foscari (Italia), Universidad de San Andrés

(Argentina), ESB Estonian School of Business (Estonia), IPAM (Portugal).

- > Entre nuestros programas internacionales, contamos con la posibilidad de realizar un **doble grado internacional** con universidades de Europa. Actualmente tenemos acuerdos de **Doble Titulación** con 5 de las mejores universidades de negocios de Europa: **ESSEC Business School, Grenoble Ecole de Management, Excelia, Amsterdam University of Applied Sciences y Hochschule Hannover**. Estos dobles títulos consisten en acuerdos entre universidades de diferentes países, bajo el marco educativo europeo, que establecen la posibilidad para los estudiantes de ambas universidades de obtener el título oficial de la universidad anfitriona después de completar el año de movilidad allí.
- > ESIC University ha establecido una colaboración con **UCLA**, reconocida como la mejor universidad pública del mundo, ofreciendo a sus alumnos la oportunidad de obtener un UCLA Extension Certificate en áreas como negocios, marketing, comercio internacional y ciencia de datos. Estos programas de 9 meses permiten a los estudiantes obtener un certificado académico de UCLA y disfrutar de un año de OPT (Optional Practical Training) en Estados Unidos.
- > Además, dentro de las experiencias internacionales, los alumnos pudieron cursar Blended Intensive Programs, Summer & Winter Courses, Business Study Tours y Summer Camps. Destacando la realización de 3 **Business Study Tours** para estudiantes de grado a destinos como Kedge en Francia, Stellenbosch en Sudáfrica y UCLA en California. En el área de postgrado, se ejecutaron 7 Business Study Tours para estudiantes de máster, tanto curriculares como electivos. Algunos de los más destacados incluyen el BST a Marangoni en París, integrado en el máster de Moda y lujo, y a Georgetown, como actividad electiva para programas sin actividad integrada internacional. A pesar de las reticencias y limitaciones a los viajes, se logró que más de 240 estudiantes participaran en estas actividades de corta duración.



- > Durante el 22-23 se reanudaron las visitas internacionales procedentes de **LATAM y China**, apertura que nos permitió recibir de nuevo alumnos internacionales en itinerarios formativos que ofrecen la opción de alcanzar una segunda titulación máster internacional para alumnos de CESA, en Colombia (46 estudiantes) y de ESAN en Perú (62 estudiantes). Adicionalmente reanudamos la organización de un Business Study Tour integrado en el MBA de SISU, en China, dónde recibimos a los primeros 25 estudiantes chinos después de la pandemia.
- > En octubre de 2022, un grupo de estudiantes y profesores de **Artevelde UAS (Bélgica)** realizó un study tour en Valencia y participó en un desafío de empresa. En febrero, se celebró otro desafío con la participación de estudiantes y profesores de **Artevelde UAS y Rotterdam UAS** (Países Bajos).
- > En Valencia, se desarrollaron **actividades COIL** en dos asignaturas de la titulación en International Business, colaborando con **Florida State University (EE.UU.) y Kanzai University (Japón)**, y con **Artevelde UAS (Bélgica)**.

## ESTUDIANTES INTERNACIONALES:

A nivel global, durante el curso 22-23 y gracias a que regiones como LATAM iban reanudando una normalidad, recibimos, a nivel global **1.630 estudiantes**. Destacando la evolución positiva de programas de movilidad y reclutamiento.

- 539 nuevos alumnos de reclutamiento
- 108 estudiantes en itinerarios máster para partners internacionales
- 150 estudiantes en BST
- 581 estudiantes en programas de movilidad a nivel nacional

La mayoría de los estudiantes internacionales provienen de LATAM (49%) y Europa (41%), con menores porcentajes de África (4%), Asia (2%), América del Norte (2%) y otras regiones

(2%).

Durante el curso 22-23 se lanzó, dentro de la Unidad de Desarrollo Internacional el área de **Customer Experience Internacional**, cuyo objetivo es la creación de experiencias con todos los stakeholders internacionales que incrementen su satisfacción y consecuentemente crezca la recomendación y repetición de compra. En este sentido durante el año de puesta en marcha:

- > Celebración de 4 eventos de bienvenida para estudiantes de grado y postgrado internacionales.
- > Creación e implementación de journeys para alumnado de movilidad y reclutamiento, incluyendo material de onboarding y un calendario de impactos.
- > Nuevos convenios con empresas de alojamiento, salud y extranjería para facilitar el onboarding de alumnos internacionales.

## PROFESORES Y VISITAS INTERNACIONALES:

- En ESIC University, cada año celebramos la Semana Internacional a la que en esta ocasión asistieron 31 asistentes internacionales. Durante esta semana, ESIC University invita a profesores y personal de gestión con el objetivo de compartir sus conocimientos sobre una amplia gama de temas relacionados con la investigación, los negocios, el marketing y la comunicación.
- Este año hemos recibido con gran satisfacción la visita de destacados representantes de **China Foreign Affairs University (CFAU)** Durante este encuentro, exploramos las colaboraciones previas entre nuestras instituciones, aprovechamos para trazar juntos los próximos pasos hacia una cooperación aún mayor y firmamos un Memorando de Entendimiento (MoU) Juntos exploramos áreas de colaboración como intercambios de



profesores y estudiantes, programas académicos y otras actividades mutuamente beneficiosas.

- En octubre, recibimos la visita de la coordinadora de Relaciones Internacionales de **Kanzai University (Japón)** y se estudió la posibilidad de firmar un acuerdo de intercambio. También nos visitó una profesora de **Fontys UAS (Países Bajos)**. En Barcelona, un profesor de la universidad **Ostbayerische Technische Hochschule (OTH) Amberg-Weiden** impartió un seminario de 8 horas como parte del programa Erasmus+.

## FERIAS Y EVENTOS INTERNACIONALES:

- > Por otro lado, una de las formas más efectivas de establecer y mantener estas alianzas es participando **en eventos internacionales** de networking, como **EAIE** para Europa, y **APAIE** para Asia-Pacífico. Estos eventos reúnen a una amplia gama de profesionales académicos y de la industria de todo el mundo, proporcionando una oportunidad única para que ESIC University muestre nuestros programas académicos, iniciativas de investigación y cultura del campus.
- > Participación en la feria **NAFSA**, un evento internacional clave para la educación superior.
- > Asistencia a 5 ferias de colegios en Colombia y 7 en Lima, promoviendo nuestras ofertas educativas.
- > Participación en 9 ferias de grado en diferentes regiones, incluyendo 3 en África, 3 en LATAM y 3 en la Unión europea.
- > Presencia en 29 ferias de postgrado, con 22 en LATAM y 7 en la Unión europea.

- > Organización de 2 encuentros de Alumni en Colombia y Perú en noviembre de 2022.
- > Creación de la figura del Manager Latam para ampliar la acción de las delegaciones internacionales, desarrollando relaciones con colegios en México, Ecuador y Bolivia.

## CAMPUS INTERNACIONALES:

- > **Brasil:** Contamos con 767 alumnos entre colegio, grado, postgrado, parcerías y otros cursos. Además, durante el 2022 se lanzó una nueva unidad de negocio: EAD (educación a distancia en el área de grado y tecnólogos).
- > **Colombia:** En su segundo año de vida contamos con 276 alumnos entre Senior Management Programs, Global Management Programs, Títulos superiores y programas in company. Destacando el lanzamiento del primer título superior en digital business (TSDB) que nació con 15 alumnos y que realizamos en equivalencia con el grado de Administración de Empresas de CEIPA (colombia), nuestro socio académico en Medellín para el desarrollo programas de pregrado. Durante el curso 22-23, además empieza a despegar la actividad In company, que además de aportar a la facturación global del campus, nos facilita la capilaridad y posicionamiento entre los profesionales de Colombia. También en mayo del 2022 recibimos el primer grupo de alumnos/as de los Global Management Program en Marketing Digital y Digital Business; 27 profesionales que durante una semana vivieron la experiencia ESIC, trabajaron en persona con docentes que habían conocido en remoto, visitaron empresas y compartieron con sus compañeros de master en Madrid espacios de networking y formativas.



# UNIDAD DE DESARROLLO PROFESIONAL

La Unidad de Desarrollo Profesional de ESIC University ha logrado importantes hitos durante el período comprendido entre el 2022-2023:

- > En el curso académico 2022-2023 se sumaron 1527 nuevas empresas colaboradoras a las más de 8000 compañías que buscan talento en nuestro portal de empleabilidad.
- > Gestión de 3424 prácticas para nuestros estudiantes, proporcionándoles oportunidades concretas para aplicar sus conocimientos en entornos laborales.
- > Realización de más de 75 actividades destinadas a potenciar la empleabilidad de nuestros alumnos y alumni, incluyendo Orientation Days, Masterclasses de empleabilidad y programas de talento con empresas.
- > Celebración exitosa de la Feria de Empleabilidad “Meet Your Future”, donde más de 250 empresas de primer nivel, entre las que se encuentra AENOR, Amazon, AWWG Fashion Group, Bankinter, Ferrovial, Fnac, GSK, LLYC, Maersk, Mapfre, Ogilvy, y PwC, entre otras, ofrecieron sus programas de talento, atrayendo a más de 3000 asistentes. (Madrid, Valencia y Barcelona)





# ESIC EMPRENDEDORES

Durante el curso 22/23, ESIC University ha sido un sólido impulsor del espíritu emprendedor en todos sus campus, acompañando a 200 proyectos con un total de 864 alumnos asesorados. Estos proyectos han abarcado diversos sectores, desde moda hasta tecnología y sostenibilidad, con una clara inclinación hacia el desarrollo de aplicaciones móviles y comercio electrónico. Este enfoque ha destacado la necesidad de fortalecer la formación en desarrollo web y programación para nuestros emprendedores.

Además, participamos en más de 50 eventos y actividades anuales, ofreciendo un amplio espectro de oportunidades de aprendizaje y networking. A continuación se comparten algunos de los destacados:

## EVENTOS Y PARTICIPACIONES:

- > The Next Web Valencia: Participación en el stand del programa LLAMP, organizado por la Generalitat Valenciana, logrando una interacción significativa con emprendedores interesados en el programa.
- > Los Retos de la Sostenibilidad en la Empresa Valenciana: Jornada sobre los desafíos de sostenibilidad, con la ponente Begoña Pastor (Angela Impact Economy).
- > Proyecto LLAMP 3i: Programa de aceleración avanzada para empresas valencianas orientadas al triple impacto, incluyendo talleres como el de Formación B-Corp.
- > Entrepreneurship Journey: Participación de 50 estudiantes en 8 proyectos. Programa de acompañamiento de proyectos emprendedores desde el proceso de ideación hasta la búsqueda de financiación, con su presentación al Foro Seed.
- > Foro Seed: Participación de 30 estudiantes con la presentación de 7 proyectos finales. Ronda de financiación de proyectos con la participación de inversores.
- > Encuentros con Emprendedores: Actividades mensuales de intercambio de experiencias y networking con emprendedores alumni y de otros sectores con los estudiantes de ESIC University.

- > Convenio con Starsud: Benefició a más de 150 estudiantes a través de mentorías. Convenio entre nuestro campus de Barcelona y la empresa de incubación, aceleración e inversión en proyectos emprendedores de Cataluña Starsud Studio.
- > Santander Explorer X: Participación de 8 proyectos con atención personalizada.
- > Bootcamp Online de Aceleración en Emprendimiento: Benefició a 10 proyectos becados.
- > Programa EXPLORER Banco Santander: con 99 inscritos y 68 proyectos participantes.
- > Demo Day: The Gap in Between: Evento con 20 stands dedicados a startups tecnológicas y de producto, generando importantes conexiones entre startups e inversores.
- > Digital Summit: Participación de startups en stands del programa LLAMP, permitiendo una mayor visibilidad y consolidación del ecosistema emprendedor.

## WORKSHOPS Y TUTORÍAS

- > Workshops CEEI - Medios y Comunicación: Series de workshops enfocados en medios y comunicación para startups, mejorando las capacidades de comunicación y pitch ante inversores.
- > Tutorías a Emprendedores destacadas:
  - Peaceful Soldiers: Asesoramiento en el proyecto de NFTs.
  - Restaurante Kebab: Orientación sobre la creación de un MVP para un restaurante en formato “dark kitchen”.
  - Asier Serrano Segura: Asesoramiento para la creación de un kiosko turístico en Bollbaite.



## ORGANIZACIÓN DE JORNADAS Y EVENTOS

- > Jornada con Begoña Pastor - Angela Impact Economy: Organización de una jornada sobre cambios normativos en sostenibilidad, logrando una asistencia significativa y un espacio de networking.
- > Programa de Formación INNPAR Universidades: Talleres como “Posiciona tu Empresa en la RED”, “Marketing Digital desde cero para Emprendedores” y “Cómo crear una landing page que valide tu idea”.
- > Investor’s Day ESIC x Fellow Funders: Presentación de proyectos finalistas y oportunidades de inversión.

## COLABORACIONES Y PREMIOS

- > ESIC Investment Club: Establecido en colaboración con Fellow Funders.
- > Acuerdos de Colaboración: Con empresas como Leanspot, GUESSS, Santander Startups, La Nave Madrid y España Nación Emprendedora.
- > Premios Otorgados: Incluyen el Premio de Iniciativa organizado por el Ayuntamiento de Pozuelo, Creación de Empresas, Mejor TFG y TFM de Iniciativa Emprendedora, Premio Aster categoría mejor emprendedor, Emprende con Marca con la colaboración de la Oficina de Patentes y Marcas, y los Premios Programa Activa Talento.





# BUSINESS INTELLIGENCE

Con el objetivo de mejorar la calidad de la docencia, la enseñanza y, en general, la experiencia en ESIC University, en 2022 se creó la Unidad de Business Intelligence, enfocada en la escucha activa y el análisis de todos nuestros grupos de interés: alumnado, profesorado, empresas, personal de administración y todas las personas vinculadas a nuestra comunidad.

A través de sus valoraciones y experiencias, identificamos áreas que requieren ser potenciadas y detectamos oportunidades de mejora para optimizar nuestras actividades.

Además, la Unidad de Business Intelligence realiza un seguimiento constante del mercado para identificar buenas prácticas y nuevas tendencias innovadoras. Esto nos permite enriquecer nuestra oferta formativa y mejorar otros servicios, asegurando que ESIC se mantenga a la vanguardia tanto en el ámbito educativo como en la experiencia de toda nuestra comunidad universitaria.

# ESIC IDIOMAS

ESIC Idiomas es el centro especializado en la enseñanza de idiomas extranjeros en ESIC University, ofreciendo cursos de inglés, alemán, chino y español. Durante el último año, un total de **1.006 alumnos** recibieron clases en ESIC Idiomas, distribuidos en **134 grupos**.

Además, ESIC Idiomas es un centro examinador oficial de prestigiosas certificaciones como **Cambridge, TOEFL, TOEIC, DELE y CCSE**, con acuerdos establecidos con **45 centros** para la realización de exámenes. Durante este año, se llevaron a cabo un total de **5.079 exámenes**, lo que destaca el compromiso de ESIC Idiomas en la evaluación y certificación del dominio de idiomas extranjeros.

TOTAL ALUMNADO ESIC IDIOMAS	6.085
ALUMNADO EN CLASE	1.006
ALUMNADO EXAMINADO	5.079



# ICEMD

El Instituto de Innovación de ESIC University (ICEMD) es una apuesta firme y comprometida de ESIC con la innovación cuya misión responde a promover una innovación real, aplicada y con impacto que ayude en la toma de decisiones, fomente una cultura de innovación y el desarrollo del talento para su funcionamiento, Mejore la eficiencia e impulse una propuesta de valor innovadora.

El Instituto de Innovación es además un punto de encuentro entre empresas, profesionales y el ecosistema en el que descubrir, experimentar, abrir nuevos horizontes, compartir conocimiento, experiencias y soluciones que nos permitan anticiparnos a los cambios y abordar con éxito el futuro. Impulsamos la innovación creando iniciativas en torno a la investigación, la colaboración, la escucha activa y la divulgación que nos permitan identificar oportunidades, así como generar nuevo conocimiento, ideas y recursos que ayuden a ESIC University y su ecosistema a entender y encontrar soluciones a sus retos actuales y futuros.

Algunas de estas iniciativas:

- > **Inspiring Innovation:** dónde mensualmente compartimos con nuestra comunidad informes y tendencias de innovación en el ámbito del marketing, comunicación, publicidad, ventas, management y tecnología. Durante el 2022-2023 se realizaron +75 artículos en las áreas Management, Tecnología, Emprendimiento, Sostenibilidad y Marketing.
- > **Innovation Series:** Son los estudios realizados por ICEMD donde se abordan tendencias de innovación y se analizan disciplinas punteras de forma más exhaustiva. Estos estudios responden a necesidades de la propia Institución y de la comunidad de

innovación y sirven para aportar visión y ayudar en la toma de decisiones.

- > **Innovation Summit, Xchange y otros eventos de innovación.** ICEMD organiza una variedad de eventos que fomentan la innovación y el aprendizaje en disciplinas avanzadas. Estos eventos incluyen seminarios y conferencias que reúnen a expertos de la industria para discutir las últimas tendencias y desarrollos. Además, ofrecen espacios para el networking y la colaboración, facilitando el intercambio de ideas y el desarrollo de soluciones innovadoras. Algunos de los más relevantes han sido:
  - INNOVATION SUMMIT 2022-WEB3 - OWN THE INTERNET: En esta 3ª edición del Innovation Summit hemos hablado de la evolución de internet, de la revolución de la web tal y como la conocemos, así como sus implicaciones en una sociedad que cada vez depende más de la tecnología.
  - XCHANGE #8. CULTURA DE INNOVACIÓN. XCHANGE. SOUND FOR CHANGE AND INNOVATION, son los eventos exclusivos de co-learning y networking de nuestra comunidad de innovación. Una serie de encuentros, a los que se invitará a directivos del ecosistema de innovación como tú, para compartir experiencias, reflexiones, inquietudes e ideas. En este evento se habló sobre las características que definen una cultura de innovación, sobre los retos y oportunidades de implantar este tipo de cultura en las organizaciones,
  - Inteligencia Artificial, más allá de ChatGPT: CASOS PARA INSPIRARSE. En este encuentro se habló de Inteligencia Artificial y sobre el potencial que tienen las herramientas que usan esta tecnología para resolver retos y abordar oportunidades de mejora. Desde el prisma de la innovación y desde una Inteligencia Artificial para no «techies».



# COMPROMISO ESIC UNIVERSITY

- > ESIC University **Institución académica responsable**, comprometida con sus valores, la formación de personas y líderes responsables con la sociedad, el respeto a los derechos humanos y laborales, el medioambiente, la lucha contra la corrupción y la contribución al desarrollo sostenible, alineándose con los 17 Objetivos de Desarrollo Sostenible (ODS) promovidos por Naciones Unidas.
- > Mantiene relaciones destacadas con instituciones como **Global Compact, PRME, Foro Inserta del Grupo Social Once, Charter de la Diversidad y la Fundación Bequal**.
- > **El Plan Director de Responsabilidad Social Corporativa (RSC)** recoge las prioridades en materia de RSC y sostenibilidad, alineándose con los ODS pertinentes: ODS 1, ODS 2, ODS 4, ODS 5, ODS 8, ODS 10, ODS 13, ODS 16 y ODS 17.
- > En el ámbito de la **docencia**, el profesorado desarrolla proyectos académicos vinculados a los ODS, fomentando la formación ética y responsable en las empresas. Además, la universidad ofrece el **Título Superior en Gestión de la Sostenibilidad**.
- > En **investigación**, los investigadores participan en congresos internacionales y han publicado en este curso académico 10 investigaciones sobre RSC, ética y sostenibilidad. Destaca el proyecto europeo “Impacto social de la educación superior en desarrollo sostenible”.
- > También promueve el **debate social** sobre RSC y sostenibilidad, organizando 3 jornadas y eventos donde participan expertos en la materia. Además, hemos publicado 4 artículos en la Revista Alumni abordando diferentes temas relacionados con la responsabilidad social y la sostenibilidad.
- > A **nivel comunitario**, ESIC University desarrolla proyectos con impacto positivo en la sociedad con proyecto como **los Premios Aster**, con el premio Marketing y Valores elegido por el alumnado que galardonó a la Asociación Española Contra el Cáncer. También cuenta con **la Plataforma Solidaria ESIC #relánzaT** dirigida a personas desempleadas y en riesgo de exclusión, en 2022-2023 se han desarrollado diferentes

promociones con la **Fundación San Martín de Porres y Cruz Roja**. También promueve Iniciativas de **Aprendizaje Servicio**, que permiten a los estudiantes poner sus competencias al servicio de la sociedad en colaboración con **ONGs**. Este curso ha sido vinculado a la asignatura **Teamworking** con alumnos del Título Superior en Dirección de Marketing Global en colaboración con el **Centro San Juan de Dios**.

- > El Proyecto **Inclusión, Diversidad e Igualdad**, se enfoca en facilitar la entrada al mercado laboral y la formación a personas que sufren discriminación o diversidad funcional. Cubre áreas como atención a estudiantes con diversidad funcional, integración laboral y concienciación comunitaria. El número de estudiantes con necesidades atendidos durante este curso ha sido de 120. La colaboración con Fundación ONCE permite que los alumnos con discapacidad puedan optar a becas de prácticas y becas extracurriculares. Y, de este modo, se facilita la inclusión laboral de este alumnado, ya que, tenemos alumnos que disfrutan de estas becas.
- > Desde 2010, ESIC University se compromete a adherirse a los 10 principios del Global Compact en su gestión institucional. Esto incluye la promoción y respeto de los derechos humanos, el reconocimiento del derecho a la negociación colectiva de sus empleados, y la oposición al trabajo forzoso y al trabajo infantil. La universidad también combate la discriminación en el empleo, fomenta la responsabilidad medioambiental mediante prácticas sostenibles, y se opone a la corrupción, la extorsión y el soborno.
- > ESIC University muestra su **compromiso con el medioambiente** a través de diversas iniciativas. Nuestro nuevo edificio en Pozuelo, con certificación **Leed Oro**, abarca 9.500 m<sup>2</sup> de zonas verdes, ofreciendo un espacio accesible y sostenible. Los consumos de agua, electricidad y papel se reducen como consecuencia de las medidas que se están implantando, entre otras, por la implantación de luces LED, mejoras de ahorro energético y reducción de consumo de papel.



Agua  
10.664 m<sup>3</sup>



Luz  
1.071.349 kw



Papel  
1.150 kgs



- > En cuanto a **políticas institucionales**, ESIC University ha aprobado políticas de sostenibilidad, gobierno corporativo, acción social, medioambiental y diversidad, reflejando su compromiso con prácticas éticas y sostenibles. También publica informes periódicos para garantizar **transparencia** en sus actividades.
- > La **acción social** se manifiesta a través de “MÁS ESIC”, un programa que busca ayudar a los demás, conocer otras realidades, construir un mundo mejor y trabajar en equipo. Este programa se divide en varias áreas:
- > **Deportes:** Ofrece 12 actividades deportivas que van desde fútbol sala hasta golf, incluyendo deportes como pádel, vóley y rugby, así como competiciones a nivel local y nacional.
- > **Cultura:** Proporciona 4 actividades culturales, como clubes de lectura, cineclub, teatro y ESIC Talks, que fomentan el intercambio cultural y el debate intelectual.
- > **Espiritualidad:** Ofrece 5 grupos de actividades centradas en la reflexión, incluyendo confirmación, grupos de reflexión, talleres de interioridad, celebraciones y peregrinaciones, proporcionando un espacio para la introspección y la conexión espiritual.
- > **Voluntariado:** Se organiza en 3 grupos de actividades diferenciadas: voluntariado internacional, voluntariado activo y eventos solidarios, permitiendo a los participantes contribuir de manera significativa a la sociedad y brindar ayuda a quienes lo necesitan.





# EVENTOS CORPORATIVOS

Durante el año académico 2022-2023, se llevaron a cabo más de 300 eventos en ESIC University, demostrando nuestro compromiso con la formación continua y la conexión entre el ámbito académico y profesional. Estos eventos abarcaron una amplia gama de actividades, desde conferencias y reconocimientos hasta ferias de empleo y seminarios, todos diseñados para proporcionar a nuestros estudiantes y a la comunidad empresarial las herramientas y conocimientos necesarios para destacar en sus respectivos campos y conocer las últimas tendencias. Entre los más destacados se encuentran:



- > **Hoy es marketing:** Considerado el mayor evento de marketing en España. En la edición de este año, titulada “Stop selling, start helping”, se organizó una edición especial de #HEM. El objetivo fue trabajar junto a la mayor comunidad de CMOs para aportar a la sociedad las últimas novedades en el mundo del marketing. Contó con destacados ponentes como Ana de Quinto, directora de ETHICLAB, Gonzalo San Juan, Director de Marketing de BMW Spain, entre otros.
- > **Digital Business Summit:** Reúne a expertos y líderes del sector para discutir las tendencias y desafíos en el ámbito del negocio digital. En esta edición contamos con la participación de empresas como Repsol, Bizum y Foreo. Los temas tratados incluyeron la transformación digital en la industria energética, la innovación en los pagos online y la digitalización en el sector de la belleza, enfocándose en cómo la tecnología mejora la experiencia del cliente.
- > **Premios Aster:** Galardones destinados a reconocer los méritos de personas y entidades en el ámbito profesional y que promueven la integración entre la formación académica y la vida empresarial. En su edición de 2023, celebrando su 41 aniversario, se destacó a profesionales, empresas e instituciones de España por su contribución al entorno empresarial.
- > **Día del padre Dehon:** Celebración en honor al Padre León Dehon, fundador de la Congregación de los Sacerdotes del Sagrado Corazón de Jesús, a la que pertenece ESIC University. Rendimos homenaje a su legado y esencia, celebrando un encuentro especial que incluyó un acto solemne en la iglesia de Santa María de Caná y la entrega de reconocimientos académicos.

# ESIC STORE

Ofrece una amplia variedad de productos a estudiantes y trabajadores, tanto en su tienda física como en línea. Incluye ropa casual y deportiva, libros, material de papelería y accesorios como mochilas, fundas, gafas de sol y neceseres. La tienda es un reflejo de la identidad de la comunidad ESIC University.







# TRANSFORMACIÓN DIGITAL

En ESIC University, estamos comprometidos con la innovación y la mejora continua a través de la transformación digital. Este proceso nos permite optimizar nuestras operaciones y mejorar la experiencia de nuestros estudiantes y equipos docentes, adaptándonos a las nuevas demandas del entorno educativo y empresarial. Entre los proyectos más relevantes que han tenido lugar este año, destacamos los 3 siguientes:

- > **Proyecto CRM:** Hemos implementado un cambio en la operativa para optimizar el rendimiento de nuestras campañas a nivel nacional, adoptando el paradigma de datos de primera mano (first party data) y automatizando los recorridos del cliente (journeys) en eventos y negocios. Este proyecto también incluye la integración y centralización de todas las bases de datos nacionales en segmentos de Marketing Cloud. Para garantizar la mejora continua, realizamos auditorías mensuales de los envíos a nivel nacional. Actualmente, estamos implementando un módulo de personalización para asegurar la operativa de marketing contextual a todos nuestros colectivos.
- > **Digitalización del Proceso de Matrícula:** Hemos digitalizado el proceso de recopilación de información personal y la firma de las matrículas de los alumnos. Además, mediante la automatización de procesos robóticos (RPA), hemos optimizado la inscripción de los alumnos en los programas académicos del Sistema de Información Estudiantil (SIS) de la institución, que utiliza Agresso.
- > **Gestión de la Movilidad Internacional:** También hemos digitalizado el proceso de solicitud y asignación de plazas para la movilidad internacional de los alumnos a nivel nacional. Esta gestión ahora se realiza desde el campus virtual, mejorando significativamente la experiencia del alumno, que anteriormente debía realizar este trámite en papel y de manera presencial.



# ALUMNI

ESIC University cuenta con una comunidad de más de 66 mil antiguos alumnos, provenientes de 83 nacionalidades distintas.

Se han llevado a cabo actividades destacadas como encuentros anuales que promueven el *networking* y la colaboración entre antiguos alumnos, visitas culturales que enriquecen el conocimiento y fortalecen los lazos entre miembros de la comunidad, eventos de *networking* que ofrecen oportunidades de establecer contactos profesionales y personales, encuentros específicos para antiguos alumnos que fomentan el intercambio de experiencias y conocimientos.



Durante el período 2022-2023, se han publicado 4 números de la revista Alumni, ofreciendo contenido relevante y actualizado para la comunidad de antiguos alumnos.

Los alumni asociados de ESIC University tienen acceso a una variedad de ofertas exclusivas gracias a los acuerdos con empresas, que incluyen descuentos en belleza, salud, moda, gourmet, electrónica, ocio, informática, deportes, entre otros.





# DÁNDONOS A CONOCER

En ESIC University apostamos por la orientación y el acompañamiento continuo tanto a alumnos preuniversitarios y sus familias como a equipos docentes, convirtiéndonos en una referencia para ellos en sus aulas. Realizamos diversas actividades para dar visibilidad no solo a nuestra oferta formativa, sino también a cómo esta puede aplicarse en el futuro profesional de los preuniversitarios, con el objetivo de potenciar su desarrollo a largo plazo.

Durante el curso 2022-2023, hemos realizado las siguientes acciones destacadas:

- > Ferias Educativas: Participamos anualmente en ferias educativas, incluyendo UNITOUR en Palma, Ibiza, Murcia, Alicante, Castellón y Valencia, así como en ferias organizadas por colegios. En el caso de Madrid, durante la Semana de la Educación en IFEMA, en la feria Aula, ESIC University tuvo una destacada presencia con un stand que recibió a más de 5,000 personas.
- > Generación ESIC: Uno de nuestros eventos más importantes para estudiantes de bachillerato y sus familias es Generación ESIC, el mayor evento de orientación universitaria de España, donde conectamos a los alumnos con el entorno empresarial a través de la experiencia de marcas de renombre como Grosso Napoletano, Mondelez y Airhopping. Este evento se realizó en diferentes ciudades: Madrid, Valencia, Barcelona y Pamplona.
- > Supera Bachillerato y aprueba la EvAU: También organizamos este evento diseñado para ayudar a los estudiantes a enfrentar esta etapa intensa con el apoyo de coaches especializados en manejar el estrés y la ansiedad del último año de bachillerato.
- > Open Days: Mensualmente, realizamos Open Days para que familias y preuniversitarios conozcan nuestra oferta formativa, visiten el campus y experimenten de cerca la vida universitaria en ESIC University. Estas jornadas incluyen mesas redondas con estudiantes actuales, padres y antiguos alumnos, compartiendo sus experiencias y recorridos. Los Open Days se realizan en todos los campus de ESIC University y han incluido ponencias de grandes marcas como Grefusa, KFC, Voltereta, Glowfilter y Kings League.
- > Seminarios de Preuniversitarios: Además, mantenemos una fuerte vinculación con los equipos docentes de los colegios a través de múltiples actividades. Entre ellas, destacan los Seminarios de Preuniversitarios, donde los alumnos de bachillerato se convierten en universitarios por una mañana. Participan en un proyecto empresarial, son tutorizados por un profesor universitario, disfrutan de un desayuno en la cafetería, realizan un tour por el campus y conocen a profesores y estudiantes universitarios, motivándolos y ofreciéndoles una visión real de su futuro académico y profesional.
- > Encuentro de Centros de Enseñanza: Finalmente, cada año inauguramos el curso con el Encuentro de Centros de Enseñanza, un evento que reúne a los equipos educativos de los centros de enseñanza de Madrid para abordar temáticas del sector educativo a través de ponencias y mesas redondas.
- > Hackathon Across Borders: En Valencia, además, tuvo lugar un evento innovador que fomentó la creatividad y el trabajo en equipo entre los estudiantes, permitiéndoles desarrollar proyectos empresariales en un entorno competitivo y colaborativo.



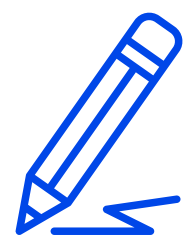
# ESIC UNIVERSITY EN LAS PLATAFORMAS DIGITALES

ESIC University tiene una sólida presencia en diversas plataformas digitales y redes sociales, lo que refleja su compromiso con la comunidad en línea.



**REDES:** Son un pilar en la comunicación de ESIC University para lograr tener presencia de marca y una vía de comunicación diferente y directa adaptada a cada colectivo. El principal objetivo es generar información y contenidos creativos adaptados a cada perfil de cada red social.

- ▶ **LinkedIn:** [ESIC University](#): - 9k seguidores
- ▶ **Instagram:** ESIC University: [@esicuniversity](#) - 4.2k seguidores
- ▶ **Twitter:** [@ESIC\\_University](#) - 26.2k seguidores
- ▶ **Facebook:** Página oficial: [ESIC University](#)- 49k seguidores
- ▶ **YouTube:** Canal oficial: [@esic.university](#) - 15.2k suscriptores
- ▶ **Tik tok:** [@esic.university](#) - 2.6k seguidores



**BLOG RETHINK:** Es el blog de la institución sobre marketing, management, economía digital y comercial y ventas escrito por reconocidos expertos y concebido como un espacio abierto de diálogo, debate e intercambio. Este año hemos publicado 600 artículos siendo el Marketing y la Tecnología las áreas más relevantes. Hemos tenido +650.000 visitas de usuarios de 10 países, siendo LATAM y principalmente en México uno de los países donde más nos han leído.



**ESIC PLAY:** Es la app de microformación gratuita en la que a través de profesionales de primer nivel permite una experiencia formativa dinámica y flexible ya que permite el consumo de contenido 24/7. Cuenta con +700 contenidos gratis en 3 áreas de conocimiento: Marketing, Business & Technology



**ESIC NEWS:** Es el portal de noticias a través del cual ESIC University comunica eventos, jornadas de puertas abiertas, noticias relevantes, tendencias e informes de todos sus campus. Cubre varias temáticas en todas las áreas formativas de las que disponemos.







**lesic**  
University



# ▶ ANEXO – NACIONES UNIDAS

PRINCIPIOS	REFLEJADO EN LA MEMORIA	PÁGINA
1. Las empresas deben apoyar y respetar la protección de los derechos humanos fundamentales, reconocidos internacionalmente, dentro de su ámbito de influencia.	ESIC. Institución académica responsable.	4, 47
	Misión.	4
	Declaración de Valores.	4,47
	Responsabilidad Social.	7,47
2. Las empresas deben asegurarse de que no son cómplices en la vulneración de los derechos humanos.	Política de proveedores: homologación y desarrollo (verificar información al respecto en la memoria).	47
3. Las empresas deben apoyar la libertad de asociación y el reconocimiento efectivo del derecho a la negociación colectiva.	Convenio colectivo y comité de empresa.	35
4. Las empresas deben apoyar la eliminación de toda forma de trabajo forzoso o realizado bajo coacción.	Conciliación.	35
	Beneficios sociales.	35
5. Las empresas deben apoyar la erradicación del trabajo infantil.	Al suscribir los 10 principios del Pacto Mundial, ESIC se compromete a la erradicación del trabajo infantil.	47
6. Las empresas deben apoyar la abolición de las prácticas de discriminación en el empleo y la ocupación.	Responsabilidad Social: Promoviendo la Responsabilidad Social en la Empresa.	47
	Responsabilidad Social: Proyecto Inclusión, Diversidad e Igualdad.	47
	Diversidad e Igualdad.	47
	Proyecto de Diversidad de ESIC.	47
	Beneficios sociales.	35
7. Las empresas deberán mantener un enfoque preventivo que favorezca el medio ambiente.	Declaración de Valores: Compromiso Social.	47
	Responsabilidad Social: Programa Medioambiental.	47
8. Las empresas deben fomentar las iniciativas que promuevan una mayor responsabilidad ambiental.	Responsabilidad Social: Ámbito académico.	47
	Responsabilidad Social: Política medioambiental.	47,48
9. Las empresas deben favorecer el desarrollo y la difusión de las tecnologías respetuosas con el medio ambiente.	Responsabilidad Social: Iniciativa para reducir consumo de papel y mejorar la eficiencia energética.	47
	Responsabilidad Social: Política de Reciclaje y de Medio ambiente.	47
10. Las empresas deben trabajar contra la corrupción en todas sus formas, incluidas la extorsión y el soborno.	ESIC se adhiere a 10 principios Pacto Mundial.	47
	Muestra su rechazo contra corrupción y extorsión.	47