



2021 - 2022
**GLOBAL
EMPLOYMENT
REPORT**



“En cada graduado, yace la fuerza transformadora de los líderes del futuro; pero el verdadero éxito no solo se mide en logros individuales, sino en el impacto colectivo que dejamos en el mundo empresarial y en la sociedad que servimos”



Trazando el camino del éxito:

Informe Anual de Empleabilidad ESIC

“

Es un honor dar la bienvenida a todos nuestros distinguidos académicos, estudiantes, graduados, y socios empresariales a este Informe Anual. En ESIC nos enorgullece el compromiso inquebrantable con la excelencia académica y el éxito profesional de nuestros graduados, y este informe es un testimonio vivo de la dedicación de nuestra institución a este fin.

A medida que navegamos por un entorno empresarial en constante evolución, nos complace destacar los logros sobresalientes de nuestros graduados y la conexión vital entre la academia y la industria. Este informe ofrece una visión clara y transparente de las oportunidades de empleo y el rendimiento de nuestros graduados en el mercado laboral, y subraya el papel fundamental que desempeña la Unidad de Desarrollo Profesional de ESIC en el desarrollo de habilidades prácticas y relevantes para el mundo laboral. Juntos, continuaremos cultivando el talento y la innovación que impulsarán el crecimiento sostenible y el progreso en el ámbito empresarial global.

”

P. Eduardo Gómez Martín
Presidente de ESIC University

ESIC y la empleabilidad: Conexión entre Academia y Empresa

De nuevo es un orgullo presentar nuestro Employment Report anual, que detalla la evolución de la empleabilidad de los graduados y postgraduados ESIC.

Una vez más, nuestros graduados han demostrado su valía al ingresar al mercado laboral, ocupando roles estratégicos en diversos sectores y contribuyendo al éxito sostenido de las organizaciones que eligen incorporarlos a sus equipos. La tasa de empleo y la satisfacción laboral de nuestros egresados son testimonios tangibles de experiencia y preparación integral que brindamos en ESIC, y del impacto positivo que tiene la formación de calidad en el desarrollo profesional de las personas.

La conexión entre el mundo académico y el empresarial es fundamental para nutrir líderes capacitados y preparados para enfrentar los desafíos del mundo empresarial actual. La estrecha vinculación de ESIC con el ámbito empresarial ha sido y sigue siendo un pilar fundamental de nuestra institución. Este informe, elaborado por nuestra Unidad de Desarrollo Profesional, refleja nuestro compromiso en de ESIC en proporcionar a nuestros estudiantes las herramientas y conocimientos necesarios para enfrentar los desafíos del mundo empresarial contemporáneo. Para aquellos que están considerando unirse a nuestra comunidad académica, ofrece una visión transparente de las oportunidades de empleo y el rendimiento de nuestros graduados en el mercado laboral.

La Unidad de Desarrollo Profesional se esfuerza por ser un catalizador en la facilitación de la empleabilidad de nuestros alumnos. Ofrecemos una amplia gama de servicios, desde workshops y asesoramientos personalizados hasta eventos emblemáticos como el día de la empleabilidad Meet your Future. Estas iniciativas aseguran que nuestros estudiantes no solo adquieran conocimientos teóricos, sino que también se sumerjan en la realidad empresarial, posicionándose de manera diferencial en el mundo profesional.

Las empresas que confían en el talento ESIC respaldan la calidad académica y las habilidades profesionales y personales de nuestros graduados. Estas 3000 empresas consideran que el perfil de salida de nuestros estudiantes se adapta perfectamente a las necesidades que demandan, necesidades relacionadas con ese talento líquido que permite a esas organizaciones adaptarse a los cambios que marca el entorno.

Nos complace compartir estos logros como inspiración a nuevas generaciones de estudiantes y nuevas colaboraciones con la comunidad empresarial. Juntos, continuaremos cultivando el talento y la innovación que impulsarán el crecimiento sostenible y el progreso en el ámbito empresarial global.



Raúl González
Director Corporativo de la Unidad
de Desarrollo Profesional de ESIC

Equipo Desarrollo Profesional

Raúl González

Director Corporativo de la Unidad
de Desarrollo Profesional de ESIC

MADRID

Buenaventura Gómez

Teresa del Nido

Ah Nok Lee Kim

Ana Peral

Esther Gómez

Manuel Jesús García

BARCELONA

Laia Compte

Lorena Castillo

BILBAO

Carmen Rojo

PAMPLONA

Olga Rodríguez-Navas

Eduarne Herrero

VALENCIA

Belén Macías

Jaime Cuevas Aparici

Stefano Pochettino

Pilar Ros Martín

Sonia Romero

ZARAGOZA

Isabel Pérez

ANDALUCÍA

Granada: Guadalupe Martínez

Málaga: Raquel Moreno

Sevilla: Rocío Lara

ESIC en el curso 2021-2022

Comienza ESIC University



Feria de Empleabilidad Meet Your Future Campus Barcelona

En el curso 2021-2022 comienza la actividad académica de ESIC University, consolidando nuestra posición como referentes en los ámbitos del marketing, business y digital. Este significativo hito marca el paso hacia una mayor autonomía e independencia, permitiéndonos adaptar nuestra metodología y procesos al mercado en tiempo real, enfrentándonos a los desafíos de un entorno empresarial dinámico y convulso.

ESIC University aspira a ser una universidad especializada en Marketing, Business y Tecnología, manteniendo una clara perspectiva internacional, que contribuya activamente al progreso de la sociedad formando profesionales que no solo posean conocimientos académicos, sino también valores fundamentales como la honestidad, el trabajo en equipo y la solidaridad. Continuamos escuchando las necesidades cambiantes de las empresas para formar a nuestros estudiantes para que sean agentes activos en el desarrollo de los negocios y el emprendimiento.

NUEVO CAMPUS JUAN XXIII

Inauguramos nuevo edificio de ESIC en Madrid, para el área de Business School y la Escuela de Formación Profesional Superior. Un campus sostenible y accesible, cuyas modernas instalaciones permiten un ambiente donde interactuar de forma mucho más dinámica, espacios destinados al trabajo en equipo y al bienestar de empleados y alumnos, como el poder disponer de un gimnasio y salas de mindfulness.

ESCUELA DE FORMACIÓN SUPERIOR

Estrenamos Ciclos Formativos de Grado Superior en Marketing y Publicidad, Comercio Internacional, Aplicaciones Web y Animación 3D, incluyendo cursos de especialización (creatividad e innovación; herramientas digitales; big data; Ecommerce y herramientas digitales) y una formación Ready to Work (perfil profesional, estrategias de búsqueda y networking, power skills, procesos de selección), potenciando las competencias del alumnado para el empleo y potenciar sus aptitudes emprendedoras.



Evento AWWG nuevo Campus Business School Madrid



QS 5 STARS EMPLEABILIDAD

ESIC obtiene la máxima puntuación como institución, así como en las 8 categorías en las que se participa: Docencia, Empleabilidad, Internacionalización, Instalaciones, Desarrollo académico, Fortaleza de programa (Masters en Marketing), Responsabilidad social e inclusión.

Foro INSERTA - FUNDACIÓN ONCE

ESIC firma en 2014 su adhesión al Foro Inserta promovido por el Grupo Social Once. Desde entonces se produce la renovación de ese compromiso y, junto a más de 100 empresas firmantes, este Foro trabaja por la inclusión del talento de forma responsable en las empresas y organizaciones, a la vez que se promueve entre el alumnado.

Relánzate

MasESIC lanza un proyecto educativo solidario que proporciona formación específica para incrementar la empleabilidad de personas en riesgo de exclusión social que están en situación de desempleo y/o tienen trabajos precarios, mediante la colaboración de voluntarios de ESIC con organizaciones del Tercer Sector.



NUESTRA META,
TU DESARROLLO
PROFESIONAL

COMUNICACIÓN + HABILIDADES + ACTITUDES
DESARROLLO
PROFESIONAL

+75
actividades

+6000
participantes

9/10
valoración media

UNIDAD DE DESARROLLO PROFESIONAL 21/22

Los equipos de la Unidad en todo el territorio nacional organizaron múltiples actividades dirigidas a potenciar la empleabilidad de alumnado y alumni y su conexión con el mundo empresarial.

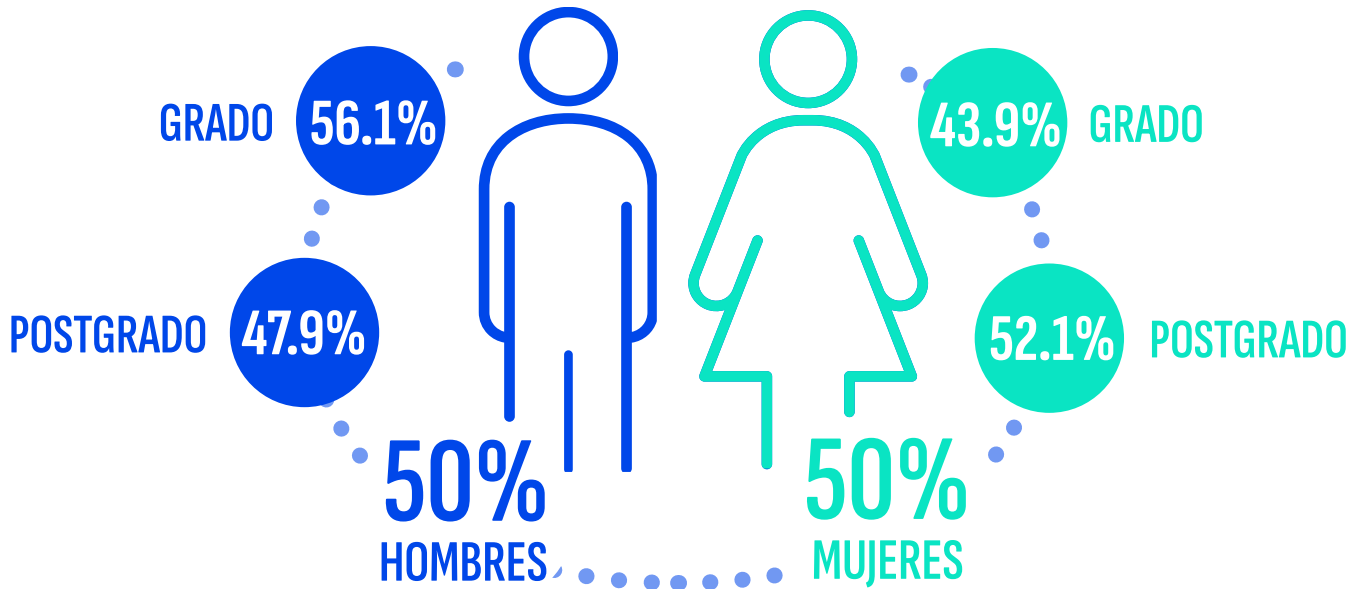
- Orientation Days
- Presentaciones en Induction weeks y sesiones informativas
- Reuniones con delegados
- Itinerario Empleabilidad online con más de 45 recursos formativos
- Masterclasses empleabilidad: perfil profesional y estrategias de búsqueda, marca personal, cómo superar procesos de selección, Claves estratégicas de marketing personal, selección de personal e inteligencia artificial, networking profesional, Reskilling y Upskilling...
- Sesiones específicas estudiantes internacionales
- Sesiones y programas de talento con empresas: AWWG, Boehringer Ingelheim, Cruzcampo, DHL, FNAC, Iberdrola, McDonald's, LLYC, LVMH, Ogilvy, Porsche, Sony PlayStation...
- Participación en “Cuestión de talento” ICEX - Foro de Marcas Renombradas
- Mesa redonda “Talento para una nueva época - Profesiones de futuro” en DES Digital Enterprise Show”
- Talent Lab Las Provincias Ribera - Futurs SIPCAM/ DELOITTE CAJAMAR / UBE
- ESIC Sevilla VI Edición del Foro Talento “Cambio de Mindset: ¿trabajamos sobre los valores?”
- ESIC Barcelona participa en la Barcelona Talent Week
- 2 ediciones de la Global Virtual Career Fairs EFMD HigherEd
- Feria Virtual Empleabilidad Universia
- Live Recruitment Week 2021 ESIC Sevilla
- Meet ESIC Barcelona y Valencia



Mónica Villar García
Talent Acquisition- BBVA

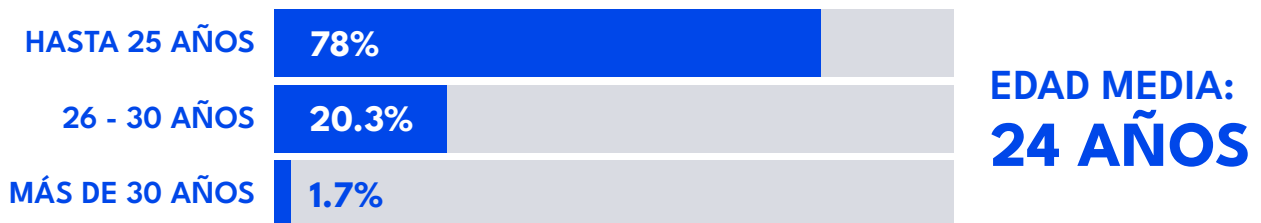
“En BBVA apostamos por el talento, y apostamos por el talento de ESIC porque sabemos que es garantía de éxito. Los perfiles de ESIC encajan perfectamente con nuestros valores de empresa, como son el trabajo en equipo, el cliente es lo primero, y pensar en grande. El compromiso, la motivación y las ganas de aportar es el denominador común en los alumnos de ESIC que incorporamos en BBVA. La Unidad de Desarrollo Profesional de ESIC se ha convertido en un partner fundamental para la atracción y captación de talento para nuestra organización.”

PERFIL GLOBAL ALUMNADO 2021-2022

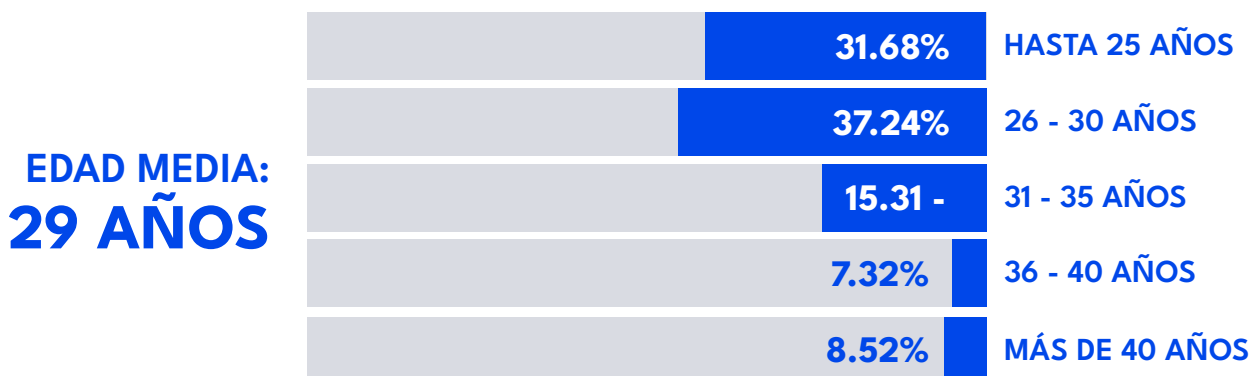


Franjas de edad

GRADO EDAD ACTUAL EGRESADOS

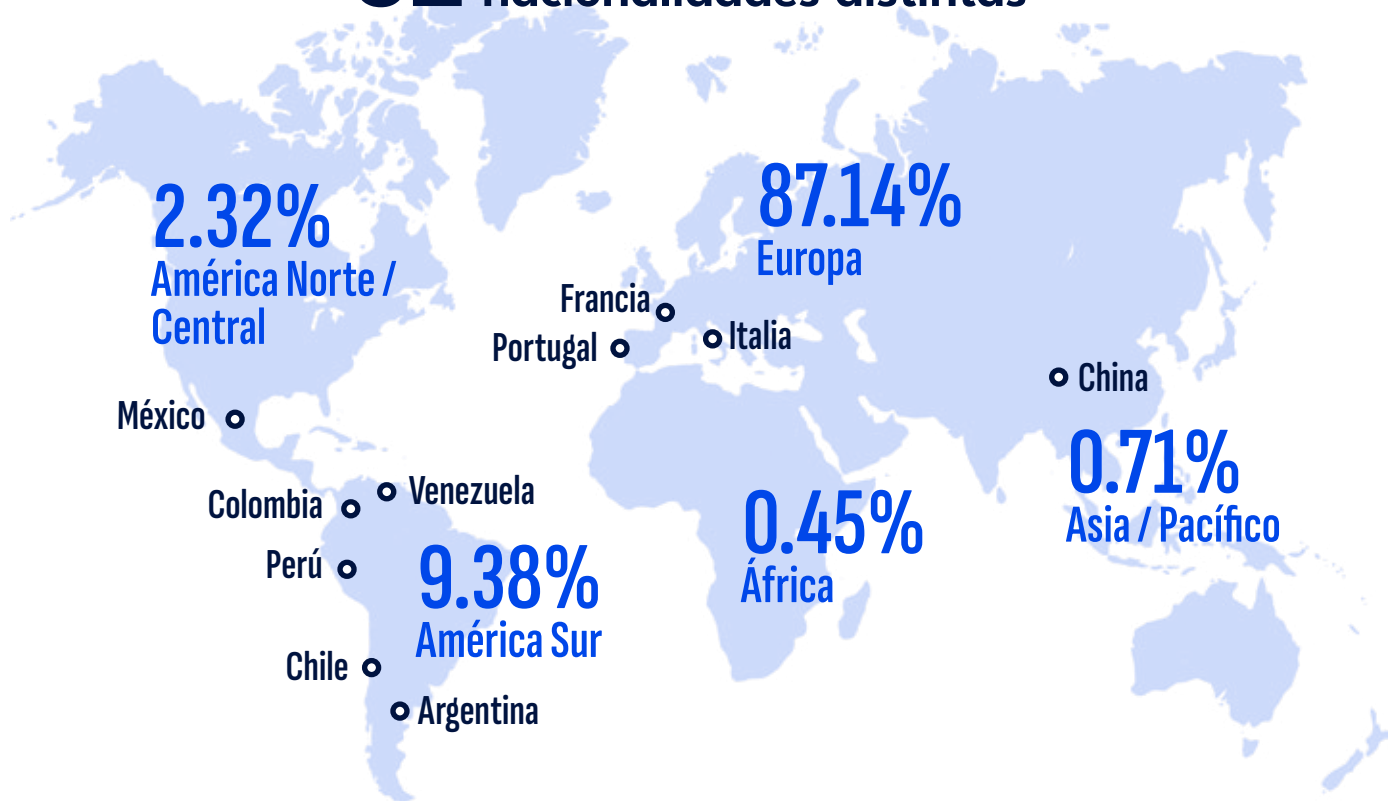


POSTGRADO EDAD ACTUAL EGRESADOS



Nacionalidades

52 nacionalidades distintas



Experiencia Previa

GRADO



POSTGRADO



MEDIA 3.1 AÑOS

Nivel Jerárquico

Puestos antes/fin de programa:



EMPLEABILIDAD 2021-2022

+3200

empresas clientes durante el curso

+3400

prácticas realizadas a nivel nacional

+2300

ofertas de empleo

8.7

valoración de empresas sobre estudiantes y su formación

8.5

valoración de empresas sobre UDP

7.5

satisfacción global de los estudiantes con las prácticas

7.6

valoración expectativas empleo después de las prácticas*

*Encuesta final de prácticas estudiantes 2021-2022 |

”

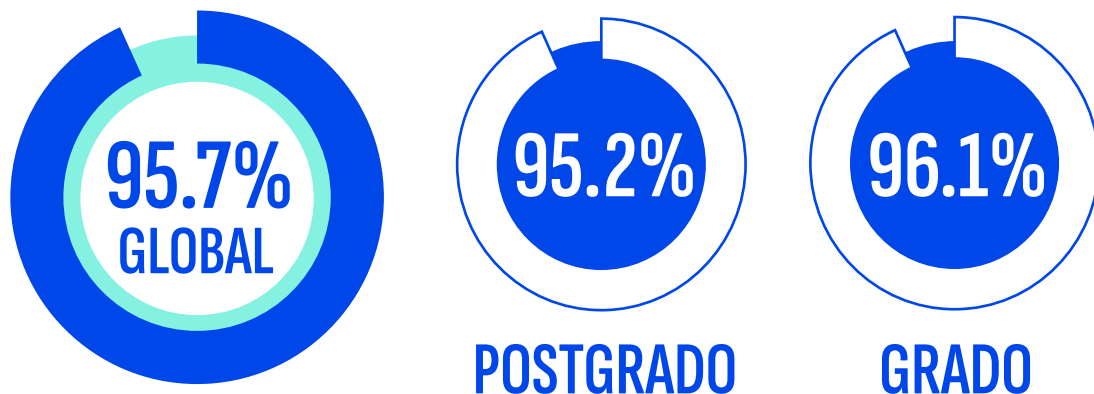


Juan Córdoba, alumni GESCO

Gestor de Estrategia y Desarrollo de Negocio en Repsol

“ESIC representó un gran avance en mi formación, permitiéndome dar el salto al mundo laboral. Gracias a un programa de formación orientado al ámbito empresarial actual, aprendí a desenvolverme en situaciones reales del mundo laboral. La variedad del profesorado me brindó la oportunidad de conocer distintos puntos de vista y enfoques para afrontar los retos laborales. Recomiendo encarecidamente este Máster por la cercanía que se establece con compañeros y profesionales de ESIC, así como por las puertas que abre en el mercado laboral.”

Ratios de Empleabilidad



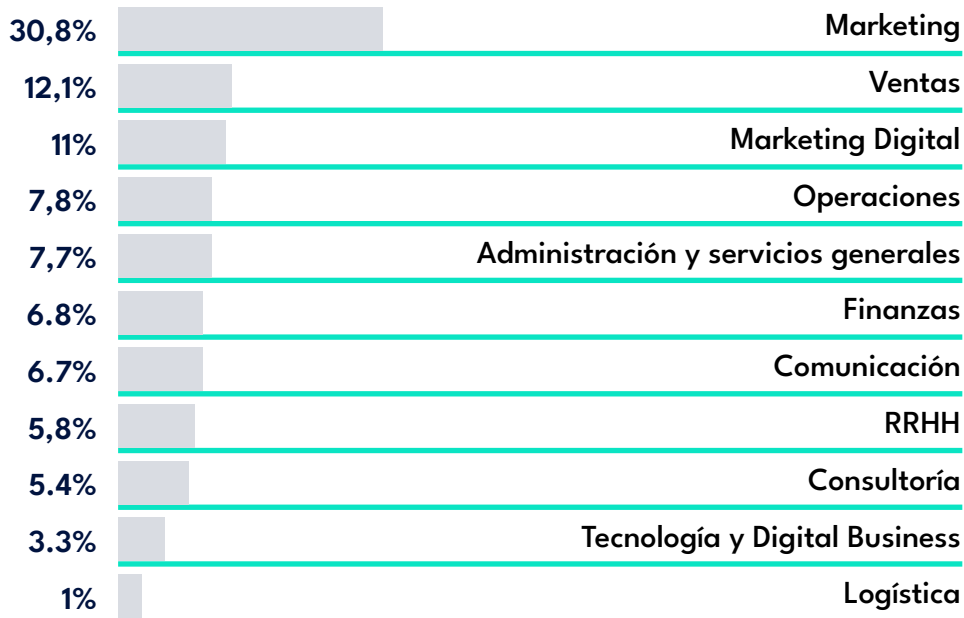
Empleabilidad por Categorías



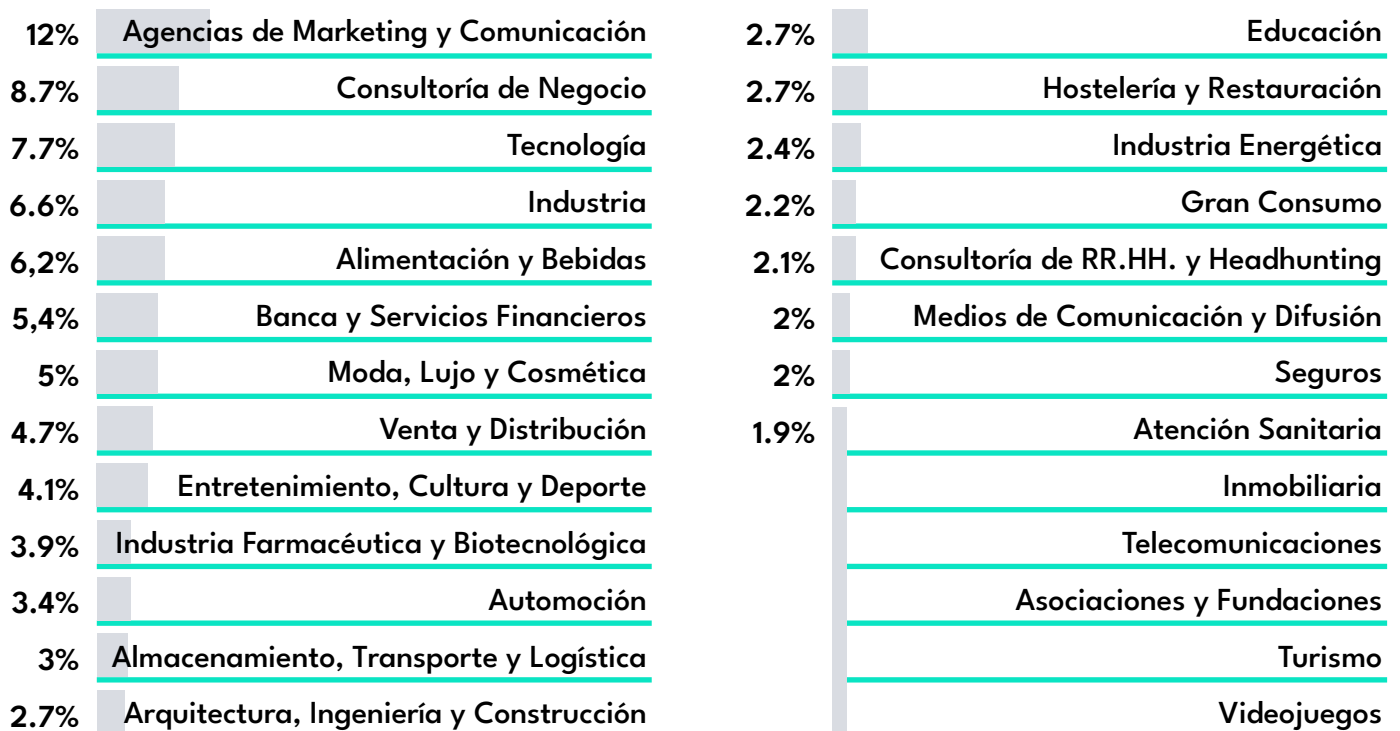
TOP Empresas Recruiters promoción

- Deloitte
- BBVA
- Leroy Merlin
- Banco Santander
- BNP Paribas
- Fourvenues
- Llyc
- Mahou San Miguel
- Making Science
- Accenture
- PWC
- Rockin
- Ogilvy
- Ackermann International
- Airbus

Áreas Funcionales



Sectores Empresas



Nivel Salarial



Bonus / Variable:	36.5% Antes de la titulación	7.3K Promedio	68% Al año	8.8K Promedio
--------------------------	--	-------------------------	----------------------	-------------------------

Nivel Jerárquico



EN UN AÑO: **20%** cambia de nivel jerárquico **37%** cambia al siguiente nivel salarial

PRINCIPALES EMPRESAS EMPLEADORAS

Organizaciones / Administración Pública

CÁMARA DE COMERCIO SEVILLA | JUNTA DE CASTILLA Y LEON | MINISTERIO ASUNTOS EXTERIORES | SERVASA

Agencias de Marketing y Comunicación:

ACCENTURE SONG | ARTEFACT | CONTRAPUNTO BBDO | DENTSU | FLAT 101 | HAVAS MEDIA | IPG MEDIABRANDS | LLYC | MAKING SCIENCE | MINDSHARE | OGILVY | OUTBRAIN | PUBLICIS GROUPE | ROCKIN | SEEDTAG | T2O

Alimentación y Bebidas:

BEAM SUNTORY | BOLLO INTERNATIONAL FRUITS | CAMPOFRÍO FOOD GROUP | CARGILL | DEOLEO | DIAGEO | ENZA ZADEN | FINDUS ESPAÑA | GRUPO TELLO | HEINEKEN | HERO ESPAÑA | LACTALIS | MAHOU-SAN MIGUEL | MONDELEZ INTERNATIONAL | PASTAS GALLO | PERNOD-RICARD

Almacenamiento, Transporte y Logística:

CEVA LOGISTICS | CHEP | CORREOS | DHL | DSV | GLOBAL TRANSPORT | LOGISTA | MOVIAN TO | SALVESEN LOGÍSTICA | SEUR

Asociaciones / Fundaciones / ONGs:

AECG | ALDEAS INFANTILES | FORETICA | ONCE | UNICEF

Automoción:

ANTOLIN | BMW GROUP | CARGLASS | CONTINENTAL TIRES | FERSA BEARINGS | HYUNDAI | JAGUAR LAND ROVER | NORAUTO | PORSCHE | RENAULT | VOLKSWAGEN

Banca y Servicios Financieros:

AMERICAN EXPRESS | BANCO SABADELL | BANCO SANTANDER | BANKINTER | BBVA | BIZUM | BNP PARIBAS | CAIXABANK | DEUTSCHE BANK | EVO BANCO | IBERCAJA | ING | MIBANCO PERÚ | NATIONAL-NEDERLANDEN | OPENBANK | WTW

Consultoría de Negocio:

ACCENTURE | CAPGEMINI | DELOITTE | EY | GARTNER | JAKALA | KANTAR WORLD PANEL | KPMG | MINSAIT | NATEEVO DIGITAL | NIELSEN IQ | NTT DATA | OMEGA CRM | PWC | VASS

Consultoría de RR.HH. y Headhunting:

ACKERMANN INTERNATIONAL | HAYS | MARLEX | RANDSTAD | THE ADECCO GROUP

Entretenimiento, Cultura y Deporte:

ATLÉTICO DE MADRID | BETWAY | DAZN | FEVER | LALIGA | MUSEO NACIONAL DEL PRADO | PRIME VIDEO & AMAZON STUDIOS | RAYO VALLECANO | UNIVERSAL MUSIC | WARNER BROS

Gran Consumo:

BEIERSDORF | CARIOCA | CECOTEC | CHEP | COLGATE PALMOLIVE | FAMOSA | FONT SALEM | GHD SPAIN | KIMBERLY-KLARK | HASBRO | PUIG | THE LEGO GROUP | WÜRTH GROUP 10

Hostelería, Restauración y Turismo:

ACCOR | BURGER KING IBERIA | HALCÓN VIAJES | IAG GBS | KFC | MCDONALDS | NH HOTEL GROUP | PAPA JOHNS | TACO BELL | VICIO | WYNDHAM HOTELS & RESORTS

Industria Farmacéutica y Biotecnológica:

ABBOT | ABBVIE | BAYER | BOEHRINGER
 INGELHEIM | CANON MEDICAL SYSTEMS | CINFA |
 COFARES | ELI LILLY & COMPANY | GRIFOLS | GSK
 JOHNSON & JOHNSON | MEDTRONIC | TEVA
 PHARMACEUTICALS

Industria / Industria Energética / Ingeniería:

ACCIONA | ACERINOX | AIRBUS | ARCADIS
 AZKONOBEL | AQLARA | CARRIER | BERGNER
 EUROPE | BSH ELECTRODOMÉSTICOS
 CESA - COMPAÑIA ESPAÑOLA DE SISTEMAS
 AERONÁUTICOS | CEPSA | EDP | FCC
 MEDIOAMBIENTE | FERROVIAL | GROUNDFORCE
 GRUPO COBRA | HAIER | JEANOLOGIA
 METROVACESA | PINTURAS MONTÓ | REPSOL
 SCOTTISHPOWER | SUNRISE MEDICAL | SAICA
 GROUP | SCHINDLER GROUP | SIEMENS
 GAMESA | STEELCASE | TECNATOM

Medios de Comunicación y Difusión:

AGENCIA EFE | ELTIEMPO.ES | GRUPO PRISA |
 GRUPO SECUOYA | HEARST ESPAÑA | HOLA
 | MOVISTAR+ | PEARSON EDUCATION | RTVE |
 VOCENTO

Moda, Lujo y Cosmética:

ADIDAS | AWWG | CARTIER | CHANEL | CRISTHIAN
 DIOR | ECOALF | DR.MARTENS | ESTÉE LAUDER
 FARLABO | FENDI | GIORGIO ARMANI | INDITEX
 LEVI STRAUSS & CO | L'OCCITANE | L'OREAL
 LOEWE PERFUMES | MANGO | MASCARÓ
 GROUP | MYTHERESA | NIKE | NOON SPAIN
 PANDORA | SÉZANNE | SUÁREZ | SWAROVSKI
 THINKING MU | VALENTINO

Seguros / Servicios Seguridad:

ALLIANZ PARTNERS | AXA | CASER | CIGNA
 EUROP ASSISTANCE | GRUPO CATALANA
 OCCIDENTE | HELVETIA | IBERCAJA VIDA | MAPFRE
 PROSEGUR | SANITAS | SECURITAS | UNITECO
 ZURICH

Tecnología:

ADESSO SPAIN | DELL | FLYWIRE | FOURVENUES
 GLOBANT | GOOGLE | HP ENTERPRISE | HUAWEI
 INDRA | SALESFORCE | SAMSUNG | SEIDOR
 SOFTTEK | STRATESYS | TD SYNnex

Telecomunicaciones:

ORANGE | TELEFÓNICA | VODAFONE

Venta y Distribución:

ALDI | AMAZON | CARREFOUR | EL CORTE INGLÉS
 GLOVO | GRUPO DIA | LEROY MERLIN | MAKRO



Ismael García Puche

Talent Acquisition & Employer Branding Specialist
 MEDIABRANDS

“El trato con ESIC siempre ha sido muy bueno y fluido, nos hemos ayudado mucho en el pasado y esperamos que esta buena relación se mantenga por muchos años más. Los tutores reflejan las ganas, implicación y compromiso de las personas de ESIC en los equipos y el valor de su trabajo. Este centro se ha convertido en uno de los pilares fundamentales donde atraer talento para la compañía”.



TÍTULOS UNIVERSITARIOS

RANKINGS Y RECONOCIMIENTOS

Importantes medios de comunicación internacionales y otras instituciones de prestigio reconocen la calidad de los programas de ESIC:

<p>#6 SPAIN</p>  <p>Universidades especializadas en estudios de Business y Management</p>	<p>#6 SPAIN</p>  <p>Movilidad Internacional</p>	<p>#10 SPAIN</p>  <p>Mejores Universidades Privadas</p>	<p>#3 SPAIN</p>  <p>International Orientation. Universidad con mayor foco en Enseñanza Digital</p>	<p>#5 SPAIN</p>  <p>Teaching & Learning. Universidad con mayor foco en Enseñanza Digital</p>
<p>#1 SPAIN</p>  <p>Universidad privada en Reducción de las desigualdades #ODS10</p>	<p>#1 SPAIN</p>  <p>Universidad privada en Igualdad de Género #ODS4</p>	<p>TOP 100 WORLDWIDE</p>  <p>Basado en la opinión de alumnado, alumni y empleadores.</p>	<p>#9 EUROPA</p>  <p>en Reputación Académica y Oportunidades Laborales.</p>	<p>TOP WORLDWIDE</p>  <p>Universidad con mayor número de estudiantes internacionales y paridad de género en las aulas.</p>

FORMACIÓN ESPECIALIZADA:

En ESIC los Grados oficiales se complementan con diversos itinerarios que permiten a los estudiantes especializarse y desarrollar nuevas competencias profesionales.

GRADO + DIPLOMAS:

- DIPLOMA EN HABILIDADES DIRECTIVAS
- DIPLOMA EN HERRAMIENTAS DIGITALES Y MULTIMEDIA

GRADO + TÍTULO SUPERIOR:

- TÍTULO SUPERIOR EN DIRECCIÓN DE MARKETING
- TÍTULO SUPERIOR EN DATA SCIENCE
- TÍTULO SUPERIOR EN EMPRENDIMIENTO E INNOVACIÓN
- TÍTULO SUPERIOR EN GESTIÓN DE LA SOSTENIBILIDAD

EMPLEABILIDAD PROGRAMAS:

Empleabilidad durante el año siguiente a la finalización del programa.

[GRADE] · Grados Oficiales en Administración y Dirección de Empresas



Sectores principales:

- Consultoría de negocio
- Tecnología
- Venta y distribución
- Banca y servicios financieros
- Almacenamiento, transporte y Logística

Países principales:

- España
- EEUU

Puestos principales:

- Analista de negocio
- Consultor servicios financieros
- Controller financiero
- Corporate finance valuations
- Fraud Analyst

*Información recogida del 91% de los egresados.

[GRMK] Grados Oficiales en Marketing



Sectores principales:

- Tecnología
- Agencias de marketing y comunicación
- industria
- Venta y distribución
- Alimentación y Bebidas

Países principales:

- España
- Andorra
- EEUU
- Países Bajos

Puestos principales:

- Account Manager
- Marketing Specialist
- Data & Insights Analyst
- Business Development
- eCommerce Manager

*Información recogida del 92% de los egresados.

[GRDB] · Grados oficiales en Dirección y Gestión de Empresas en el Ámbito Digital



Sectores principales:

- Banca y servicios financieros
- Agencias de marketing y comunicación
- Consultoría de negocio
- Tecnología
- Alimentación y Bebidas

Países principales:

- España

Puestos principales:

- Business Analyst
- Business Developer
- Financial Audit Associate
- Marketing Manager
- Project Manager

*Información recogida del 98% de los egresados.

[GRPUB] · Grados Oficiales en Publicidad y Relaciones Públicas



Sectores principales:

- Agencias de Marketing y Comunicación
- Alimentación y Bebidas
- Entretenimiento, cultura y deporte
- Inmobiliaria
- Hostelería y restauración

Países principales:

- España

Puestos principales:

- Account Manager
- Content and Community Manager
- Digital Marketing Specialist
- Social Media Specialist
- Técnico de Marketing y Comunicación

*Información recogida del 94% de los egresados.

[GRIB] · Grado Oficial en International Business



Sectores principales:

- Tecnología
- Venta y distribución
- Agencias de marketing y comunicación
- Educación
- Industria

Países principales:

- España
- Irlanda
- EEUU

Puestos principales:

- Business Strategy Consultant
- Digital Sales Executive
- Export Manager
- International Sales Manager
- Junior Export Manager

*Información recogida del 89% de los egresados.

[TSDMG] · Título Superior en Dirección de Marketing Global



Sectores principales:

- Agencias de marketing y comunicación
- Industria
- Banca y Servicios Financieros
- Consultoría de negocio
- Inmobiliaria

Países principales:

- España
- Francia
- Países Bajos
- Venezuela

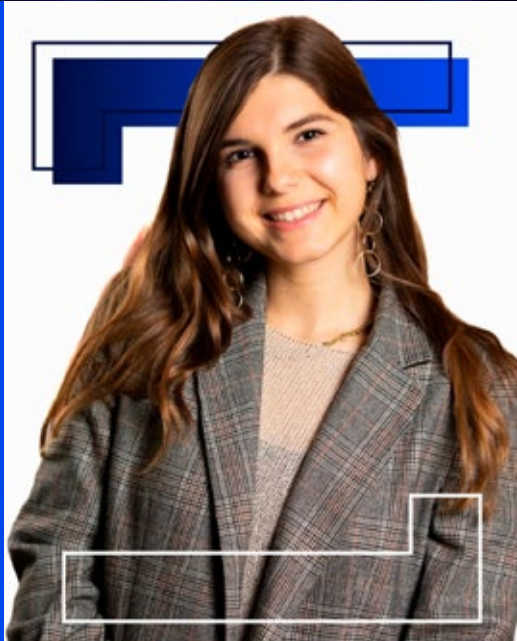
Puestos principales:

- Coordinador Marketing
- Data and Martech Specialist
- Digital Marketing Strategist
- Key Account Manager
- Sales & Marketing Specialist
- Responsable eCommerce

*Información recogida del 88% de los egresados.



”



Elena Osorio, alumni GRMK
Marketing Candy Graduate Iberia en Mondelez International

“ESIC me ha ayudado a tener claro hacia dónde quiero ir y dónde quiero estar en un futuro. A día de hoy, y siendo tan joven, puedo decir que he hecho prácticas en una multinacional y actualmente estoy trabajando en otra. Una vez que empiezas en el mundo laboral te das cuenta de todo lo que sabes y que realmente puedes aportar mucho. Desde luego gran parte se lo debo a ESIC. Gracias.”

MBA's

RANKINGS Y RECONOCIMIENTOS

ENTRE LOS MEJORES A NIVEL INTERNACIONAL



Acreditación otorgada a sólo un 2% de las instituciones educativas en el mundo.



International MBA [IMBA]

#14

EUROPE

Bloomberg Businessweek

Basado en la opinión de alumnado, alumni y empleadores con foco en la empleabilidad.

#87

WORLDWIDE

The Economist

Basado en las nuevas oportunidades profesionales, el desarrollo profesional y la experiencia educativa, el salario y el potencial de networking.

#51

EUROPE



Centrado en la opinión de docentes y empleadores y variables de la empleabilidad y ROI.

#2

SPAIN

Forbes

Centrado en la experiencia del alumnado, la preparación para la vida laboral y la perspectiva internacional.

#22

WORLDWIDE



Escuelas con alto potencial para estudiantes latinoamericanos y sus redes de contacto

#30

WORLDWIDE

EXPANSION

Basado en el perfil de estudiantes que atrae la Escuela y el progreso en su carrera

#79

WORLDWIDE



Ranking de Rankings Basado en The Financial Times, The Economist, Bloomberg Businessweek y Forbes

#93

WORLDWIDE



Basado en la opinión de alumnado, alumni y empleadores.

EMPLEABILIDAD MBA'S:

Empleabilidad durante el año siguiente a la finalización del programa.

[MBA] · Master in Business Administration

COMIENZO DE PROGRAMA
RATIO DE EMPLEABILIDAD ANUAL

43.3%

95.2%

Sectores principales:

- Alimentación y Bebidas
- Tecnología
- Agencias de Marketing y Comunicación
- Almacenamiento, Transporte y Logística
- Atención Sanitaria

Países principales:

- España
- Colombia
- Chile
- Perú

Puestos principales:

- Data Specialist
- Finance Manager
- Marketing Manager
- Sales Manager
- Strategy Consultant

*Información recogida del 87% de los egresados.

[EMBA] · Executive Master in Business Administration

#36

EUROPE



Foco en la reputación académica y opinión de los empleadores

#2

SPAIN

Forbes

Centrado en la experiencia del alumnado, la preparación para la vida laboral y la perspectiva internacional.

#41

WORLDWIDE

EXPANSION

Basado en el perfil de estudiante que atrae la escuela y en el progreso en su carrera 2019

#50

WORLDWIDE

youth
incorporated

Basado en la opinión de alumnado, alumni y empleadores

COMIENZO DE PROGRAMA
RATIO DE EMPLEABILIDAD ANUAL

92.7%

97.4%

Sectores principales:

- Industria
- Alimentación y Bebidas
- Tecnología
- Industria Farmacéutica y Biotecnología
- Industria Energética

Países principales:

- España
- Perú
- EEUU
- Francia
- Países Bajos
- Sudáfrica

Puestos principales:

- CFO
- COO
- CMO
- Change Management Consultant
- Senior Project Manager
- Supply Chain Manager

*Información recogida del 90% de los egresados.

[IMBA] · International Master in Business Administration

COMIENZO DE PROGRAMA
RATIO DE EMPLEABILIDAD ANUAL

54.5%

100%

Sectores principales:

- Almacenamiento, Transporte y Logística
- Automoción
- Consultoría de Negocio
- Consultoría de RRHH y Headhunting
- Entretenimiento, Cultura y Deporte

Países principales:

- España
- Alemania
- Francia
- Canadá
- Suiza

Puestos principales:

- Change Manager
- Customer Success Manager
- Market Research Consultant
- Senior Project Manager

*Información recogida del 85% de los egresados.

MÁSTERES ESPECIALIZADOS

MANAGEMENT

#57

EUROPE



en Reputación Académica
y Oportunidades
Laborales.

#38

WORLDWIDE



Universidad con mayor número
de estudiantes internacionales y
paridad de género en las aulas.

[MBM] Master in Management

COMIENZO DE PROGRAMA
RATIO DE EMPLEABILIDAD ANUAL

21%

97.9%

Sectores principales:

- Consultoría de negocio
- Seguros
- Industria
- Agencias de Marketing y Comunicación
- Arquitectura, Ingeniería y Construcción

Países principales:

- España
- Alemania
- Argentina

Puestos principales:

- Accountant and Financial Specialist
- Business Development Consultant
- Data Analyst
- International Account Manager
- Sales Consultant

*Información recogida del 88% de los egresados.

[MDB] Master in Digital Business

COMIENZO DE PROGRAMA
RATIO DE EMPLEABILIDAD ANUAL

71%

85.7%

Sectores principales:

- Consultoría de negocio
- Agencias de Marketing y Comunicación
- Almacenamiento, Transporte y Logística
- Turismo

Países principales:

- España
- Perú
- México

Puestos principales:

- COO
- Country Manager
- Innovation Project Manager
- Project Manager
- Risk & Compliance Manager

*Información recogida del 78% de los egresados.

MARKETING

#1

SPAIN

ELMUNDO

Evalúa la demanda del master, los recursos humanos y físicos de las escuelas, además de su plan de estudios

#38

EUROPE



Con foco en la empleabilidad del alumnado. 2 Europe in Value for Money

#5

SPAIN

Forbes

Centrado en la experiencia del alumnado, la preparación para la vida laboral y la perspectiva internacional.

#45

WORLDWIDE



Basado en la opinión de alumnado, alumni y empleadores

[GESCO] Máster en Dirección de Marketing y Gestión Comercial

COMIENZO DE PROGRAMA
RATIO DE EMPLEABILIDAD ANUAL

53%

94.2%

Sectores principales:

- Agencias de Marketing y Comunicación
- Alimentación y Bebidas
- Moda, Lujo y Cosmética
- Consultoría de Negocio
- Industria Farmacéutica y Biotecnología

Países principales:

- España
- Chile
- Colombia
- Francia
- Perú
- Suiza

Puestos principales:

- Brand Manager
- Key Account Manager
- Marketing Manager
- Product Manager
- Sales Manager
- Trade Marketing Manager

*Información recogida del 92% de los egresados.

[MDM] Master in Digital Marketing

COMIENZO DE PROGRAMA
RATIO DE EMPLEABILIDAD ANUAL

30%

92.3%

Sectores principales:

- Agencias de Marketing y Comunicación
- Entretenimiento, Cultura y Deporte
- Moda, Lujo y Cosmética
- Tecnología
- Alimentación y Bebidas

Países principales:

- España
- EEUU
- Emiratos Árabes Unidos
- Serbia

Puestos principales:

- Digital Marketing Specialist
- eCommerce Mk Manager
- Growth Marketing Manager
- PPC Specialist
- Programmatic Specialist

*Información recogida del 82% de los egresados.

[MMD] Máster en Marketing Digital

COMIENZO DE PROGRAMA
RATIO DE EMPLEABILIDAD ANUAL

33%

95.8%

Sectores principales:

- Agencias de Marketing y Comunicación
- Tecnología
- Consultoría de Negocio
- Banca y Servicios Financieros
- Moda, Lujo y Cosmética

Países principales:

- España
- Argentina
- Perú
- Portugal

Puestos principales:

- Account Manager
- Community Manager
- Digital Marketing Manager
- Marketing Specialist
- Social Media Manager

*Información recogida del 87% de los egresados.

[MOMD] Máster Online en Marketing Digital

COMIENZO DE PROGRAMA
RATIO DE EMPLEABILIDAD ANUAL

66%

100%

Sectores principales:

- Agencias de Marketing y Comunicación
- Consultoría de Negocio
- Industria
- Moda, Lujo y Cosmética
- Tecnología

Países principales:

- España
- Perú
- Chile
- Colombia
- Costa Rica

Puestos principales:

- Digital Marketing Manager
- Marketing Automation Specialist
- Marketing Manager
- Paid Media Specialist
- Social Media Manager

*Información recogida del 83% de los egresados.

[MDMD] Máster en Dirección de Marketing Deportivo

COMIENZO DE PROGRAMA
RATIO DE EMPLEABILIDAD ANUAL

24%

94.6%

Sectores principales:

- Agencias de Marketing y Comunicación
- Entretenimiento, Cultura y Deporte
- Alimentación y Bebidas
- Almacenamiento, Transporte y Logística
- Otros servicios

Países principales:

- España
- Perú
- Portugal

Puestos principales:

- Content & Brand Manager
- Influencer Marketing Manager
- KAM
- Marketing & Sponsorships
- Venue Results Manager

*Información recogida del 90% de los egresados.

[MICEMD] Máster en Customer Experience Management

COMIENZO DE PROGRAMA
RATIO DE EMPLEABILIDAD ANUAL

70%

100%

Sectores principales:

- Tecnología
- Telecomunicaciones
- Entretenimiento, Cultura y Deporte
- Industria Energética
- Industria Farmacéutica y Biotecnología

Países principales:

- España

Puestos principales:

- Business Intelligence Analyst
- Client Service Manager
- Customer Experience Manager
- Marketing Manager
- Operational Excellence Project Manager

*Información recogida del 83% de los egresados.

[MIM] Master in Marketing Management

COMIENZO DE PROGRAMA
RATIO DE EMPLEABILIDAD ANUAL

29%

100%

Sectores principales:

- Agencias de Marketing y Comunicación
- Alimentación y Bebidas
- Gran Consumo
- Almacenamiento, Transporte y Logística
- Consultoría de Negocio

Países principales:

- España
- Bélgica
- Reino Unido

Puestos principales:

- Account Manager
- Digital Sales and Business Developer
- Marketing & eCommerce Specialist
- Trade and investment officer
- User Acquisition Manager

*Información recogida del 84% de los egresados.

[MML] Máster en Dirección de Marketing y Comunicación de Moda & Lujo

COMIENZO DE PROGRAMA
RATIO DE EMPLEABILIDAD ANUAL

30%

91.9%

Sectores principales:

- Moda, Lujo y Cosmética
- Agencias de Marketing y Comunicación
- Consultoría de negocio
- Entretenimiento, Cultura y Deporte
- Venta y Distribución

Países principales:

- España
- Austria

Puestos principales:

- Brand Manager
- eCommerce & Digital Marketing Specialist
- Influencer Marketing Manager
- International Product Manager
- Marketing y Communication Specialist

*Información recogida del 76% de los egresados.

[MMGD] Máster Universitario en Marketing y Gestión Digital

COMIENZO DE PROGRAMA
RATIO DE EMPLEABILIDAD ANUAL

27%

81.8%

Sectores principales:

- Automoción
- Gran Consumo
- Inmobiliaria
- Otros servicios
- Tecnología

Países principales:

- España

Puestos principales:

- Marketing Executive
- Paid Media Manager
- Project Manager
- Responsable Marketing y Comunicación
- Técnico Marketing Digital

*Información recogida del 82% de los egresados.

[MUDM] Máster Universitario en Gestión Comercial y Dirección de Marketing

COMIENZO DE PROGRAMA
RATIO DE EMPLEABILIDAD ANUAL

83%

83.3%

Sectores principales:

- Alimentación y Bebidas
- Gran Consumo
- Industria Energética
- Industria

Países principales:

- España

Puestos principales:

- Business Developer
- Category Expert
- Técnico Comercial
- Trade Marketing Specialist

*Información recogida del 60% de los egresados.



David Martín

Director, Human Resources Spain & Portugal - STEELCASE

“Llevamos más de 20 años acogiendo estudiantes de ESIC, en diversas áreas de nuestra organización. El resultado de la colaboración ha sido excelente, y muchos de sus alumnos son hoy parte de nuestra organización. Formaciones como GESCO, Marketing digital y comunicación, MBA, Master de RRHH, y otras muchas, han sido fuente de talento en nuestra organización y lógicamente, parte de nuestro éxito empresarial. Además, el acuerdo de colaboración ha permitido que muchos de nuestros trabajadores se hayan formado, y otros han animado a formarse a sus hijos, en tan prestigiosa institución.”



COMUNICACIÓN

#1

SPAIN

ELMUNDO

Evalúa la demanda del master, los recursos humanos y físicos de las escuelas, además de su plan de estudios

[DCNT] Máster Universitario en Dirección de Comunicación y Nuevas Tecnologías

COMIENZO DE PROGRAMA
RATIO DE EMPLEABILIDAD ANUAL

17%

97.4%

Sectores principales:

- Agencias de Marketing y Comunicación
- Medios de comunicación y difusión
- Automoción
- Administración Pública
- Moda, Lujo y Cosmética

Países principales:

- España

Puestos principales:

- Branded Content Manager
- Communication Consultant
- Marketing & Communication Specialist
- Paid Media Specialist
- Social Media Manager

*Información recogida del 100% de los egresados.

[MCC] Máster en Dirección de Comunicación Corporativa

COMIENZO DE PROGRAMA
RATIO DE EMPLEABILIDAD ANUAL

63%

90.9%

Sectores principales:

- Educación
- Agencias de Marketing y Comunicación
- Asociaciones y Fundaciones
- Administración Pública
- Atención Sanitaria

Países principales:

- España

Puestos principales:

- Communication and International Relations Manager
- Community Manager
- Email marketing specialist
- Responsable de Comunicación

*Información recogida del 85% de los egresados.

[MPC] Máster en Dirección de Comunicación y Publicidad

COMIENZO DE PROGRAMA
RATIO DE EMPLEABILIDAD ANUAL

72%

90.9%

Sectores principales:

- Industria Farmacéutica y Biotecnología
- Agencias de Marketing y Comunicación
- Automoción
- Educación
- Moda, Lujo y Cosmética
- Otros servicios

Países principales:

- España

Puestos principales:

- Account Executive
- Brand Specialist
- CRM & Mk Automation Specialist
- Global Mk and Communication Director
- Social Media Manager

*Información recogida del 73% de los egresados.

RECURSOS HUMANOS

#3

SPAIN

EL MUNDO

Evalúa la demanda del master, los recursos humanos y físicos de las escuelas, además de su plan de estudios

[DRHO] Máster en Dirección de Personal y Gestión de Recursos Humanos

COMIENZO DE PROGRAMA	43%
RATIO DE EMPLEABILIDAD ANUAL	100%

Sectores principales:

- Venta y Distribución
- Consultoría de RRHH y Headhunting
- Arquitectura, Ingeniería y Construcción
- Consultoría de negocio
- Alimentación y Bebidas

Países principales:

- España
- Argentina
- Italia

Puestos principales:

- HR Manager
- Learning and Development Specialist
- People and Culture Associate
- Recruitment Specialist
- Talent Acquisition Manager

*Información recogida del 95% de los egresados.

[MDPO] Máster Universitario en Dirección de Personas y Desarrollo Organizativo

COMIENZO DE PROGRAMA	25%
RATIO DE EMPLEABILIDAD ANUAL	100%

Sectores principales:

- Consultoría de RRHH y Headhunting
- Consultoría de Negocio
- Atención Sanitaria
- Banca y Servicios Financieros
- Arquitectura, Ingeniería y Construcción

Países principales:

- España
- Colombia

Puestos principales:

- Employee Experience Specialist
- HRBP Analyst
- International HR Advisor
- Recruiter
- Talent Acquisition Specialist

*Información recogida del 91% de los egresados.

TECNOLOGÍA

#46

EUROPE



Con foco en la empleabilidad del alumnado

#2

SPAIN

ELMUNDO

Evalúa la demanda del master, los recursos humanos y físicos de las escuelas, además de su plan de estudios

[MBDA] Máster en Big Data y Business Analytics



Sectores principales:

- Consultoría de negocio
- Tecnología
- Banca y Servicios Financieros
- Telecomunicaciones
- Agencias de marketing y comunicación

Países principales:

- España

Puestos principales:

- CMO
- Customer Experience Manager
- Data Analyst
- Data Science Area Manager
- Digital Content & CRM Specialist

*Información recogida del 80% de los egresados.

[MIA] Máster en Inteligencia Artificial



Sectores principales:

- Consultoría de negocio
- Tecnología
- Otros servicios

Países principales:

- España
- Colombia

Puestos principales:

- CTO
- Data Scientist
- Digital Analyst
- Insights Manager
- Strategy Analyst

*Información recogida del 87.5% de los egresados.

[PMA] Máster en Gestión de Proyectos y Metodologías Ágiles



Sectores principales:

- Industria
- Otros servicios
- Admón. Pública
- Almacenamiento, Transporte y Logística
- Banca y Servicios Financieros

Países principales:

- España
- Liechtenstein

Puestos principales:

- Analista de procesos
- Global Marketing Data Specialist
- Project Manager
- Product Owner
- Sales Leader

*Información recogida del 83% de los egresados.

COMERCIO INTERNACIONAL, LOGÍSTICA, FINANZAS

[MDF] Máster en Dirección Financiera

#68

EUROPE



Con foco en la empleabilidad del alumnado

#47

WORLDWIDE



Basado en la opinión de alumnado, alumni y empleadores



Sectores principales:

- Consultoría de negocio
- Banca y servicios financieros
- Almacenamiento, Transporte y Logística
- Industria Energética
- Alimentación y Bebidas

Países principales:

- España

Puestos principales:

- Analista de crédito
- CFO
- Controller Financiero
- Financial Accountant
- Risk Analyst

*Información recogida del 94% de los egresados.

[LOCS] Máster en Dirección de Logística, Transporte y Cadena de Suministro

#19

EUROPE



Con foco en la empleabilidad del alumnado



Sectores principales:

- Almacenamiento, Transporte y Logística
- Alimentación y Bebidas
- Industria
- Venta y Distribución
- Administración Pública
- Banca y servicios financieros

Países principales:

- España
- Perú

Puestos principales:

- LLP Network Operator
- Logistics Manager Purchasing Planner
- Supply Chain PMO
- Transfer Pricing Analyst

*Información recogida del 94% de los egresados.

[MITB] Master in International Trade & Business

#3

SPAIN

ELMUNDO

Evalúa la demanda del master, los recursos humanos y físicos de las escuelas, además de su plan de estudios

#4

EUROPE



Basado en la Reputación, la innovación en la enseñanza o el contenido del programa entre otras variables.



Sectores principales:

- Consultoría de negocio
- Industria
- Banca y Servicios Financieros
- Arquitectura, Ingeniería y Construcción
- Alimentación y bebidas

Países principales:

- España
- Reino Unido

Puestos principales:

- Corporate Business Developer
- Global Pricing Specialist
- Director Trade Marketing
- KAM Export Manager

*Información recogida del 89% de los egresados.



Ana Pérez

Recruiting, Training & Talent Development.
BERGNER EUROPE

“BERGNER es una empresa internacional distribuidora de productos de menaje para el hogar, que ha tenido un crecimiento exponencial en los últimos años en todos los aspectos. Para conseguirlo BERGNER se ha nutrido con talento ESIC, perfiles preparados en diversas áreas de negocio que se han desarrollado con nosotros y han aportado frescura en esta evolución necesaria para la organización. ESIC ofrece formación de calidad en la globalidad del negocio, con el foco en el cliente, reforzando las habilidades profesionales y con fundamentos éticos que son básicos en la cultura BERGNER. Agradecidos por el soporte, la agilidad y la posibilidad de abarcar candidatos dentro de todo el territorio nacional e internacional.”





WELCOME TO A
ESIC x Fellow Founders
INVESTOR DAY

EMPRENDIMIENTO

El centro de emprendimiento de ESIC acompaña a los emprendedores en sus iniciativas empresariales y fomenta la cultura emprendedora, desarrollando actividades para promover la innovación y el espíritu emprendedor de alumnado y Alumni.

Tenemos una comunidad emprendedora activa que te acerca al ecosistema emprendedor. Algunos de nuestros servicios son:

- **E'SHIP Mentoring:**
Programa de mentores docentes y profesionales que te ayudarán a llevar tu proyecto a otro nivel.
- **ESIC Investment Club:**
Club de inversores ESIC que te darán acceso a financiación para tu negocio.
- **Investor Day ESIC x Fellow Funders:** Podrás presentar tu proyecto a Business Angels en sesiones one to one.
- **Programa de Incubación de proyectos** con espacio de trabajo y apoyo técnico.
- **Emprende University:**
Sesiones Q&A con emprendedores reconocidos del ecosistema.
- **Leanspots:**
Tu proyecto entrará en nuestro ecosistema digital desde el que podrás conectar con otros emprendedores, empresas, unir a nuevos emprendedores a tu equipo o acceder a nuestros recursos exclusivos en Google for Startups.
- **Bootcamp Online de Aceleración de Emprendimiento:**
ESIC ayuda a emprendedores de alto potencial a desarrollar su negocio.
- Workshops, masterclass, talleres y mesas redondas
- Hackathones



PREMIOS

- Creación de Empresas
- TFG Iniciativa emprendedora
- Emprende con Marca
- Mejor Iniciativa Emprendedora de postgrado
- ASTER al Mejor Emprendedor



+150

PROYECTOS
CREADOS AL AÑO

+350

PERSONAS
ASESORADAS

+3000

PARTICIPANTES
ACTIVIDADES

ACTIVIDADES 2021/2022

- **ESIC SEVILLA** se une al ecosistema SVQ Emprende
- **STARTUP WEEKEND SEVILLA 2021**
- **ESIC Málaga: Back To Work (B2W)** Oracle Mujeres Emprendedoras
- Conferencia DEMIUM “Cómo montar una startup con herramientas NO-CODE” XIII EDICIÓN DE LOS PREMIOS INICIATIVA
- Premios Mejor Trabajo de Fin de Grado de Iniciativa Emprendedora (TFG)
- I Desayuno Universidad y Empresa: “Captación y retención del talento en la era digital: un desafío posible” Encuentro de Emprendedores, talento e innovación
- Ceremonia de Entrega XIII EDICIÓN DE LOS PREMIOS INICIATIVA
- Desayuno con Emprendedores Startups de los HUBS Universitarios
- Evento Emprendedores by Skill Hunting
- MEET YOUR FUTURE “El futuro del emprendimiento”
- I Insur - Hackathon Universidades Santalucía 2023
- WORKSHOP Intraemprendimiento: De la idea a la Acción. Cómo innovar desde dentro de una corporación. Sustainable Startup Day 23
- Bootcamp en Aceleración en Emprendimiento
- HACKATHON MINI
- Explorer Banco Santander
- Lego Serious Play
- Design Thinking Visita La Nave Madrid
- Business and Innovation Hackathon
- Hackathon MonsterxESIC y Hackathon BBVA & ESIC: Beyond Barriers en **ESIC Valencia**
- III edición del Concurso de Ideas de Negocio Innovadoras en **ESIC Barcelona**
- I Jornada Interuniversitaria de Emprendimiento e Innovación de la Comunidad de Madrid
- Premios Emprende con Marca OEPM
- Emprende en South Summit
- Premios Mejor Trabajo de Fin de Máster de Iniciativa Emprendedora (TFM)
- Entrega Premios Programa Activa Talento
- Investor’s Day ESIC x Fellow Funders
- Workshop: Principales fuentes de financiación de las startups en España
- Workshop: ¿Cómo crear un modelo financiero?
- Workshop: Financiación Pública ¿Cuáles son los instrumentos disponibles?
- Workshop: Pacto de socios, un mal necesario
- Workshop: Business Angels vs Venture Capital
- Workshop: Corporate Venture ¿Una oportunidad para crecer?
- Workshop: Los diferentes “Exits” de los Inversores
- Workshop: ¿Qué necesito para presentar mi ronda de inversión?
- Workshop: Valoración. ¿Cómo se valora una startup? ¿Que buscan los inversores?
- Workshop: He conseguido mi financiación y ¿ahora qué?
- Mesa redonda “Emprendedores con WE ARE KNITTERS”

PROYECTOS EMPRENDEDORES ALUMNI ESIC



GROSSO NAPOLETANO
Hugo Rodriguez de Padra



ALL IN BIKING
José Julio Becerril



PLAYTOMIC
Pedro Clavería



BEWE
Diego Ballesteros



HOOP CARPOOL
Paloma Martín



Sara Ruiz,
CEO de Gomarly - Emprendedora ESIC

“ESIC representó un gran avance en mi formación, permitiéndome dar el salto al mundo laboral. Gracias a un programa de formación orientado al ámbito empresarial actual, aprendí a desenvolverme en situaciones reales del mundo laboral. La variedad del profesorado me brindó la oportunidad de conocer distintos puntos de vista y enfoques para afrontar los retos laborales. Recomiendo encarecidamente este Máster por la cercanía que se establece con compañeros y profesionales de ESIC, así como por las puertas que abre en el mercado laboral.”

”

UNIDAD DE DESARROLLO PROFESIONAL

LINKING FUTURES

Impulsamos la trayectoria profesional de estudiantes y alumni para proporcionar el mejor talento para las empresas, alineados con el propósito de ESIC de contribuir a la transformación del alumnado para que se desenvuelva con éxito en su vida profesional de una forma responsable y anclada en valores éticos y ejerzan como actores de cambio en sus organizaciones y en su entorno social.

ESTUDIANTES

Itinerario formativo de empleabilidad que profundiza en el posicionamiento del perfil profesional, desarrollo competencial, procesos de selección, networking...

- Orientación profesional
- Asesoría legal internacional para estudiantes de fuera de la UE
- Portal de empleabilidad
- Actividades con empresas

EMPRESAS

Soluciones adaptadas a las necesidades de cada empresa, con un servicio completo de reclutamiento, búsqueda y preselección tanto para incorporaciones de estudiantes en prácticas como para profesionales con experiencia de todos los niveles jerárquicos y áreas funcionales.

- Briefing necesidades talento
- Planteamiento acciones reclutamiento
- Desarrollo de acciones, búsqueda y preselección de candidaturas
- Seguimiento del proceso
- Feedback y mejora continua



esic
University

La única Universidad
donde solo se habla de Business



