

PROGRAMAS
POSTGRADO

EXECUTIVE MBA [EMBA]

+50 años innovando y formando profesionales globales para la empresa y el marketing

FOMENTANDO EL EMPRENDIMIENTO Y LA ECONOMÍA DIGITAL

Fundada en 1965 con la misión de formar profesionales, con valores éticos, que den respuesta a las necesidades de una empresa y una sociedad en constante transformación. Nuestra alta vinculación con el entorno empresarial nos ha facilitado enlazar docencia y realidad empresarial, pudiendo dotar a todos los programas de la flexibilidad que permite a los profesionales que salen de nuestras aulas, estar realmente capacitados para enfrentarse a los retos de las organizaciones modernas, de forma, que afronten el futuro con posibilidades reales de éxito.

Más de cinco décadas en las que hemos generado programas innovadores impartidos por un profesorado cualificado de excelente perfil académico, probada experiencia docente y reconocida trayectoria profesional. Promovemos un elevado número de actividades donde contamos con la presencia de relevantes miembros de la empresa: conferencias, foros, *masterclasses*, *practice days*, etc.



+55.000
ANTIGUOS
ALUMNOS



5 ÁREAS: GRADO/
POSTGRADO/EXECUTIVE/
EDITORIAL/IDIOMAS



12 CAMPUS EN ESPAÑA
+
2 CAMPUS EN BRASIL



ACUERDOS CON +120
UNIVERSIDADES
EN 4 CONTINENTES



PRIMERAS POSICIONES
EN RANKINGS
EMPRESARIALES

La calidad de nuestros programas está avalada por acreditaciones y certificaciones nacionales e internacionales:



Ranking y Reconocimientos

[posicionados entre los mejores]

ESIC y sus programas máster aparecen sistemáticamente en los principales rankings, elaborados por instituciones y medios de comunicación nacionales e internacionales del sector, reconociendo la calidad de sus programas y situándolos entre los mejores del mundo. Un verdadero reconocimiento a nuestros +50 años de dedicación a la formación de alto nivel.



U-Multirank 2017/18

U-Multirank es un organismo independiente que se inició en 2014 con la financiación de la Unión Europea y que aún sigue contando con el apoyo de la Comisión Europea de Ministros de Educación. ESIC está en el top 30 a nivel mundial y 3ª en España como centro universitario en mejor formación *Business Studies*.



QS Global 250 Business Schools 2017

Entre las 250 mejores Escuelas de Negocios del mundo, y una de las 7 "Top-Tier Employability" Business School en Europa.



QS Global 100 EMBA Ranking 2017

El Executive MBA (EMBA) de ESIC figura entre los 100 mejores del mundo, ocupando el puesto 29 en Europa. (*Top Career Outcomes, Top Diversity, Top Recruiter Reputation, Top EMBA Executive Profile*).

QS Return on Investment 2015

Los MBAs de ESIC figuran entre los 46 mejores en Europa, ocupando la primera posición en Empleabilidad y Retorno de la Inversión. Además figuran los primeros en todas las categorías en España, excepto en dos, que ocupa el segundo y tercer lugar y se sitúa entre los 15 primeros en la mayoría de categorías a nivel internacional.



Global B-School Rankings 2017

Los MBAs de ESIC figuran en el Top 100 MBA del mundo y en el Top 50 en Management (Máster en Dirección de Empresas y Marketing, MADEM), Marketing (Master in Marketing Management, MIM), Finanzas (Máster en Dirección Financiera, MDF) y Executive MBA, EMBA.



International MBA Ranking 2016

Los MBAs de ESIC forman parte de los top 170 MBA programs a nivel mundial, ocupando la 62 posición fuera de EE.UU.



Ranking MBA Full Time Best Business School 2016

Reconocida entre las mejores escuelas de negocios internacionales para la impartición de programas MBA, ocupando el International MBA (IMBA) la 28ª posición.



Ranking MBA para Escuelas Globales 2017

Sitúa a ESIC entre las primeras Escuelas de Negocio del mundo, ocupando la 18ª posición, fuera de EE.UU.



Ranking of the Top International MBA Programs 2017

Posiciona los MBAs de ESIC entre los mejores a nivel mundial ocupando el puesto 52.



Ranking Postgrados Especializados 2017

ESIC ocupa, desde 2008, el 1º puesto a nivel nacional en sus programas de marketing, comercio internacional, comunicación y publicidad y el 2º en recursos humanos y organización.



Merco Monitor Empresarial de Reputación Corporativa 2017

ESIC se sitúa como la 3ª escuela de negocios con mejor reputación corporativa. Entre las 100 mejores compañías para trabajar en España.

Merco Talento 2017

2ª escuela de negocios del sector de la formación.

EL PROGRAMA **EXECUTIVE MBA** POTENCIA BÁSICAMENTE:



la visión
estratégica



la toma eficaz
de decisiones



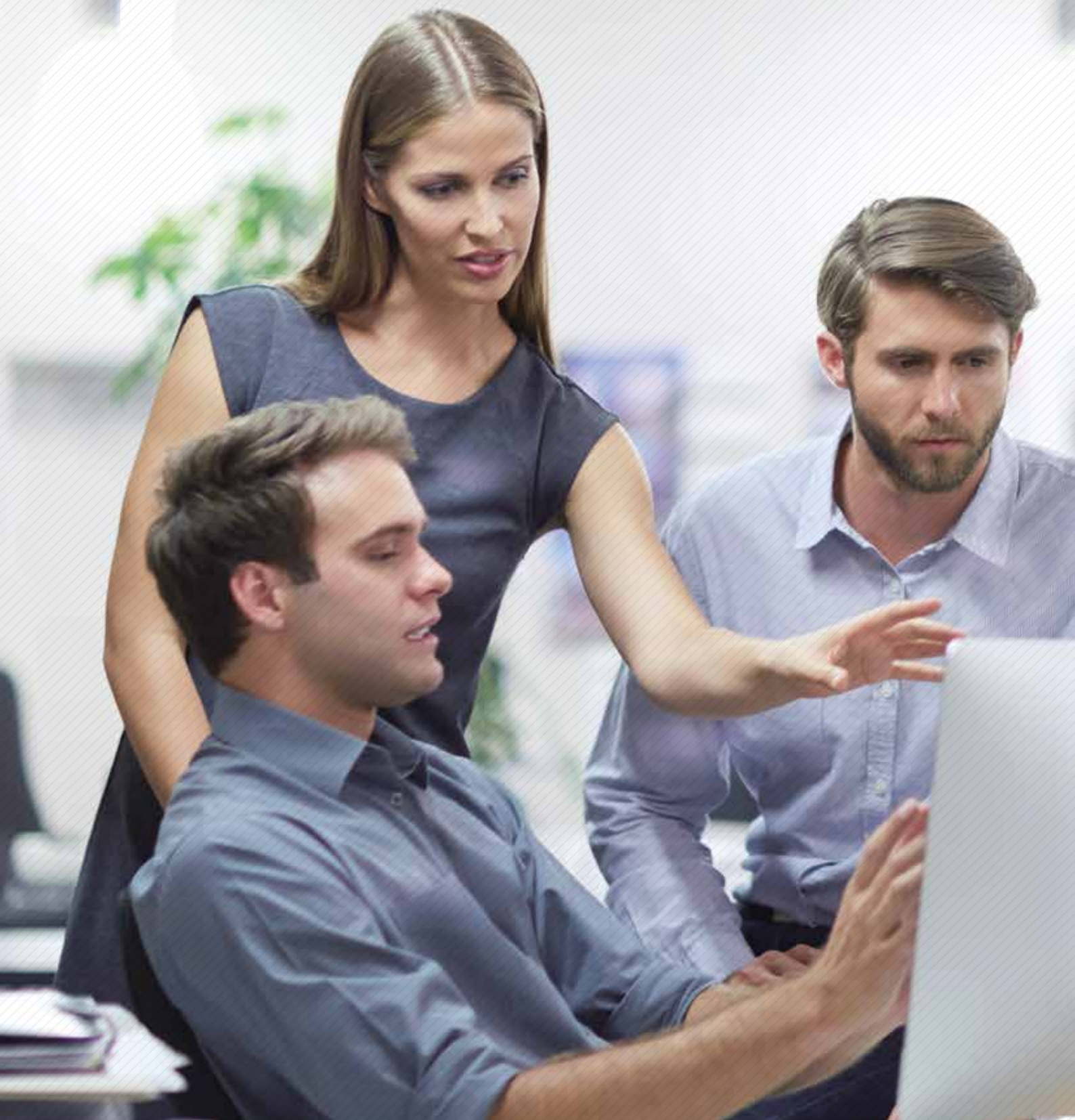
la dirección
de personas



la perspectiva
internacional



la iniciativa
emprendedora



“Un programa MBA debe responder a los cada vez mayores niveles de exigencia que los directivos y empresarios encuentran en su día a día”

EXECUTIVE MBA [EMBA]

Aspectos tales como la creación de valor añadido, la visión estratégica, la respuesta al entorno globalizado, la diferenciación a través de la cultura empresarial y la responsabilidad social corporativa, la gestión del conocimiento, el enfoque de los grupos de interés (stakeholders) y la perspectiva estratégica de la dirección de personas, entre otros muchos, nos obligan al aprendizaje permanente si queremos ser eficaces y eficientes en el desempeño de nuestras responsabilidades.



25%
EXTRANJEROS



35%
ECONÓMICAS Y
EMPRESARIALES



47%
INGENIERÍAS



10%
HUMANIDADES



8%
CIENCIAS DE LA SALUD



PERFIL DEL PARTICIPANTE

Los participantes de nuestro EMBA son personas proactivas dispuestas a potenciar una carrera profesional directiva, con el objetivo de acceder a la dirección de una empresa, de una división dentro de la misma, o de un ámbito de actuación caracterizado por la toma de decisiones y el manejo de recursos en condiciones asimilables a alta dirección.

El candidato deberá haber finalizado sus estudios superiores, estar en posesión de un expediente académico satisfactorio y poseer conocimientos del inglés *business*.

Para el enriquecimiento entre los participantes del EMBA será necesario que cuenten con experiencia profesional en puestos de responsabilidad. Cualquier mérito, tanto profesional como personal, será valorado por la Comisión de Admisiones.

♂ 65%
HOMBRES

♀ 35%
MUJERES

FACTORES DIFERENCIALES

Contenidos ajustados a la realidad empresarial y aplicables de forma inmediata, transmitidos por un **claustro de profesores de perfil eminentemente directivo y profesional**.



Desarrollo de competencias directivas, adaptadas a la experiencia y carrera profesional de cada participante.



Dinámica de intercambio de experiencias, tanto entre los participantes como con el profesorado.



Fomento del trabajo en equipo, realizando la mayor parte de las evaluaciones en grupos de trabajo en base al desarrollo de casos reales. Se rota seis veces de equipo para tener la oportunidad de interactuar con todos los participantes.



Realización de un proyecto final que supone la puesta en marcha de una iniciativa emprendedora, creando una empresa para tal fin y desarrollando su correspondiente plan de negocio.



EXECUTIVE MBA [EMBA]

METODOLOGÍA

Adquisición de conocimientos.



Desarrollo de habilidades.



Intercambio de experiencias.



Actitud proactiva para la toma de decisiones y la dirección de personas.



Sesiones didácticas y *role-plays*.



Simulaciones empresariales y dinámicas interactivas.





ENTORNO Y EMPRESA (DIRECCIÓN ESTRATÉGICA)

Adquirir los conocimientos y las competencias necesarias para la Dirección Estratégica de la empresa, teniendo en cuenta tanto los factores clave del entorno, como los recursos y capacidades diferenciales con que cuenta la organización.

1. El proyecto de empresa.
2. La función directiva.
3. Análisis del entorno económico.
4. La estructura de la organización.
5. Dirección y planificación estratégica.
6. Innovación y nuevos modelos de negocio en el ámbito digital.
7. Fiscalidad de la empresa.
8. Gestión corporativa de riesgos.
9. Gobierno corporativo y responsabilidad social empresarial.

PROFUNDIZACIÓN EN LOS PROCESOS

Su objetivo es profundizar en cada uno de los procesos fundamentales de la empresa, desde un punto de vista estratégico para combinar e integrar, en un nivel general, los lenguajes de especialistas en finanzas, marketing, operaciones, recursos humanos, sistemas, etc., además de avanzar en los conocimientos necesarios para actuar en mercados internacionales.

Esta fase se subdivide a su vez en dos:

A. **PROCESOS FUNDAMENTALES** de la empresa:

1. **Área de finanzas**
 1. Sistemas de información contable.
 2. Sistemas de costes.
 3. Diagnóstico económico financiero.
 4. Cálculo financiero.
 5. Gestión de la liquidez.
 6. Gestión de la tesorería.
 7. Inversiones.
 8. Financiación.
 9. Valoración de empresas.
 10. Planificación y control financiero.

2. Área de marketing y dirección comercial

1. La orientación marketing en la organización.
2. Marketing estratégico: comportamiento del consumidor, segmentación y posicionamiento.
3. Plan de marketing.
4. Investigación comercial.
5. Productos y servicios.
6. La marca como factor de diferenciación.
7. El precio.
8. La distribución.
9. e-Commerce.
10. La comunicación comercial.
11. Dirección de equipos comerciales.
12. Marketing digital integrado.

3. Área de operaciones e innovación

1. Estrategia de operaciones.
2. Planificación de las operaciones e innovación.
3. Procesos operativos en la cadena de suministro.
4. Gestión de la calidad.

4. Área de sistemas de información para la dirección

1. Los sistemas de información.
2. El cuadro de mando integral.
3. Métodos cuantitativos para la toma de decisiones.
4. Analíticas y métricas del ecosistema digital.

5. Área de dirección de personas

1. Planificación de recursos humanos.
2. Selección de personas y formación.
3. Evaluación del desempeño y sistemas de compensación.
4. Gestión del talento.
5. Liderazgo y motivación.
6. Relaciones sociolaborales.

B. PROCESOS PROPIOS DE ÁMBITOS INTERNACIONALES:

1. Estrategias de internacionalización.
2. Finanzas internacionales.
3. Marketing internacional.
4. Mercados emergentes.
5. Global Mindset.

DESARROLLO DE COMPETENCIAS DIRECTIVAS

El participante requiere, para la optimización de sus conocimientos en dirección empresarial, del dominio de capacidades y habilidades imprescindibles para ejercer con eficacia su trabajo como directivo. En este módulo, además, se trabaja en la orientación de la carrera profesional de cada alumno, elaborando planes de acción para la mejora personal.

1. Plan de acción para el desarrollo personal.
2. Formación de grupos y trabajo en equipo.
3. Dirección de reuniones.
4. Comunicación interpersonal.
5. Negociación estratégica.
6. Gestión del cambio.
7. La utilidad del *coaching* ejecutivo en la empresa.

INICIATIVA EMPRENDEDORA Y GESTIÓN DE PROYECTOS EMPRESARIALES

El programa finaliza con un Proyecto de Empresa, donde se integren y apliquen los conocimientos adquiridos. Dado el compromiso del directivo de "crear", y no sólo "dirigir" su empresa, es importante, igualmente, generar las condiciones y el clima propicio para desarrollar un necesario espíritu emprendedor, en el que se fomenten aspectos tales como la creatividad e innovación, la gestión de proyectos, etc.

1. Creatividad e innovación.
2. Entorno societario.
3. La estructura de un plan de negocio.
4. Gestión de proyectos.
5. Soluciones de financiación para emprendedores.
6. Proyecto de desarrollo empresarial.

*NOTA:
ESTE MÁSTER ESTÁ SOMETIDO A UN PROCESO DE CONSTANTE ACTUALIZACIÓN Y, POR TANTO, EL PROGRAMA PODRÍA SUFRIR VARIACIONES.

Formado por profesorado especialista en cada materia, procedente tanto del ámbito académico como del profesional, que siempre aporta un enfoque práctico a las sesiones y una visión estratégica tanto en organizaciones nacionales como internacionales. A continuación se facilita una muestra representativa del claustro de profesores del EMBA de ESIC.

Jorge Aracil Jordá

MBA, IE. Licenciado en Ciencias Empresariales. Anteriormente: Director General de Servicios Generales, Grupo Ortiz. Director de Take Advantage (Grupo BLC).

Adela Balderas Cejudo

Doctora mención internacional en ADE, Deusto. Research Fellow, Oxford University. MBA, U. País Vasco. Licenciada en Filología Inglesa. Vicepresidenta Comisión Experiencia de Cliente, A.E. para la calidad. Consultora acreditada en el Registro de Consultores de Innovación y Competitividad, Gobierno Vasco. Anteriormente: Directora de Marketing, TISA Congresos. Directora de RR.HH., Grupo Orbere.

Eva Beltrán García

Máster en Dirección de RR.HH. y Organización, ESIC. Diplomada en Administración y Gestión de Empresas, UCM. Coordinadora del módulo de Dirección de Personas del EMBA de ESIC. Anteriormente: Recruitment & Training Manager de Kellogg's España.

Javier Blanch Baixauli

PDG, IESE. Máster de Investigación en Ciencias del Comportamiento, UCM. Licenciado en Psicología, Universidad de Valencia. Afiliado a la American Psychological Association. Anteriormente: Director Business Development Procter & Gamble. Director de Gran Consumo de Salerm Cosmetics.

Faustino Calzón

Máster en Dirección Contable y Financiera, URJC. Máster en Dirección de Comercio Internacional, ESIC. Licenciado en CC. EE. y EE., UBA. Director de Consultoría de Negocios, FM Consultores. Anteriormente: Controller, Grupo Banesto Industrial.

Agustín Carrilero Castillo

Doctor en Organización y Dirección de Empresas, Universidad Politécnica de Valencia. Licenciado en CC.EE. y EE., Universidad Politécnica de Valencia. Director de ESIC Valencia. Anteriormente: Director División Norte, Grupo Ros Casares. Director General de Mavitel Hoteles.

Manuel Casado Mayordomo

Licenciado en CC. EE. y EE., UCM. Socio-Consejero Delegado de Moragos Consultoría y Formación, S.L.

Alicia Coronil Jonsson

Doctora en Economía, San Pablo-CEU. Licenciada en CC. EE. y EE., San Pablo-CEU. Directora de Economía, Círculo de Empresarios.

Ricardo de Cala Castillo

Doctor en Ciencias de la Comunicación, UCM. MBA, IE. Licenciado en Derecho, UCM. Director General de Opera World. Anteriormente: Product Manager de Quaker y Barrilla en Chile, S.A. Brand Manager en Heineken, Buckler y Guinness, en S.A. El Águila. Director Gerente de Esabe Express.

Carlos de la Guardia Gascañana

Doctor en Ciencias de la Comunicación, UAB. PDD, IESE. Master en Dirección de Marketing, IE. Honours BA in History and Philosophy, Trent University, Canadá. Anteriormente: Brand Manager Danone Bélgica, China y México.

Maruchy de Obesso Arias

Doctora en Ciencias Económicas y Empresariales, San Pablo-CEU. Licenciada en Administración y Dirección de Empresas, CUNEF-UCM. Coordinadora Nacional del Área de Grado, ESIC. Responsable de Diseño, Seguimiento y Renovación de Títulos de ESIC. Coordinadora del Módulo de Sistemas de Información del EMBA de ESIC. Anteriormente: Directora del Área de Compliance de Riesgos en ING Direct, Analista de Riesgos del Banco Santander.

Juan Delgado de Miguel

Doctor en Sociología, Universidad de Zaragoza. MBA, Chamber de Commerce de Lyon. Consejero Delegado y Director General, AC Consultores.

Luis Domingo Reverte

Máster in Business, Manchester Business School. Licenciado en Economía, Universidad de Valencia. Director Territorial Gestión Activos empresas, Banco Sabadell.

Isidoro Embid Herranz

Doctor en Economía de la Empresa, URJC. PDG, IESE. Licenciado en Derecho, UCM. Anteriormente: Director de Zona, BBVA. Director Comercial, BBVA Seguros.

Gastón Fornés

Doctor en Dirección y Administración de Empresas, Universidad de Bath (U.K.). MBA, Universidad Adolfo Ibáñez, (Chile). Licenciado en Dirección de Empresas, Universidad Nacional de Cuyo (Argentina). Director de Relaciones Internacionales, ESIC.

Ignacio Gallardo Albajar

MBA, ESADE. Licenciado en Dirección y Administración de Empresas, ESADE. Consultor Senior Independiente. Consultor Asociado en Active Development. Socio y Manager de Full Invest.

José María García García

Máster en Dirección Empresarial, U. Pontificia de Comillas. Máster en Dirección de Proyectos Inmobiliarios. Licenciado en CC.EE. y EE. Director de postgrado de ESIC Valencia. Anteriormente: 30 años de experiencia profesional en el sector financiero, Director Regional Área Inmobiliaria BBVA. Director territorial de banca Privada BBVA.

Ricardo García Lorenzo

Corporate Finance Modular Programme. London Business School. PDD, IESE. Máster en Dirección Financiera, CUNEF. Licenciado en CC. EE. y EE., UCM. Licenciado en CC. Actuariales y Financieras. Director Corporativo Banca de Empresas, Grupo Cooperativo Cajamar (Banco de Crédito Cooperativo). Anteriormente: Director General Grupo AE. Socio Director, Grupo Sinergi.

Miguel Ángel García Lozano

Máster en RR.HH., Universidad Politécnica de Madrid. Licenciado en Derecho, UCM. Director de Recursos Humanos de Mercedes Benz España, S.A.

Andrés Gómez

Doctorando en CCPP y Relaciones Internacionales, UAM. Máster en Relaciones Internacionales Latinoamericanas, URJC. Licenciado en Derecho, UCM. Socio de Global Leading. Director Proyectos Internacionales Horwath HTL Spain.

José Manuel Góngora Ortiz de Zugasti

EMBA, IESE. Licenciado en Ciencias Económicas y Empresariales, UCM. Director del Centro de Empresas Caixabank.

Hildegart González Luis

Doctora en Comunicación, U. Navarra. Licenciada en Periodismo, U. Navarra. Gerente de la Asociación Navarra de Empresas de Comunicación. Anteriormente: Directora del área de consultoría y asesoramiento estratégico, Agencia de Comunicación You Media. Directora del dpto. de comunicación y marketing, ANNF.

Tomás Guillén Gorbe

Máster en Investigación de Estrategia Empresarial, Dirección y Administración de Empresas, Universidad de Valencia. Licenciado en CC. EE. y EE., Universidad de Valencia. Director General, Grupo Ifedes. Consejero Delegado Strategy Business Capital y Presidente Asociación Business Angels CVBAN.

Segundo Huarte Martín

PADE, IESE. Licenciado en CC. EE. y EE., UPV. Vicedecano del Área Académica de Grado de ESIC. Director de Executive MBA de ESIC. Director de ESIC Emprendedores. Anteriormente: Consejero Delegado y Country Manager de BBVA en Portugal. Director Territorial de BBVA para Canarias. Director General del Banco de Comercio.

Tanguy Jacopin Hall

Doctor en Economía Aplicada y Marketing, Universidad de La Sorbona (París). Estudios de Postdoctorado, Universidad de Columbia (New York) y en IESE. Licenciado en Ciencias Económicas y Marketing, Universidad de La Sorbona (París).

Julio Legido González

Licenciado en Dirección y Administración de Empresas, ICADE. Presidente de Conorg, S.A.

Belén López Vázquez

Doctora en Publicidad y Relaciones Públicas, UPV. Licenciada en Ciencias de la Comunicación, UPV. Coordinadora Internacional del Área de Grado en ESIC.

Antonio Martín Herreros

Doctor en Economía, URJC. PDD, IESE. Licenciado en CC. EE. y EE., UAM. Director General de Top Training Consultancy, S.L. Anteriormente: Director General y Consejero Editorial, Ecoprensa. Director General, Altium Global Speakers Bureau.

Pedro Mata García

MBA, University of Houston. Licenciado en CC.EE. y EE., U. Zaragoza. Socio de Smartpoint Consultoría Estratégica y Transacciones. Anteriormente: Gerente de la Fundación Aragón Invierte. Vicepresidente de Desarrollo Corporativo y COO de la Iberian Region de Stewart Enterprises.

José Manuel Más Iglesias

Máster Universitario en Alta Dirección, URJC. Licenciado en Gestión Comercial y Marketing, ESIC. Bachelor in Business Administration, University of Humber (UK). Director Académico del Departamento de Dirección de Empresas de ESIC. Anteriormente: Socio Fundador, Umallikvy. Director General Regional Storm (Grupo Ruiz Nicolli). Director General Eone Euro RSCG (Grupo Havas).

Araceli Maseda Moreno

Doctora en Economía de la Empresa, URJC. Máster Universitario en Gestión Comercial, URJC. Licenciada en Psicopedagogía, UCM. Licenciada en Gestión Comercial y Marketing, ESIC. Honours Degree in Business Administration, Humber, Gran Bretaña. Consultora de Marketing. Anteriormente: Brand Manager Grupo Leche Pascual, Product Manager Nacional Yoplait España.

Josep Ramón Meseguer Planas

Máster en Dirección de Marketing, EADA. Licenciado en Farmacia, UB. Director de Programas In Company. Director de I+D Área Académica de Marketing, ESIC Barcelona. Anteriormente: Director de Proyectos y Director de Marketing de Nexus Médica Editores. Director Comercial Sonda Publicidad.

Joan Mir Julià

MBA, ESADE. PDD, IESE. Executive Program, Berkeley, University of California. Licenciado en Farmacia, UB. Director General de AC Marca.

Gerardo Mochales González

Doctor en Economía, UCM. PMD, Harvard University. Executive MBA, Kellogg. Licenciado en Ciencias Económicas y ADE, ICADE. Coordinador del Módulo Internacional del EMBA de ESIC. Anteriormente: Director General de Marketing, Comunicación y Relaciones Institucionales de Acciona.

Fernando Moroy Hueto

Doctor en Ciencias Económicas y Empresariales, URJC. PDG, IESE. Licenciado en Físicas, UPV. Director de Relaciones Institucionales de CaixaBank (Madrid). Presidente del Chapter de Madrid de Keiretsu, red business angels. Coordinador del Módulo de Entorno y Empresa del EMBA de ESIC. Anteriormente: Subdirector General del Banco Guipuzcoano, Subdirector de Planificación Estratégica del Banco de Vizcaya.

Javier Oñaderra Sánchez

Doctorando en Administración de Empresas, UPM. Máster en Auditoría Interna, Centro de Estudios Comerciales. Ingeniero Industrial, UPM. Licenciado en Derecho, UCM. Director General, Despacho Legal Tributario. Director del Departamento Académico de Economía y Finanzas de ESIC. Coordinador del Módulo de Finanzas del EMBA de ESIC.

Francisco Javier Ortega Verdugo

Executive MBA, San Telmo. Máster en Dirección Económico-Financiera, CEF. Máster en Dirección de Personas y Desarrollo Organizativo, ESIC. Licenciado en Ciencias Económicas y Empresariales, Universidad de Sevilla. CFO Director Financiero, Grupo Puma.

Maite Palomo Vadillo

Doctora en Economía de la Empresa, URJC. Máster en Dirección de Recursos Humanos. Licenciada en Psicología, especialidad Industrial. UCM. Profesora de Dirección de Personas y Comportamiento Organizacional en las áreas de Grado, Posgrado y Executive Education de ESIC.

Carlos Alberto Pérez Rivero

Doctor en Dirección de Empresas, URJC. Máster en Ingeniería de Organización, UPM. Ingeniero Industrial, UPH (Cuba). Consultor de Empresas. Director del Máster en Dirección de Personas y Desarrollo Organizativo, DRHO de ESIC. Director de Máster Universitario en Dirección de Personas y Desarrollo Organizativo, URJC-ESIC.

Lorenzo Peribañez Núñez

Coach Profesional Senior certificado por AECOP. Estudios de Ingeniería de Telecomunicación, UPM. Coordinador del Módulo de Competencias Directivas del EMBA de ESIC. Anteriormente: Human Resources Partner, IBM España y Portugal para organizaciones no servicios. Director del Programa de Gestión por Competencias de EMEA, en IBM. Director del Centro de Proceso de Datos, IBM España.

José Manuel Ponzoa

Doctor en Investigación Comercial y Marketing. Licenciado en Publicidad y Relaciones Públicas, UCM. Director de Marketing, ANEKIS, S.A. (Grupo Santander). Anteriormente: Director de marketing, PMS, S.A., Brand Marketing Manager, CC.Carrefour.

José Manuel Rodera

Executive MBA, Instituto de Empresa. Máster en Dirección Comercial y Marketing, Instituto de Empresa. Ingeniero Químico, UCM. Director General IC3, S.L. Anteriormente: Director General y Presidente para España de Infineum (JV de Exxon y Shell).

Javier Rovira Ruiz

Doctor en Economía de la Empresa, URJC. PDG, IESE. Licenciado en Derecho y Administración de Empresas, ICADE. Socio-Director de Know-How Consumering. Anteriormente: Director General de Neck Child, Director General de González Byass.

Juan Carlos Salas Salanova

Máster en Administración y Dirección de Empresas, Escuela de Negocios IBS Columbus. Ingeniero Industrial, Universidad de Zaragoza. Socio Fundador y Director General de Alegria Activity Manufacturing, S.L. Anteriormente: Director General de Auxiliar de Carrocerías. Director de Fábrica, Grupo Valeo.

Luis Ángel Sánchez Villa

MBA, IE. Máster en Dirección de Marketing y Gestión Comercial, ESIC. Graduado en Marketing, ESIC-URJC. Director General, Señales de Humo. Coordinador del módulo de Marketing y Dirección Comercial del EMBA de ESIC.

Víctor Sanz Martínez

MBA, ESADE. Licenciado en Medicina y Cirugía, U. Zaragoza. Director General, SAICA Natur (Grupo SAICA). Vicepresidente CEOE Zaragoza. Anteriormente: Director Gerente hospital Clínico Universitario Zaragoza.

Ignacio Soret Los Santos

Doctor en Economía de Empresa, URJC. Ingeniero Superior de Telecomunicación, UPM. Administración de Empresas, Proyectos y Control de Calidad, UPM. Director del Departamento de Investigación, ESIC. Director de programas nacionales e internacionales en Logística y Cadena de suministro, LOCS.

Victoria Vega Arnaiz

Licenciada en CC.EE. y EE., UCM. Licenciada en Ciencias Actuariales, Universidad de Burgos. Directora de Estrategia Financiera, Grupo Docout. Directora Financiera, Infórmate i Crece, S.L. Anteriormente: Directora Financiera Mediacom, S.L.

Mario Alejandro Weitz

Doctor en Economía, American University, USA. Licenciado en Economía, Universidad de Buenos Aires. Consultor de la Comisión Europea y del Banco Mundial.

Enrique Zorita Lloreda

Máster en Comercio Exterior, ESIC. Licenciado en Ciencias Económicas y Empresariales, UCM. Coordinador nacional del EMBA de ESIC. Coordinador del Módulo de Emprendimiento del EMBA de ESIC. Anteriormente: Director Gerente de Itazor-Muriel, Director de Marketing Promocional de Contrapunto, Director de Marketing de Viajes Marsans.

*NOTA:

CLAUSTRO ORIENTATIVO SUJETO A POSIBLES MODIFICACIONES.

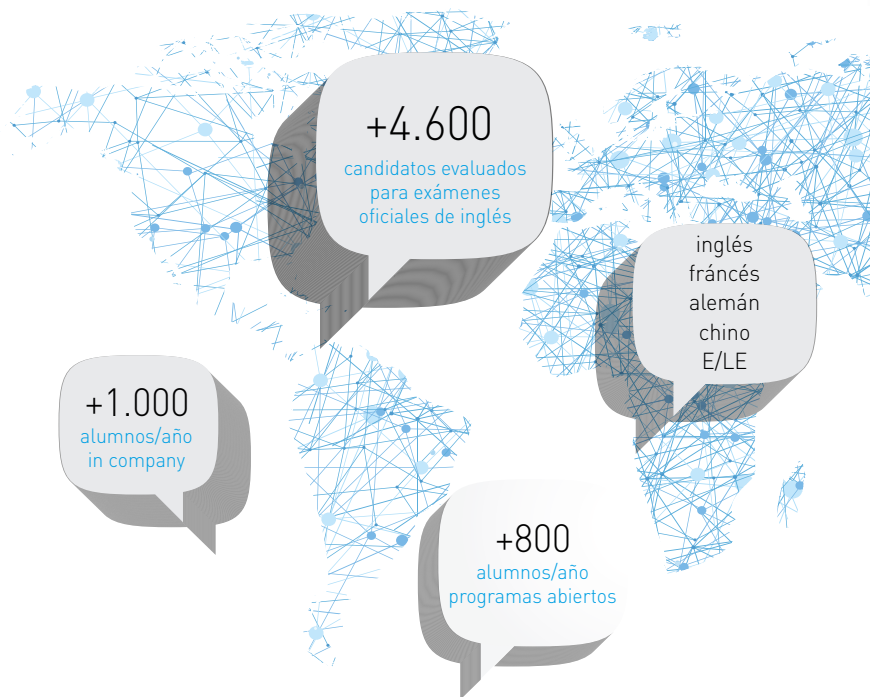
Área de Idiomas

[profesionales globales]

ESIC Idiomas está concebido para facilitar una experiencia interesante, agradable y provechosa que permita alcanzar metas de comunicación internacional en el ámbito profesional, académico o personal.

ESIC Idiomas está acreditado para la realización y evaluación de las principales pruebas de nivel reconocidas internacionalmente: TOEFL, TOEIC, Cambridge General English y Cambridge Business English Certificates (BEC). Además ofrece formación en otros idiomas como alemán, francés, chino y español para extranjeros (acreditada por el Instituto Cervantes).

CENTRO PREPARADOR Y EXAMINADOR OFICIAL



DATOS ESIC A NIVEL NACIONAL

Empresas y profesionales

Cursos anuales

Programas a medida

Programas específicos

Intensivos

Individuales

Conversación

93%

de los titulados
están trabajando
-tasa media-

PRÁCTICAS EN EMPRESA

Jóvenes con ganas de formarse, aprender y aportar valor a la empresa.

+2.200 alumnos en prácticas.

30% pasan a contrato laboral.

92% de las prácticas están remuneradas.

Desarrollo Internacional

[global + multicultural]

Reforzamos nuestra oferta educativa con la posibilidad de completar con una experiencia internacional el itinerario curricular elegido. Para ello, disponemos de acuerdos de colaboración e intercambio con **+ 120 universidades** en **+ 40 países** y **+500 alumnos/año** participan en programas internacionales.

Nuestro presente es bilingüe, multicultural y global... nuestros alumnos también lo son.

Unidad de Desarrollo Profesional

[de la formación a la acción]

La Unidad de Desarrollo Profesional de ESIC [UDP] agrupa a los departamentos destinados a impulsar y desarrollar tu proyección laboral. Apoyamos la empleabilidad de nuestros alumnos desde la etapa pre-universitaria hasta cuando ya son antiguos alumnos, mediante diversas iniciativas que acercan el mundo empresarial a todos los colectivos.



+2.500
convenios
con empresas

CARRERAS PROFESIONALES*

Servicio integral de búsqueda, reclutamiento y preselección de candidatos para procesos en cualquier área funcional, nivel jerárquico y en cualquier lugar del mundo.

93% tasa de empleo.

21% ofertas internacionales.

+3.000
ofertas de trabajo
anuales

CENTRO DE EMPRENDIMIENTO

Apoyamos e impulsamos las iniciativas de los colectivos ESIC para contribuir a su puesta en marcha y consolidación. Incubadora de empresas. Networking

300 proyectos asesorados al año.

6 Foros de Inversores al año.



ESIC ALUMNI



OPORTUNIDADES
FORMACIÓN
EXPERIENCIAS
PERSONAS

La mayor red de profesionales en empresa, marketing, comunicación y economía digital en España.

+23.000 directivos y profesionales participan cada año en jornadas de *networking*.

Alumni en **+76** países.



www.esic.edu

ESIC Madrid
Avda. Valdenigrales s/n
Pozuelo de Alarcón · 28223 Madrid
admisiones@esic.edu
91 452 41 01

Arturo Soria, 161 · 28043 Madrid
executive@esic.edu
91 744 40 40

ESIC Barcelona
C/ Marià Cubí, 124 · 08021 Barcelona
Passeig Santa Eulalia, 2 · 08017 Barcelona
info.barcelona@esic.edu
93 414 44 44

ESIC Valencia
Avda. de Blasco Ibáñez, 55 · 46021 Valencia
info.valencia@esic.edu
96 361 48 11

ESIC Sevilla
Edificio de la Prensa
Avda. de Carlos III, s/n · 41092 Isla de la Cartuja (Sevilla)
info.sevilla@esic.edu
95 446 00 03

ESIC Zaragoza
Vía Ibérica, 28-34 · 50012 Zaragoza
info.zaragoza@esic.edu
976 35 07 14

ESIC Málaga
C/ Severo Ochoa, 49
Parque Tecnológico de Andalucía · 29590 Campanillas
info.malaga@esic.edu
952 02 03 69

ESIC Pamplona
ESIC-CLUB DE MARKETING DE NAVARRA
Avda. de Anaitasuna, 31 · 31192 Mutilva
info.pamplona@esic.edu
948 29 01 55

ESIC Bilbao
CÁMARA DE COMERCIO DE BILBAO
C/ Licenciado Poza, 17 · 48011 Bilbao (Vizcaya)
formacion@camarabilbao.com
94 470 24 86

ESIC Granada
ESCUELA INTERNACIONAL DE GERENCIA
C/ Eduardo Molina Fajardo, 38 · 18014 Granada
master@esgerencia.com
958 22 29 14